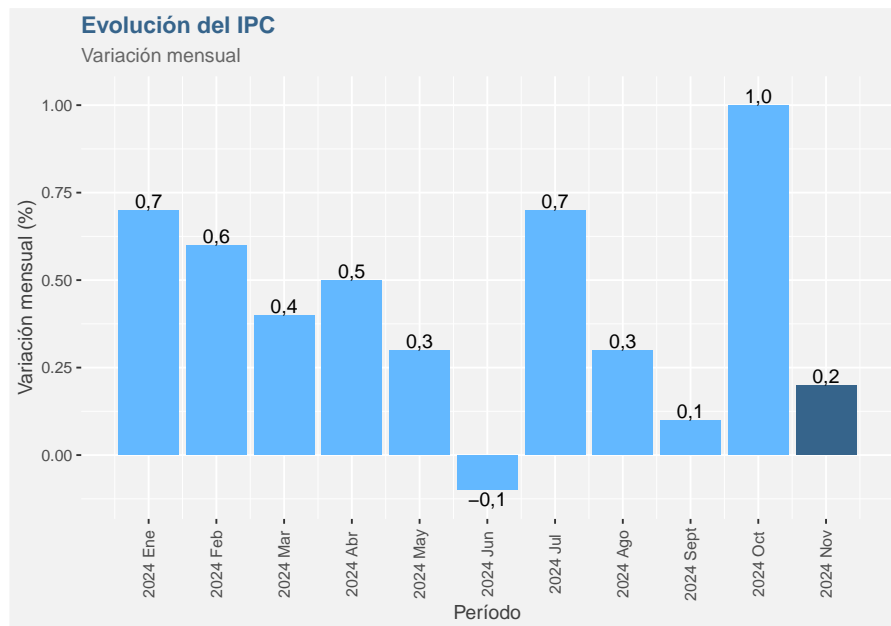


El boletín de indicadores contiene un resumen de los principales indicadores publicados por el INE. Para mayor detalle, visite nuestra web regional, <https://regiones.ine.cl/tarapaca>, o también la web nacional, <https://ine.gob.cl>

Las cifras del presente documento son provisionales.

Índice de precios al consumidor (IPC) Noviembre 2024 (Base anual 2023 = 100)



Índice **105,83**

Var. mensual (%) 0,2

IPC menos alimentos y energía (var. mensual - %) 0,5

Energía (var. mensual - %) -0,6

Alimentos (var. mensual - %) -0,3

Nota: Las cifras correspondientes al año 2023 son referenciales.

Encuesta mensual de alojamiento turístico (EMAT) Octubre 2024

Indicadores principales

	Total regional	Var 12 m. (%)
Pernoctaciones	57.444	-37,0
Llegadas	25.885	11,0
Estancia media	2,22	-43,3
Tasa de ocupación en habitaciones		
	Total regional	Var 12 m. (pp.)
Total	38,8	-22,98

Tasa de ocupación en plazas

	Total regional	Var 12 m. (pp.)
Total	21,5	-14,18

Indicadores económicos

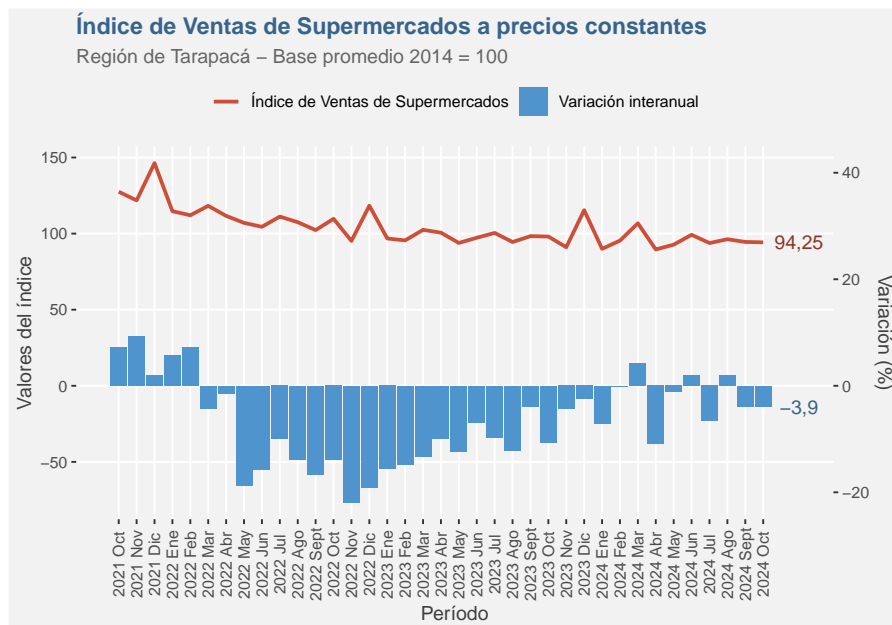
	Total regional	Var 12 m. (%)
RevPAR*	\$ 17.780	-49,9
ADR**	\$ 45.876	-20,2

* Ingreso por habitación disponible

** Tarifa promedio

Índice de ventas de supermercados (ISUP)

Octubre 2024 (Base promedio año 2014=100)

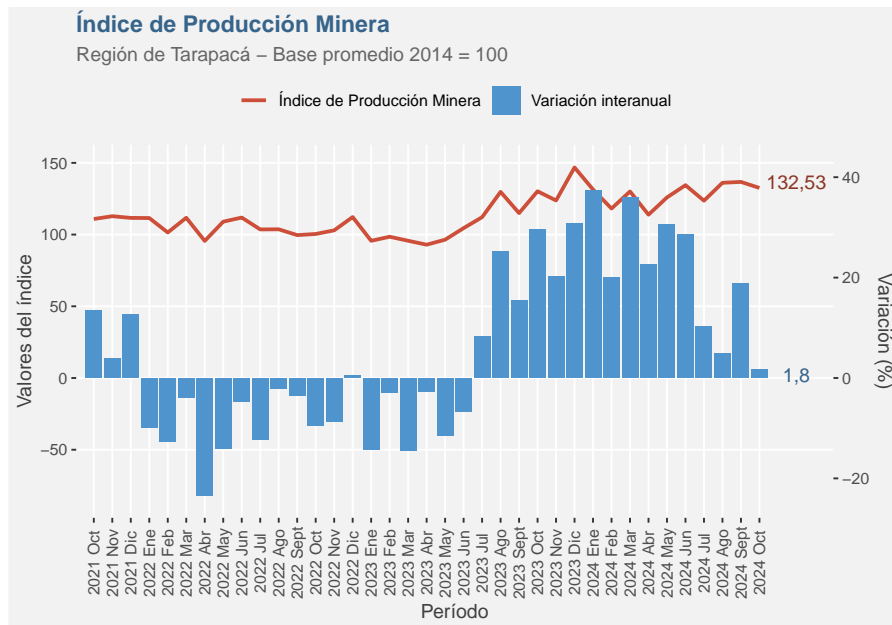


Ventas a precios constantes/p	Tarapacá	Nacional
Índice	94,25	102,08
Var. mensual (%)	-0,3	-1,7
Var. a 12 meses (%)	-3,9	0,8
Var. acumulada (%)	-2,6	0,3

Ventas a precios corrientes/p	Tarapacá	Nacional
Índice	142,15	155,90
Var. mensual (%)	1,4	0,2
Var. a 12 meses (%)	0,6	5,7
Var. acumulada (%)	1,0	4,2

Índice de producción minera (IPMIN)

Octubre 2024 (Base promedio año 2014=100)



IPMIN

Índice	132,53
Var. a 12 meses (%)	1,8
Var. acumulada (%)	19,8

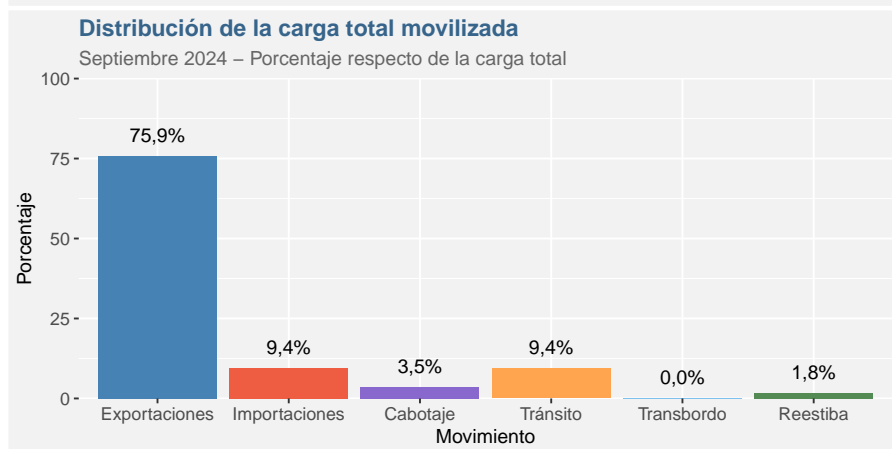
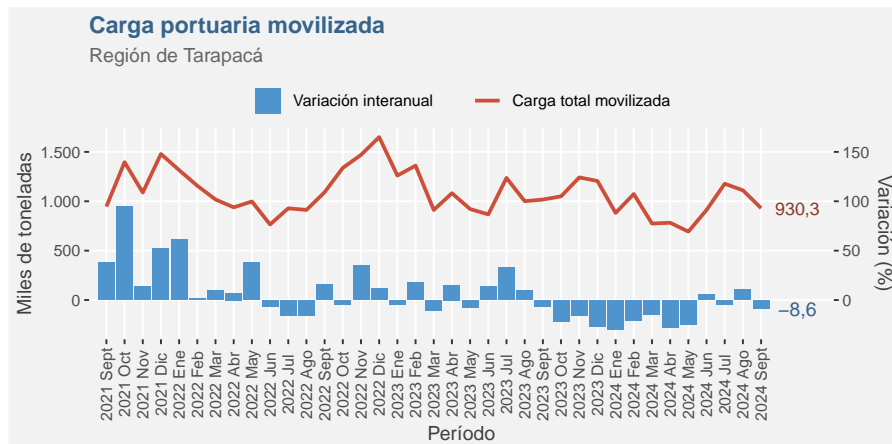
Minería del cobre

Índice	130,62
Var. a 12 meses (%)	1,2
Var. acumulada (%)	19,9

Otras minas y canteras

Índice	203,53
Var. a 12 meses (%)	17,2
Var. acumulada (%)	16,4

Movimiento de carga portuaria Septiembre 2024



Carga (Ton)	Mensual	Acumulada*
Total	930.278	8.336.138

Tipo de movimiento

Emb. y desc. ⁽¹⁾	913.795	8.165.671
Manipulada ⁽²⁾	16.483	170.467

Tipo de carga

Granel	698.437	6.361.733
Otro	231.841	1.974.407

Variación (%)	12 meses	Acumulada*
Total	-8,6	-13,7

Tipo de movimiento

Emb. y desc.	-8,6	-14,0
Manipulada	-4,9	8,1

Tipo de carga

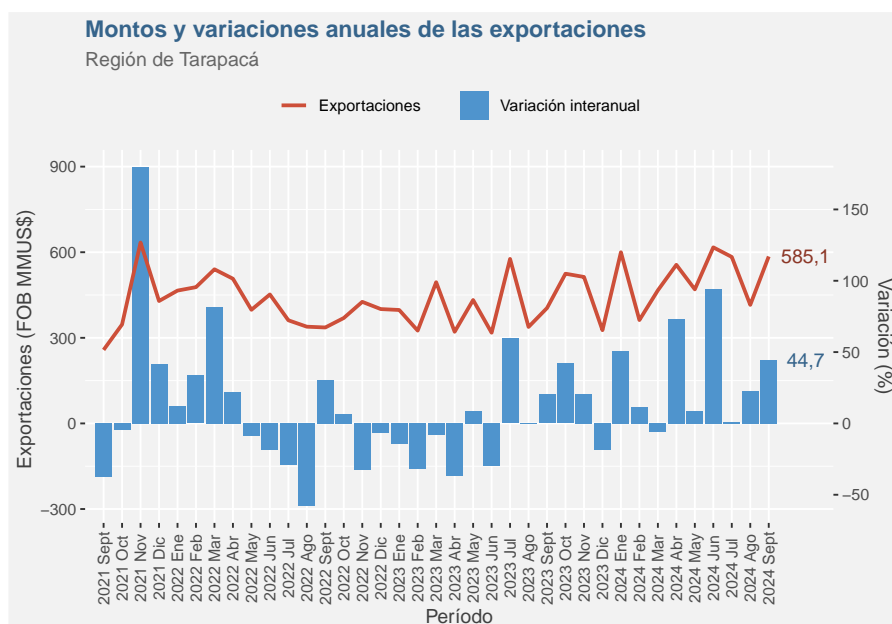
Granel	-8,9	-14,2
Otro	-7,7	-12,1

(1) Carga embarcada y descargada, incluye cabotaje y tránsito

(2) Re-estibas y Traslado

(*) Acumulado desde enero al mes en estudio

Exportaciones regionales Septiembre 2024



Total exportado

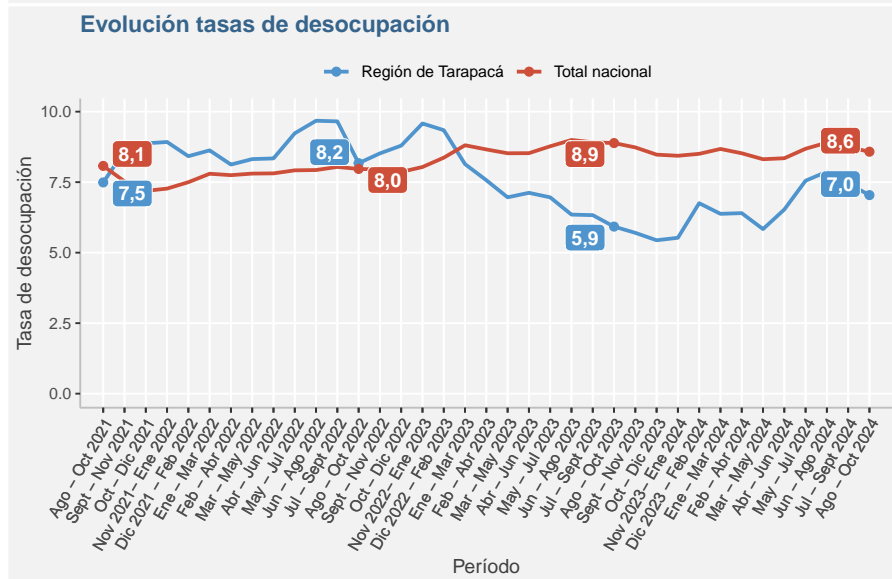
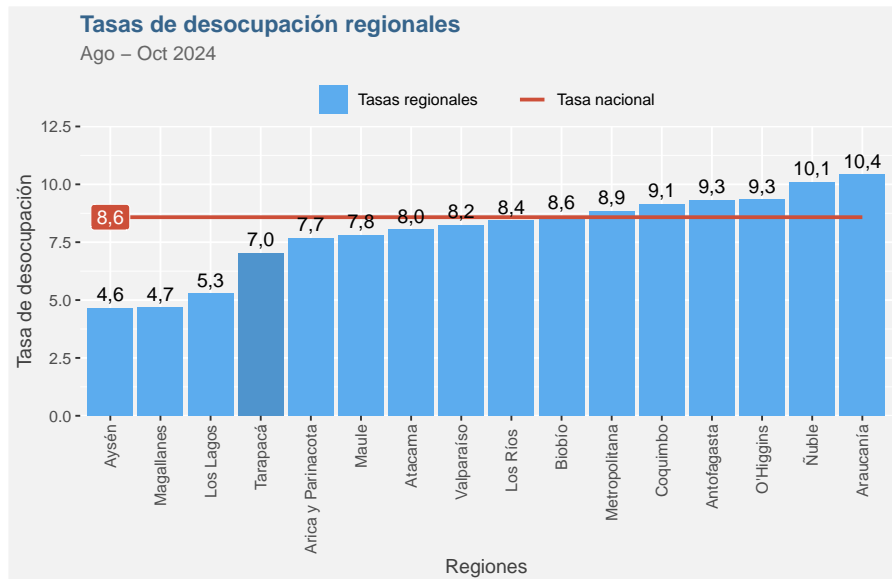
Total (MMUS\$ FOB)	585,1
Var. a 12 meses (%)	44,7
Var. acumulada (%)	29,0

Sector	MMUS\$	Var. 12m (%)
Minería	574,1	45,1
Industria	9,7	33,5
Resto exportaciones	1,3	-7,7

Continente	MMUS\$	Var. 12m (%)
Asia	560,4	46,6
América	17,7	27,2
Europa	6,8	-17,6
África, Oceanía y otros	0,3	-

Empleo Regional

Agosto - Octubre 2024



Tasas principales

Tasa de participación	65,5%
Tasa de ocupación	60,9%
Tasa de desocupación	7,0%

Niveles

Fuerza de trabajo	208.270
Ocupados	193.608
Ocupados informales	62.004
Desocupados	14.662
Fuera de la fuerza de trabajo	109.614

Variaciones a 12 meses

Fuerza de trabajo	1,7%
Ocupados	0,5%
Ocupados informales	-5,7%
Desocupados	20,9%
Fuera de la fuerza de trabajo	1,2%

Tasas analíticas

Tasa de desocupación con iniciadores disponibles	7,2%
Tasa combinada de desocupación y tiempo parcial voluntario	11,6%
Tasa combinada de desocupación y fuerza de trabajo potencial	14,5%
Tasa de presión laboral	12,5%

Informalidad laboral

Tasa de ocupación informal	32,0%
Tasa de ocupación en el sector informal	20,5%