

- En enero de 2024, el Índice de Ventas de Supermercados (ISUP) a precios constantes registró un decrecimiento de 7,1% en doce meses.
- La composición de las semanas de enero tuvo un efecto desfavorable para las ventas de los supermercados de la región.

RESUMEN MENSUAL

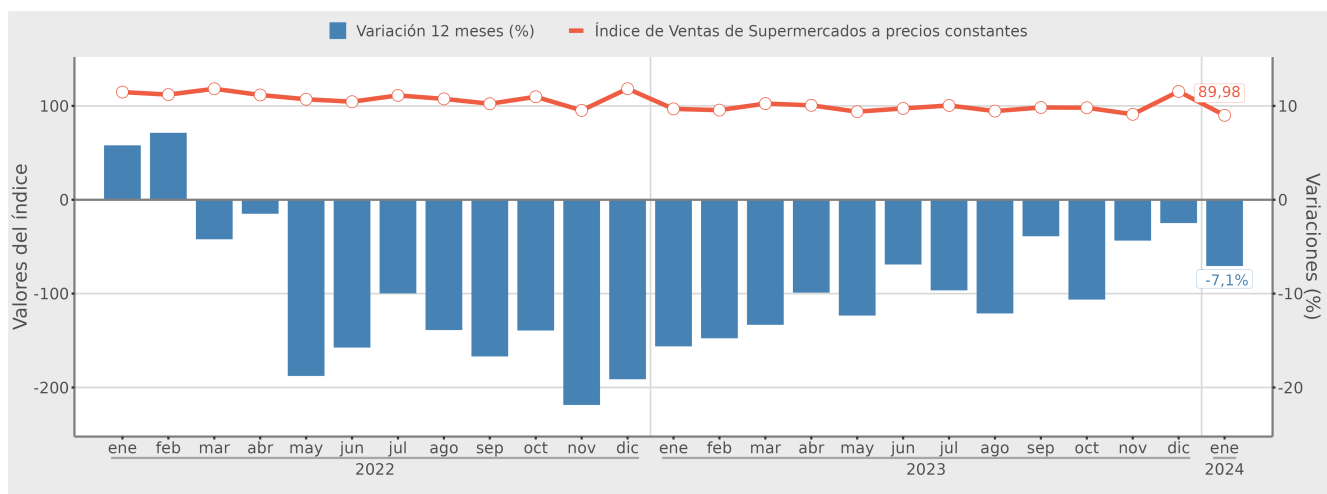
Durante enero de 2024, el ISUP a precios constantes de la Región de Tarapacá bajó 7,1% en doce meses, acumulando una variación negativa de 7,1% respecto a igual período de año 2023. Con relación al mes anterior, el índice exhibió una baja de 22,0%. Asimismo, el índice a precios corrientes registró un decrecimiento de 3,0% en doce meses. En tanto, la variación

acumulada anotó una disminución de 3,0% en relación al mismo período del año anterior. Con respecto a diciembre, las ventas decrecieron 20,6%. En términos generales, el efecto calendario de enero fue negativo, ya que registró un miércoles adicional y un domingo menos respecto al mismo mes del año anterior.

ISUP		
Base promedio año 2018 = 100		
Enero de 2024		
Ventas a precios constantes	Tarapacá	Nacional
índice	89,98	96,17
Variación Mensual	-22,0%	-23,7%
Variación en 12 Meses	-7,1%	-3,0%
Variación Acumulada	-7,1%	-3,0%
Ventas a precios corrientes	Tarapacá	Nacional
índice	130,83	141,75
Variación Mensual	-20,6%	-22,2%
Variación en 12 Meses	-3,0%	1,5%
Variación Acumulada	-3,0%	1,5%

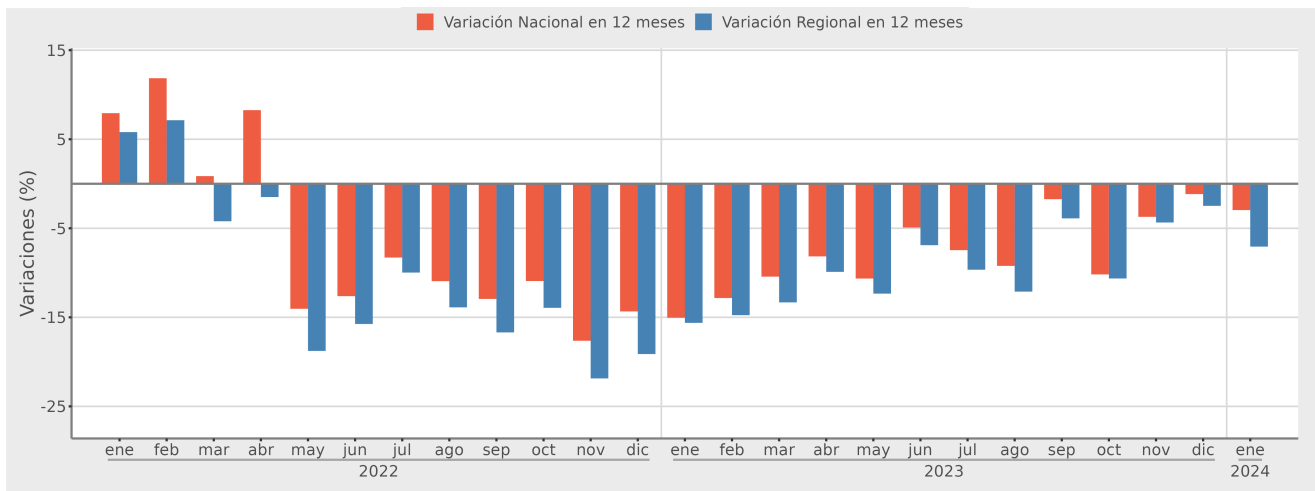
■ Evolución del índice de Ventas de Supermercados a precios constantes base promedio año 2018=100.

Región de Tarapacá
(enero 2022 - enero 2024)



Variación en doce meses del índice de Ventas de Supermercados a precios constantes, histórico

Región de Tarapacá versus País
(enero 2022 - enero 2024)



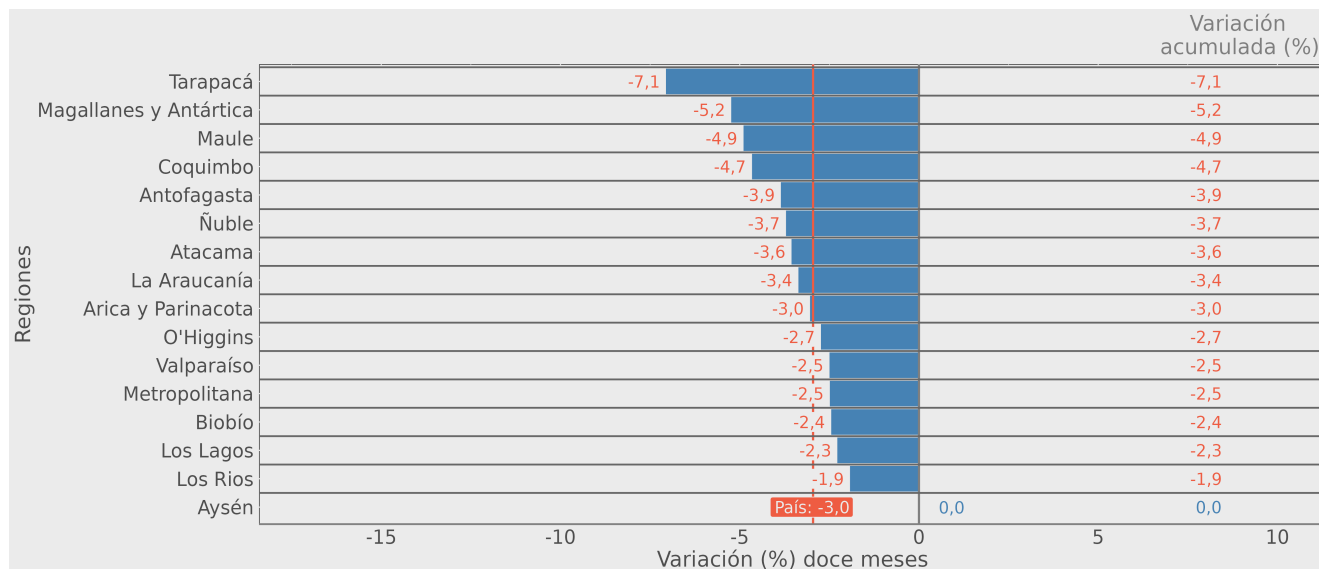
En enero de 2024, el índice nacional de ventas de supermercados a precios constantes bajó 3,0% en doce meses, acumulando un descenso de 3,0% al primer mes del año. Respecto a diciembre, el índice país exhibió una baja de 23,7%.

Por otro lado, el indicador regional disminuyó 7,1% en doce meses, diferenciándose en 4,10 pp. respecto al índice

nacional. La variación acumulada de la región exhibió un decrecimiento de 7,1% con relación al mismo período del año anterior, siendo 4,10 pp. menor que la variación acumulada a nivel país. Respecto al mes anterior, el índice regional bajó 22,0%, diferenciándose en 1,64 pp. con la variación mensual del país.

Variación en doce meses del índice de Ventas de Supermercados a precios constantes

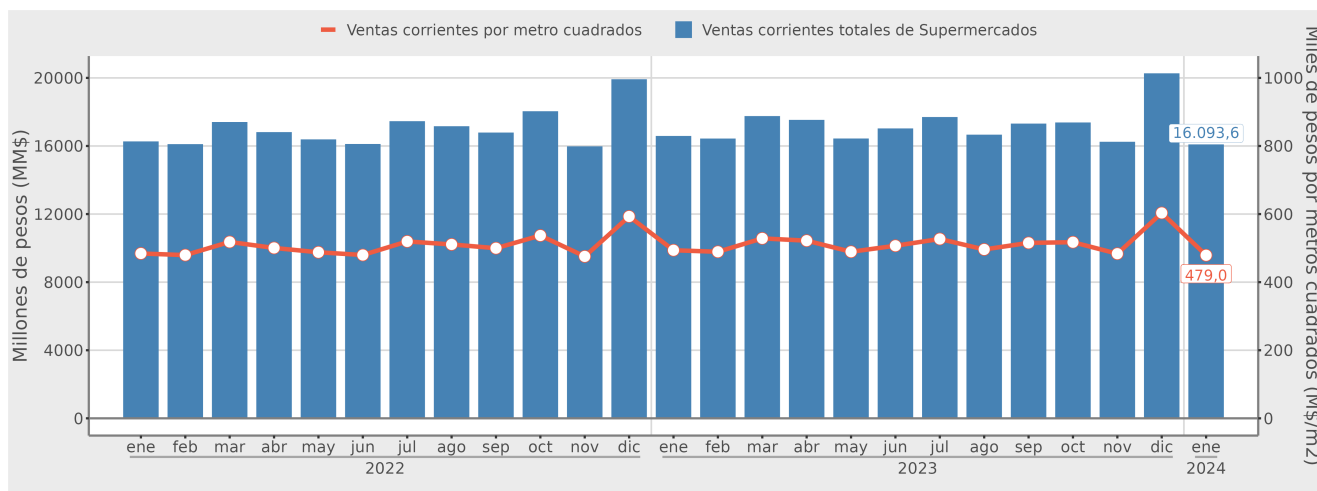
enero 2024



El índice general de supermercados consignó decrecimientos en 15 regiones de Chile, siendo la Región de Tarapacá que registró la mayor disminución del período, cuyo índice bajó 7,1% en doce meses. Por otro lado, la región de Aysén no registró variación respecto a enero del año 2023. En tanto, las ventas de supermercados a precios constantes

de la Región de Metropolitana registraron una disminución de 2,5% respecto a igual mes del año anterior, siendo el duodécimo decrecimiento de enero. Su variación acumulada exhibió una baja de 2,5% en relación a igual período del año anterior.

■ Evolución de las ventas a precios corrientes por superficie en metros cuadrados (m²) a nivel regional Región de Tarapacá (enero 2022 - enero 2024)



El ISUP de la Región de Tarapacá a precios corrientes registró un decrecimiento de 3,0% en doce meses, acumulando una disminución de 3,0% respecto a igual período del año anterior. En relación a diciembre, el índice bajó 20,6%. En tanto, las ventas nominales de los supermercados en la región sumaron 16.093,6 millones de pesos.

Por otra parte, la superficie total de los establecimientos ubicados en la Región de Tarapacá sumó 33.598 m², sin

registrar cambios en doce meses. Con respecto al mes anterior (diciembre), la superficie registrada no mostró variación.

Dado lo anterior, las ventas a precios corrientes por metros cuadrados se calcularon en 479.005 pesos, disminuyendo 3,0% en doce meses. La cantidad de establecimientos en la región alcanzó los 14 supermercados¹, el mismo número que en igual mes del año anterior.

¹Se consideran los supermercados que disponen de 3 o más cajas.