

- En marzo de 2026, el índice de Ventas de Supermercados (ISUP) a precios constantes de la Región de Tarapacá disminuyó 2,9% en doce meses.
- A nivel nacional, el efecto calendario fue negativo respecto a marzo de 2025.

RESUMEN MENSUAL

En marzo de 2026, el ISUP de la Región de Tarapacá decreció 2,9% en doce meses, acumulando una disminución de 1,5% al tercer mes del año. Por su parte, en comparación con el mes anterior, el índice presentó un alza de 11,7%.

De acuerdo con el modelo de ajuste estacional utilizado, en el período de análisis se observó un efecto calendario negativo con relación a marzo de 2025, ya que se registró un martes más y un sábado menos.

El ISUP a precios corrientes de la región aumentó 0,2% respecto al mismo mes

del año anterior, con un crecimiento acumulado de 1,6% en lo que va del año. Con relación al mes anterior, se observó un alza de 12,5%.

El número de establecimientos en la región fue de 14, igual cantidad que el mismo mes del año anterior, sumando una superficie total de 33.598 metros cuadrados (m²).

El ISUP nacional a precios constantes anotó un decrecimiento de 0,9% respecto a marzo de 2025, acumulando una expansión de 0,2% al tercer mes del año. En términos mensuales, el indicador presentó un aumento de 11,8%.

ISUP

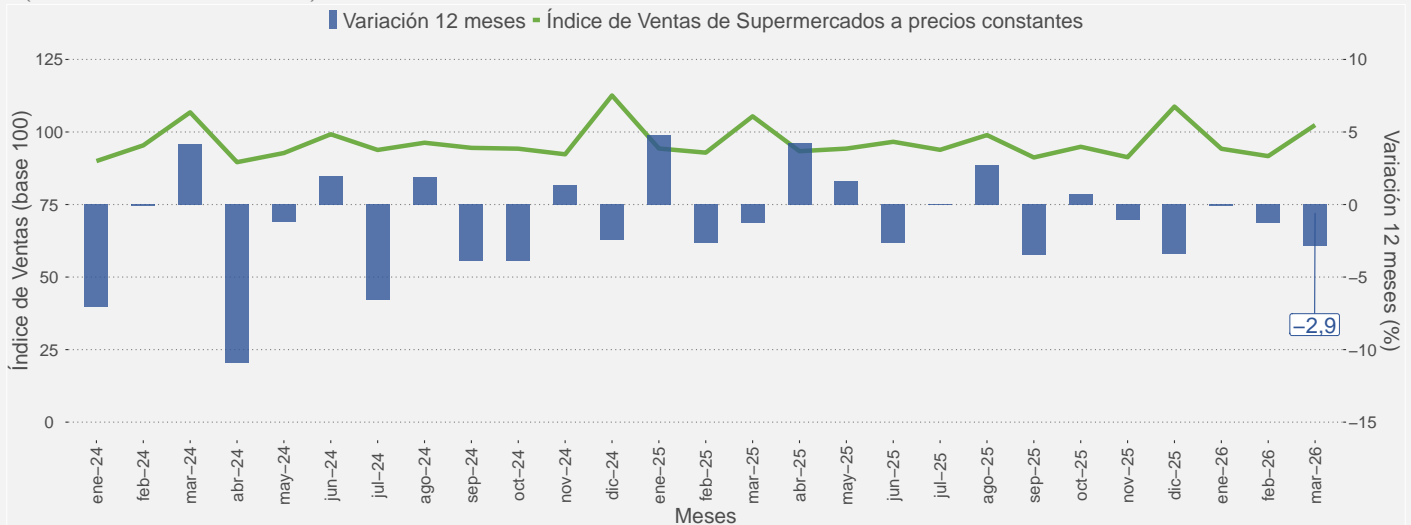
Base promedio año 2018 = 100

Marzo de 2026

Ventas a precios constantes	Tarapacá	Nacional
Índice	102,39	110,65
Variación Mensual	11,7%	11,8%
Variación en 12 Meses	-2,9%	-0,9%
Variación Acumulada	-1,5%	0,2%
Ventas a precios corrientes	Tarapacá	Nacional
Índice	158,44	173,67
Variación Mensual	12,5%	12,1%
Variación en 12 Meses	0,2%	2,2%
Variación Acumulada	1,6%	3,5%

■ Evolución del Índice de Ventas de Supermercados a precios constantes base promedio año 2018=100.

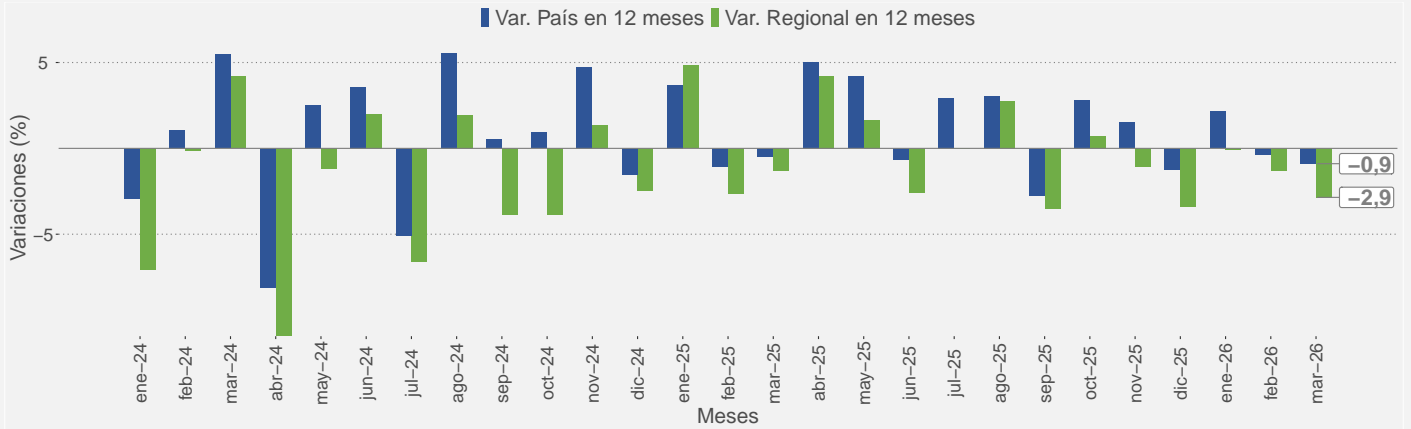
Región de Tarapacá
(enero 2024 - marzo 2026)



NOTA 1: las cifras del mes en análisis son provisionales

Variación en doce meses del Índice de Ventas de Supermercados a precios constantes base promedio año 2018=100

Región de Tarapacá - País
(enero 2024 - marzo 2026)

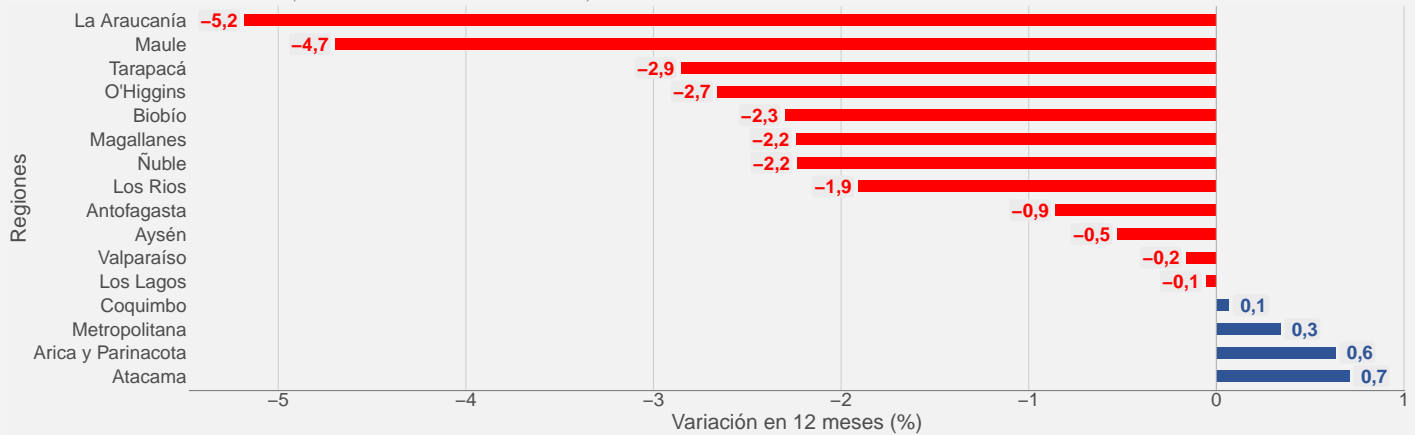


El ISUP a precios constantes de la Región de Tarapacá presentó un decrecimiento de 2,9% respecto a marzo del año anterior, -1,6 puntos porcentuales (pp) menor que lo registrado en marzo de 2025 (-1,3%) y -1,6 pp. menor que en febrero de 2026 (-1,3%).

Por otro lado, comparado con lo observado en el ISUP a nivel país (-0,9%), el resultado regional fue 2,0 pp. inferior en el mes de análisis, mientras que en marzo de 2025(-1,3%), se ubicó 0,8 pp. por de bajo la variación nacional (-0,5%).

Índice de Ventas de Supermercados a precios constantes base promedio año 2018=100

Región de Tarapacá - País
Variaciones en 12 meses, acumuladas e incidencias, marzo 2026



	País	Arica y Parinacota	Tarapacá	Antofagasta	Atacama	Coquimbo	Valparaíso	Metropolitana	O'Higgins	Maule	Ñuble	Biobío	La Araucanía	Los Ríos	Los Lagos	Aysén	Magallanes
Var.Acum.(%) ⁽¹⁾	0,2%	1,7%	-1,5%	1,0%	2,1%	0,2%	0,9%	1,8%	-1,6%	-4,3%	-1,0%	-1,8%	-3,4%	-1,3%	1,2%	0,9%	-0,4%
Incidencias(pp) ⁽²⁾		0,006	-0,036	-0,037	0,015	0,003	-0,019	0,136	-0,145	-0,222	-0,042	-0,206	-0,273	-0,043	-0,003	-0,003	-0,022

Las ventas de supermercados anotaron disminuciones interanuales en 12 regiones y en 8 de ellas el resultado fue menor a la variación nacional (-0,9%).

El ISUP de la Región de Tarapacá presentó una baja de 2,9% respecto a marzo de 2025 y una incidencia de -0,036 pp., registrando la tercera variación interanual en orden ascendente a nivel nacional, acumulando un descenso de 1,5% a marzo de 2026. La Región de La Araucanía consignó la mayor disminución en doce

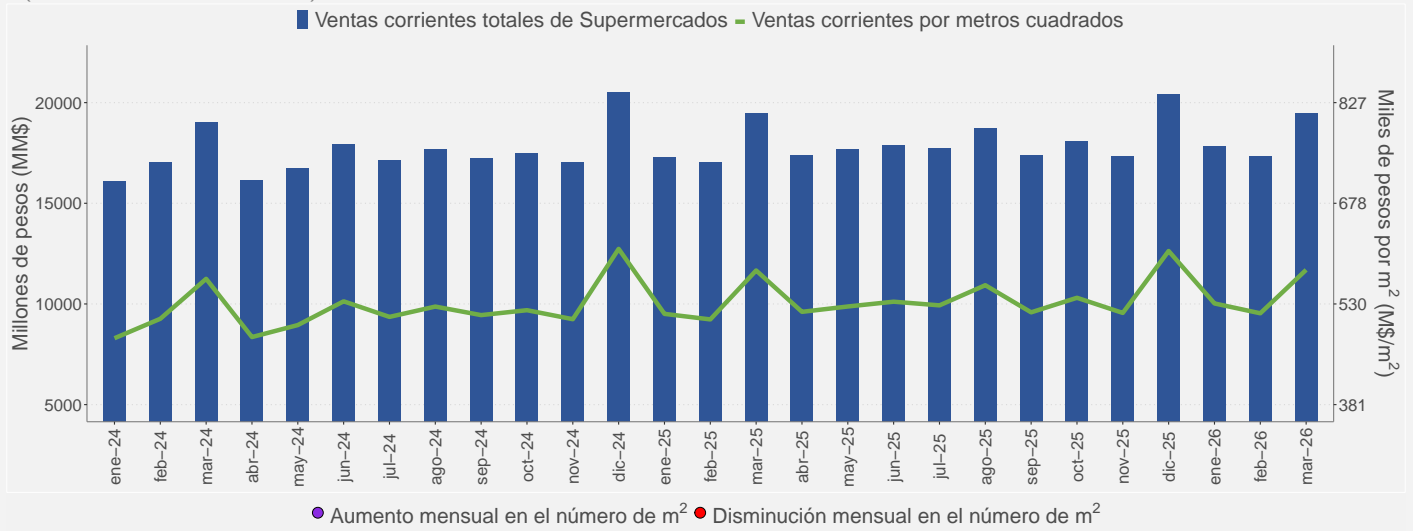
meses, con un 5,2%; mientras que la Región de Atacama presentó el mayor aumento, con 0,7%.

La región más incidente en la contracción del ISUP nacional fue La Araucanía (-0,273 pp.), seguida por Maule (-0,222 pp.) y Biobío (-0,206 pp.). Por otro lado, los principales resultados positivos del período se registraron en Metropolitana (0,136 pp.), Atacama (0,015 pp.) y Arica y Parinacota (0,006 pp.).

(1) La variación acumulada corresponde al cambio porcentual del índice calculado desde enero hasta el mes de referencia, en comparación con el mismo período del año anterior.
(2) La incidencia es la contribución de cada región a la variación interanual (en doce meses) del índice nacional.

■ Evolución de las ventas a precios corrientes por superficie en metros cuadrados (m²)

Región de Tarapacá
(enero 2024 - marzo 2026)



En marzo de 2026, las ventas a precios corrientes totales de supermercados de la Región de Tarapacá sumaron 19.490,5 millones de pesos (MM\$), anotando un crecimiento de 0,2% respecto a igual mes del año anterior, acumulando una baja de 1,6% en lo que va del año.

Se registró un total de 14 establecimientos en el mes de análisis, igual que marzo de 2025, los cuales comprenden una superficie

total de 33.598 metros cuadrados (m²).

Las ventas a precios corrientes por superficie en metros cuadrados (\$/m²) de la región fue de 580.109 pesos (\$), \$927 más que lo registrado en igual mes del año anterior, consignado un alza de 0,2%.