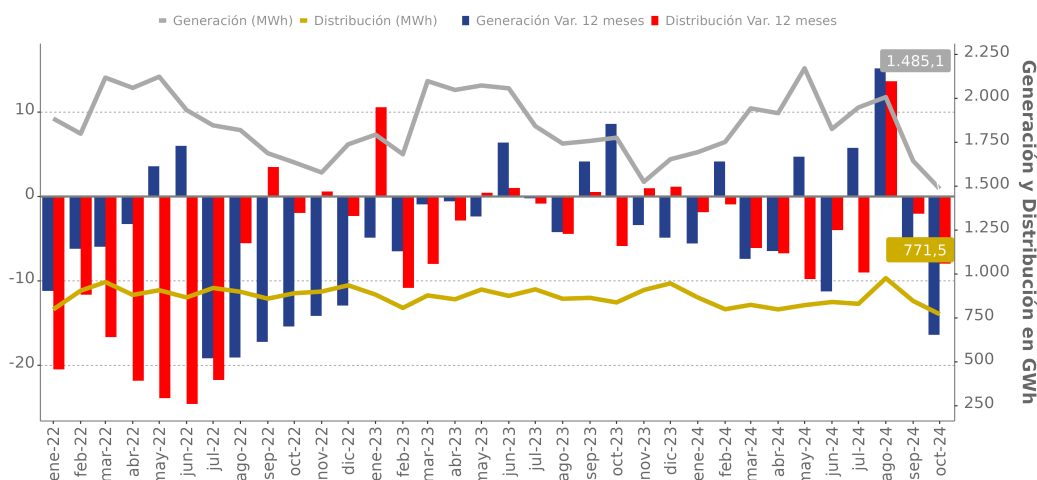


- En octubre de 2024, la Generación de Energía Eléctrica disminuyó 16,4% en doce meses, mostrando una variación acumulada de -2,6%.
- La Distribución de Energía Eléctrica manifestó una disminución de 8,0% respecto a igual mes del año anterior, acumulando un decrecimiento de 3,6% en lo que va del año.

Región de Antofagasta - Generación y Distribución Eléctrica (GWh)

(enero 2022 - octubre 2024)



PRINCIPALES RESULTADOS

En el mes de octubre de 2024, la generación total de energía eléctrica en la región de Antofagasta fue de 1.485,1 GWh, cifra 16,4% menor respecto al mismo período del año anterior, que corresponde a un decrecimiento de 291,1 GWh. Este comportamiento es explicado por la generación térmica la cual presentó un decrecimiento de 29,1% equivalente a una baja de 307,2 GWh, seguida por la generación de energía solar la cual registró una baja de 4,7%, generando 25,9 GWh menos. Por otra parte, la generación eólica que presentó un crecimiento de 24,9% equivalente a un alza de 42,0 GWh.

La distribución de energía eléctrica en la región de Antofagasta fue de 771,5 GWh, cifra 8,0% menor respecto a octubre de 2023, lo que corresponde a un decrecimiento de 66,8 GWh en su distribución de consumo. Lo anterior se explica por el comportamiento del sector minero, el cual registró un consumo de 602,1 GWh con una baja de 11,2% (menor en 75,6 GWh), seguido por el sector varios, el cual mostró un decrecimiento de 28,6% (inferior en 14,7 GWh) en su variación a doce meses, registrando un total de 36,5 GWh.

Generación y Distribución de Energía Eléctrica, 2023 - 2024

Antofagasta	2023			2024									
	Oct	Nov	Dic	Ene	Feb	Mar	Abr	May	Jun	Jul	Ago	Sept	Oct
Generación (MWh)	1.776,1	1.524,8	1.653,3	1.693,7	1.751,7	1.943,2	1.915,7	2.170,9	1.825,8	1.948,2	2.007,1	1.643,9	1.485,1
Var. 12 meses (%)	8,6	-3,4	-4,9	-5,6	4,1	-7,4	-6,5	4,7	-11,2	5,8	15,2	-6,5	-16,4
Var. Acumulada (%)	-0,2	-0,4	-0,8	-5,6	-0,9	-3,3	-4,2	-2,3	-3,8	-2,5	-0,5	-1,1	-2,6
Distribución (MWh)	838,3	909,1	946,7	866,5	799,5	824,6	798,7	822,8	840,8	830,4	976,4	846,8	771,5
Var. 12 meses (%)	-5,9	1,0	1,2	-1,9	-0,9	-6,1	-6,7	-9,8	-4,0	-9,0	13,6	-2,0	-8,0
Var. Acumulada (%)	-2,2	-1,9	-1,7	-1,9	-1,4	-3,0	-3,9	-5,2	-5,0	-5,6	-3,2	-3,1	-3,6

(1) Electricidad producida a partir de combustibles fósiles, para el caso de la región considera carbón, diésel, fuel, gas, GNL y otros (cogeneración y geotérmica).

(2) Varios: Está compuesto por la suma de los sectores Transporte, Alumbrado público, fiscal - municipal y otros.

/P: Cifras provisionales.

/R: Cifra rectificada. Se realizaron modificaciones en el periodo de octubre del 2023 para la Generación de energía eléctrica, debido a cambios por parte de los informantes.

Generación Eléctrica^{/R} octubre de 2024

Generación	1.485,1	GWh
Var. Mensual	-9,7%	
Var. 12 meses	-16,4%	
Var. Acumulada	-2,6%	

Térmica¹

Generación	749,5	GWh
Var. 12 meses	-29,1%	
Var. Acumulada	-8,1%	

Solar

Generación	525,0	GWh
Var. 12 meses	-4,7%	
Var. Acumulada	6,7%	

Eólica

Generación	210,5	GWh
Var. 12 meses	24,9%	
Var. Acumulada	7,9%	

Distribución Eléctrica^{/P} octubre de 2024

Distribución	771,5	GWh
Var. Mensual	-8,9%	
Var. 12 meses	-8,0%	
Var. Acumulada	-3,6%	

Sector Residencial

Distribución	38,1	GWh
Var. 12 meses	2,0%	
Var. Acumulada	2,0%	

Sector Comercial

Distribución	16,7	GWh
Var. 12 meses	14,0%	
Var. Acumulada	8,4%	

Sector Minero

Distribución	602,1	GWh
Var. 12 meses	-11,2%	
Var. Acumulada	-4,3%	

Sector Agrícola

Distribución	0,0	GWh
Var. 12 meses	0,0%	
Var. Acumulada	16,1%	

Sector Industria

Distribución	78,1	GWh
Var. 12 meses	36,0%	
Var. Acumulada	5,5%	

Sector Varios²

Distribución	36,5	GWh
Var. 12 meses	-28,6%	
Var. Acumulada	-16,3%	

Generación Regional

En la región de Antofagasta, la generación eléctrica alcanzó los 1.485,1 GWh en el mes de octubre de 2024, presentando un decrecimiento de 16,4% respecto al mismo mes del año pasado, equivalente a 291,1 GWh menos. Lo anterior, fue explicado por la generación térmica, la cual registró una variación interanual de -29,1% produciendo 307,2 GWh menos.

En tanto, en comparación a septiembre de 2024, la generación eléctrica disminuyó 9,7%, equivalente a un decrecimiento de 158,8 GWh.

Respecto de la variación en lo que va del año, esta presentó una variación acumulada negativa de 2,6%, alcanzando los 18.385,2 GWh, es decir, fue menor en 484,6 GWh en comparación con igual período del año 2023.

Generación Térmica

En el mes de referencia, la energía producida por centrales térmicas llegó a 749,5 GWh, disminuyendo 29,1% (307,2 GWh menos) en doce meses. Además, su participación en el período de análisis fue 50,5% del total generado.

Respecto de septiembre de 2024, la generación a partir de este tipo de fuente presentó un descenso de 15,1% (133,5 GWh menos).

La generación térmica acumulada a octubre de 2024, por su parte, llegó a 10.937,8 GWh, disminuyendo 8,1% (969,5 GWh menos) al hacer la comparación con su generación acumulada a octubre de 2023.

Generación Solar

Respecto de la generación de energía solar, se tiene que para el mes de octubre de 2024, alcanzó los 525,0 GWh presentando una variación negativa en doce meses de 4,7%, significando 25,9 GWh menos. Además, su participación en el período de análisis fue de 35,4% del total generado.

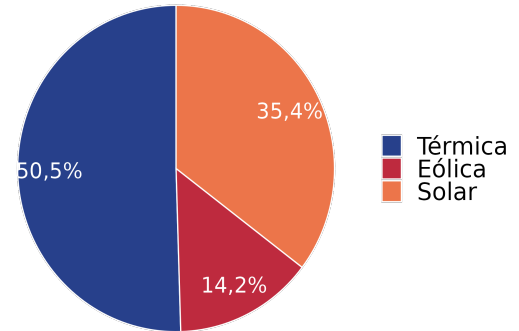
Respecto a la variación mensual, presentó un descenso de 6,6% disminuyendo en 37,1 GWh en comparación a septiembre de 2024. Por otro lado, la variación acumulada de este tipo de generación presentó un alza de 6,7%, es decir, se registró 353,1 GWh más, en lo que va del año.

Generación Eólica

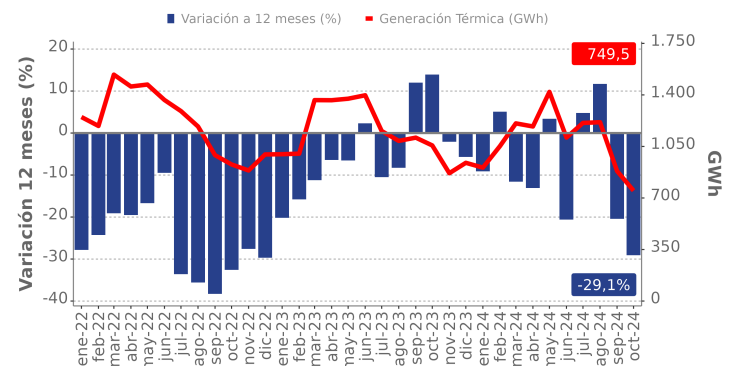
La generación producida a partir de la fuente eólica fue de 210,5 GWh en el mes de análisis, presentando un crecimiento anual de 24,9%, equivalente a 42,0 GWh más. Adicionalmente, su participación en el período de análisis fue 14,2% del total generado.

Mensualmente, la energía eólica se expandió 6,0% respecto del mes anterior, presentando un aumento de 11,9 GWh en dicho período. En lo que va del año, acumuló 1.801,1 GWh con una variación positiva de 7,9%, lo que equivale a un alza de 131,8 GWh en comparación con igual mes del año 2023.

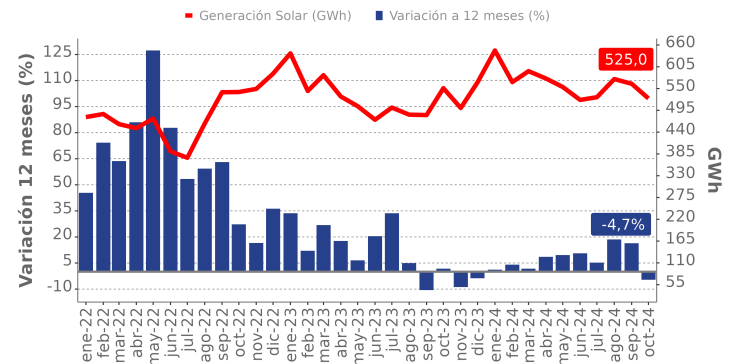
Región de Antofagasta - Generación de Energía Eléctrica por tipo de fuente
octubre 2024



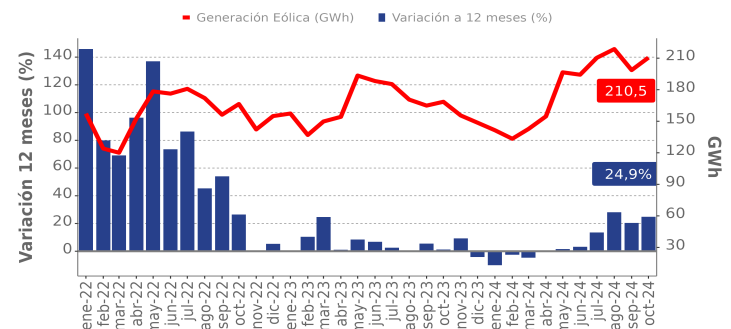
Región de Antofagasta - Generación eléctrica, fuente Térmica (GWh)
(enero 2022 - octubre 2024)



Región de Antofagasta - Generación eléctrica, fuente Solar (GWh)
(enero 2022 - octubre 2024)



Región de Antofagasta - Generación eléctrica, fuente Eólica (GWh)
(enero 2022 - octubre 2024)



Distribución Regional

En octubre de 2024, la distribución total de energía eléctrica en la región de Antofagasta fue de 771,5 GWh, cifra 8,0% menor en doce meses, lo que correspondió a un decrecimiento de 66,8 GWh de consumo. Este decrecimiento es explicado por la menor distribución hacia los sectores minero y varios. Por el contrario, el sector industrial presentó una incidencia positiva en el período.

En tanto, la variación mensual del indicador bajó 8,9%, equivalente a un decrecimiento de 75,3 GWh en comparación con septiembre del año 2024.

Respecto de su variación acumulada, se tiene que al mes de octubre de 2024 la distribución total fue de 8.378,0 GWh. Con esto, la variación acumulada presenta un decrecimiento de 3,6% en lo que va del año.

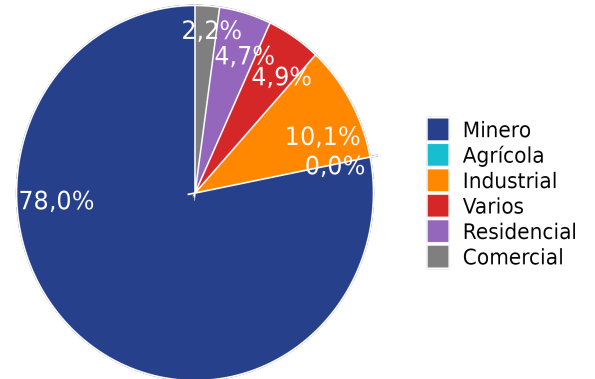
Mayor Participación³

Los dos destinos de mayor participación fueron minero e industrial, aportando en conjunto el 88,2% del total distribuido en la región.

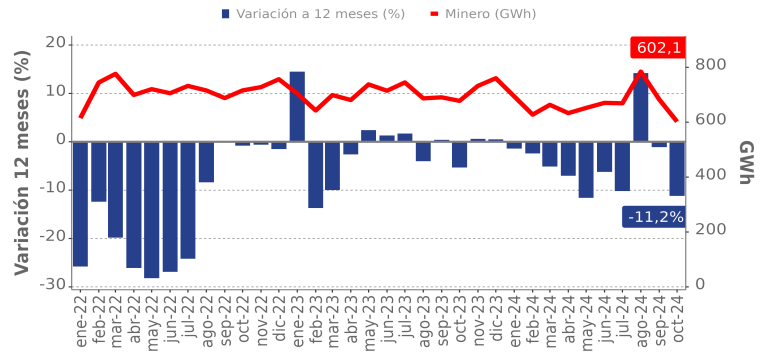
El sector minero registró un decrecimiento interanual de 11,2%, pasando de 677,7 GWh en octubre de 2023, a 602,1 GWh en octubre de 2024. En cuanto a la variación mensual, fue de -11,8% y, en lo que va del año, registró una variación acumulada de -4,3%.

El sector industrial anotó un aumento de 36,0% respecto al mismo mes del año anterior, registrando la segunda mayor participación, distribuyendo un total de 78,1 GWh. Por otra parte, la variación respecto a septiembre de 2024 fue de 1,1% y la variación acumulada fue de 5,5% en lo que va del año.

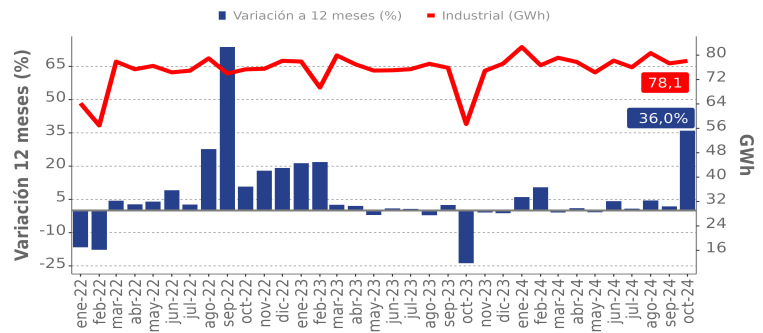
Región de Antofagasta - Distribución de Energía Eléctrica por destino*
octubre 2024



Región de Antofagasta - Distribución de energía eléctrica, destino Minero
(enero 2022 - octubre 2024)



Región de Antofagasta - Distribución de energía eléctrica, destino Industrial
(enero 2022 - octubre 2024)



Distribución de Energía Eléctrica, por destino (GWh), 2023 - 2024

Antofagasta (GWh)	2023			2024									
	Oct	Nov	Dic	Ene	Feb	Mar	Abr	May	Jun	Jul	Ago	Sept	Oct
Residencial	37,3	38,8	37,2	40,1	39,2	36,7	38,2	39,1	39,1	40,3	41,9	36,7	38,1
Comercial	14,7	23,8	17,0	18,7	18,0	17,7	17,1	17,7	15,0	17,4	17,2	15,7	16,7
Minero	677,7	732,4	760,2	694,0	627,6	663,3	633,0	652,1	670,5	668,8	784,2	682,8	602,1
Agrícola	0,0	0,0	0,0	0,0	0,0	0,0	0,0	0,0	0,0	0,0	0,0	0,0	0,0
Industrial	57,4	74,9	77,2	82,6	76,7	79,1	77,7	74,3	78,2	76,0	80,7	77,3	78,1
Varios	51,2	39,3	55,2	31,1	38,0	27,8	32,5	39,5	38,0	27,9	52,5	34,3	36,5

(3) Se incluirán los dos destinos con mayor participación en la distribución de energía Eléctrica.

(*) Participación sector agrícola 0,0=0,00039.

Otros Destinos⁴

El suministro eléctrico hacia el sector residencial presentó una variación interanual de 2,0%, con un crecimiento de 0,8 GWh, informando una distribución de 38,1 GWh en octubre de 2024. Adicionalmente, en lo que va del año se registró una variación acumulada de 2,0%.

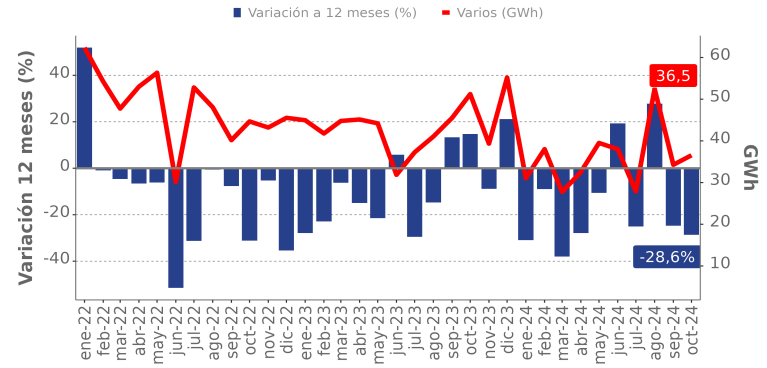
El sector varios registró una variación interanual de -28,6%, lo que se tradujo en 14,7 GWh menos de consumo. Para el presente mes, su distribución fue de 36,5 GWh y presentó una variación acumulada de -16,3%.

El sector comercial presentó una variación interanual de 14,0%, con un aumento de 2,0 GWh, registrando una distribución de 16,7 GWh en octubre de 2024. Adicionalmente, en lo que va del año se registró una variación acumulada de 8,4%.

Finalmente, el sector agrícola presentó una variación nula al comparar con el mes de octubre de 2023 y una variación acumulada de 16,1%.

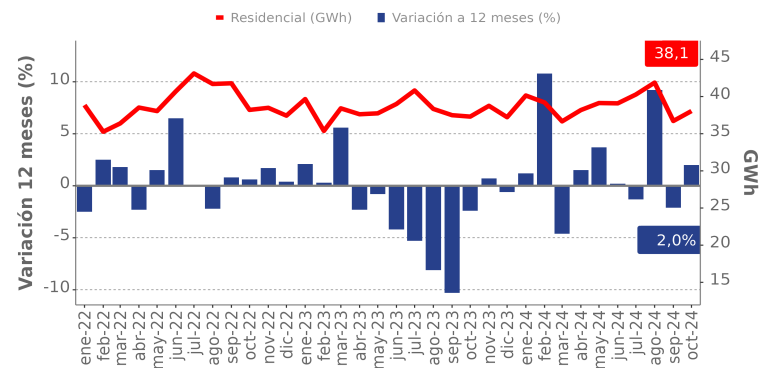
■ Región de Antofagasta - Distribución de energía eléctrica, destino Varios

(enero 2022 - octubre 2024)



■ Región de Antofagasta - Distribución de energía eléctrica, destino Residencial

(enero 2022 - octubre 2024)



(4) En esta sección se incluyen los 4 destinos de menor participación.

- **GWh:** Giga Watts hora, es una unidad de medida de energía eléctrica, equivalente a un millón de kilowatts por hora.
- **Generación:** consiste en transformar alguna clase de energía (química, cinética, térmica, lumínica, nuclear, solar entre otras), en energía eléctrica.
- **Generación Térmica:** electricidad producida a partir de combustibles fósiles, tales como carbón, petróleo-diesel, gas natural o combustible mixto, mediante un ciclo termodinámico de agua – vapor.
- **Generación Solar:** electricidad producida a partir de centrales solares, las cuales están destinadas a aprovechar la radiación del sol para generar energía eléctrica.
- **Generación Eólica:** electricidad producida a partir de la fuerza del viento, mediante aerogeneradores que aprovechan las corrientes de aire.
- **Distribución:** corresponde a la energía eléctrica distribuida a clientes finales, los cuales son principalmente empresas mineras, industriales y hogares. La distribución contemplada en la presente medición corresponde a la cantidad de energía distribuida por las empresas de distribución eléctrica, la distribución directa por parte de empresas generadoras al cliente, y la autogeneración de ciertas empresas cuyo rubro principal no es el eléctrico, pero poseen centrales eléctricas para autoabastecerse.
- **Residencial:** corresponde a la energía eléctrica distribuida a las residencias particulares.
- **Comercial:** comprende a la energía eléctrica distribuida a los locales y empresas dedicadas al comercio.
- **Minero:** se refiere a la energía distribuida a empresas dedicadas al rubro de la minería.
- **Agrícola:** se entiende a la energía eléctrica distribuida a entidades y particulares que se dedican al cultivo y trabajo de la tierra.
- **Industrial:** se refiere a la energía distribuida a las empresas industriales del país.
- **Varios:** está compuesto por la suma de los sectores: transporte, Alumbrado. Público, Fiscal –municipal y Otros, sin considerar los Kwh, que se venden a Distribuidoras y otras generadoras, incluidos los consumos propios y las pérdidas por transmisión.

Instituto Nacional de Estadísticas
Av. José Miguel Carrera 1701, 5° Piso, Antofagasta, Chile
Teléfono (56) 232463500
ine.antofagasta@ine.cl - <https://regiones.ine.gob.cl/antofagasta/inicio>

