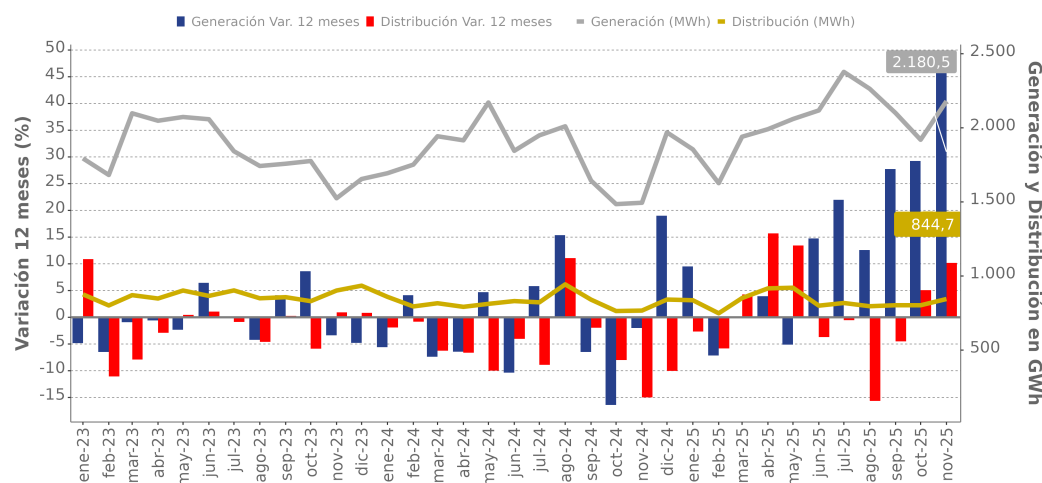


- En noviembre de 2025, la Generación de Energía Eléctrica aumentó 45,9% en doce meses, mostrando una variación acumulada de 12,7%.
- La Distribución de Energía Eléctrica manifestó un ascenso de 10,2% respecto a igual mes del año anterior, acumulando un crecimiento de 1,1% en lo que va del año.

### Región de Antofagasta - Generación y Distribución Eléctrica (GWh)

(enero 2023 - noviembre 2025)



## PRINCIPALES RESULTADOS

En el mes de noviembre de 2025, la generación total de energía eléctrica en la región de Antofagasta fue de 2.180,5 GWh, cifra 45,9% mayor respecto al mismo período del año anterior, que corresponde a un crecimiento de 686,1 GWh. Este comportamiento es explicado por la generación térmica que presentó un crecimiento de 32,9% equivalente a un alza de 253,0 GWh, seguida por la generación de energía solar la cual registró una expansión de 42,6%, generando 221,4 GWh adicionales, mientras que, la generación de energía eólica anotó un alza de 102,5%, equivalente a un aumento de 211,7 GWh.

La distribución de energía eléctrica en la región de Antofagasta fue de 844,7 GWh, cifra 10,2% mayor respecto a noviembre de 2024, lo que corresponde a un crecimiento de 78,1 GWh en su distribución de consumo. Lo anterior se explica por el comportamiento del sector minero, el cual registró un consumo de 691,9 GWh con un alza de 13,6% (mayor en 82,7 GWh), seguido por el sector industrial, el cual mostró un crecimiento de 6,1% (superior en 4,6 GWh) en su variación a doce meses, registrando un total de 79,3 GWh.

### Generación y Distribución de Energía Eléctrica, 2024 - 2025

Antofagasta	2024					2025							
	Nov	Dic	Ene	Feb	Mar	Abr	May	Jun	Jul	Ago	Sept	Oct	Nov
Generación (MWh)	1.494,4	1.969,2	1.854,8	1.626,8	1.939,9	1.990,9	2.059,4	2.117,6	2.377,5	2.263,5	2.099,9	1.919,7	2.180,5
Var. 12 meses (%)	-2,0	19,0	9,5	-7,1	-0,2	3,9	-5,1	14,8	22,0	12,6	27,7	29,3	45,9
Var. Acumulada (%)	-2,4	-0,8	9,5	1,1	0,6	1,5	0,0*	2,4	5,3	6,2	8,3	10,0	12,7
Distribución (MWh)	766,7	841,1	836,4	748,4	851,1	916,5	920,9	799,9	817,9	796,0	802,8	802,6	844,7
Var. 12 meses (%)	-15,0	-10,0	-2,7	-5,8	4,3	15,7	13,4	-3,7	-0,5	-15,6	-4,5	5,1	10,2
Var. Acumulada (%)	-4,9	-5,3	-2,7	-4,2	-1,4	2,8	4,9	3,4	2,9	0,2	-0,3	0,2	1,1

(1) Electricidad producida a partir de combustibles fósiles, para el caso de la región considera carbón, diésel, fuel, gas, GNL y otros (cogeneración y geotérmica).

(2) Desde septiembre de 2025, las cifras de distribución eléctrica regional incorporan un cambio metodológico asociado al CAB 2018. Los detalles se encuentran en la "Separata Técnica de Cambios Metodológicos en Distribución de Energía Eléctrica Regional".

(3) Varios: Está compuesto por la suma de los sectores Transporte, Alumbrado público, fiscal - municipal y otros.

/P: Cifras provisionales.

(\*) Variación negativa al segundo decimal -0,03%.

/R: Cifra rectificada. Se realizaron modificaciones en el periodo de octubre de 2025 para la Distribución de energía eléctrica, debido a cambios por parte de los informantes.

### Generación Eléctrica<sup>1/P</sup> noviembre de 2025

Generación	2.180,5	GWh
Var. Mensual	13,6%	
Var. 12 meses	45,9%	
Var. Acumulada	12,7%	

#### Térmica<sup>1</sup>

Generación	1.021,4	GWh
Var. 12 meses	32,9%	
Var. Acumulada	3,3%	

#### Solar

Generación	740,9	GWh
Var. 12 meses	42,6%	
Var. Acumulada	8,6%	

#### Eólica

Generación	418,3	GWh
Var. 12 meses	102,5%	
Var. Acumulada	80,2%	

### Distribución Eléctrica<sup>2/R</sup> noviembre de 2025

Distribución	844,7	GWh
Var. Mensual	5,3%	
Var. 12 meses	10,2%	
Var. Acumulada	1,1%	

#### Sector Residencial

Distribución	38,9	GWh
Var. 12 meses	2,4%	
Var. Acumulada	-0,7%	

#### Sector Comercial

Distribución	18,0	GWh
Var. 12 meses	0,7%	
Var. Acumulada	-3,1%	

#### Sector Minero

Distribución	691,9	GWh
Var. 12 meses	13,6%	
Var. Acumulada	2,3%	

#### Sector Agrícola

Distribución	0,0	GWh
Var. 12 meses	0,0%	
Var. Acumulada	0,0%	

#### Sector Industria

Distribución	79,3	GWh
Var. 12 meses	6,1%	
Var. Acumulada	-2,9%	

#### Sector Varios<sup>3</sup>

Distribución	16,6	GWh
Var. 12 meses	-38,1%	
Var. Acumulada	-15,2%	

## Generación Regional

En la región de Antofagasta, la generación eléctrica alcanzó los 2.180,5 GWh en el mes de noviembre de 2025, presentando un crecimiento de 45,9% respecto al mismo mes del año pasado, equivalente a 686,1 GWh adicionales. Lo anterior, fue explicado por la generación térmica, la cual registró una variación interanual de 32,9% produciendo 253,0 GWh más.

En tanto, en comparación a octubre de 2025, la generación eléctrica aumentó 13,6%, equivalente a un crecimiento de 260,8 GWh.

Respecto de la variación en lo que va del año, esta presentó una variación acumulada positiva de 12,7%, alcanzando los 22.430,6 GWh, es decir, fue mayor en 2.527,6 GWh en comparación con igual período del año 2024.

## Generación Térmica

En el mes de referencia, la energía producida por centrales térmicas llegó a 1.021,4 GWh, aumentando 32,9% (253,0 GWh más) en doce meses. Además, su participación en el período de análisis fue 46,8% del total generado.

Respecto de octubre de 2025, la generación a partir de este tipo de fuente presentó un ascenso de 21,6% (181,6 GWh más).

La generación térmica acumulada a noviembre de 2025, por su parte, llegó a 12.109,8 GWh, aumentando 3,3% (384,7 GWh más) al hacer la comparación con su generación acumulada a noviembre de 2024.

## Generación Solar

Respecto de la generación de energía solar, se tiene que para el mes de noviembre de 2025, alcanzó los 740,9 GWh presentando una variación positiva en doce meses de 42,6%, significando 221,4 GWh adicionales. Además, su participación en el período de análisis fue de 34,0% del total generado.

Respecto a la variación mensual, presentó un ascenso de 2,1% aumentando en 15,4 GWh en comparación a octubre de 2025. Por otro lado, la variación acumulada de este tipo de generación presentó un alza de 8,6%, es decir, se registró 532,1 GWh más, en lo que va del año.

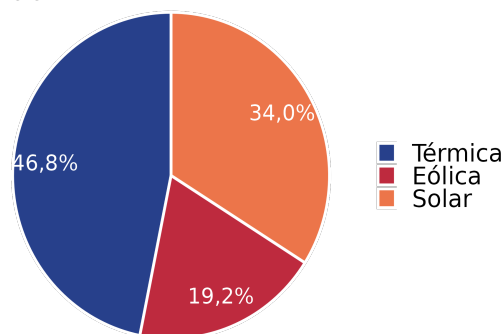
## Generación Eólica

La generación producida a partir de la fuente eólica fue de 418,3 GWh en el mes de análisis, presentando un crecimiento anual de 102,5%, equivalente a 211,7 GWh más. Adicionalmente, su participación en el período de análisis fue 19,2% del total generado.

Mensualmente, la energía eólica se expandió 18,0% respecto del mes anterior, presentando un aumento de 63,8 GWh en dicho período. En lo que va del año, acumuló 3.619,3 GWh con una variación positiva de 80,2%, lo que equivale a un alza de 1.610,8 GWh en comparación con igual mes del año 2024.

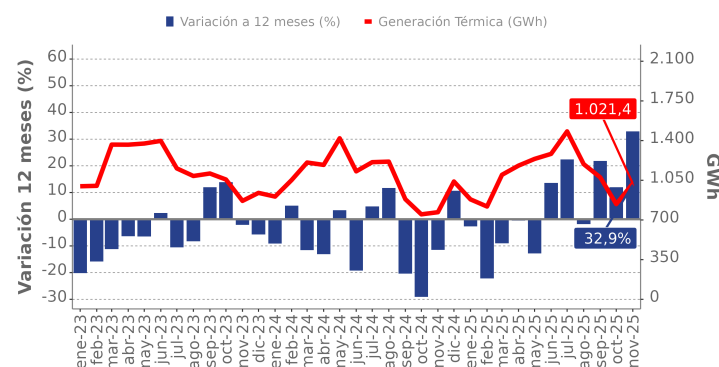
## Región de Antofagasta - Generación de Energía Eléctrica por tipo de fuente

noviembre 2025



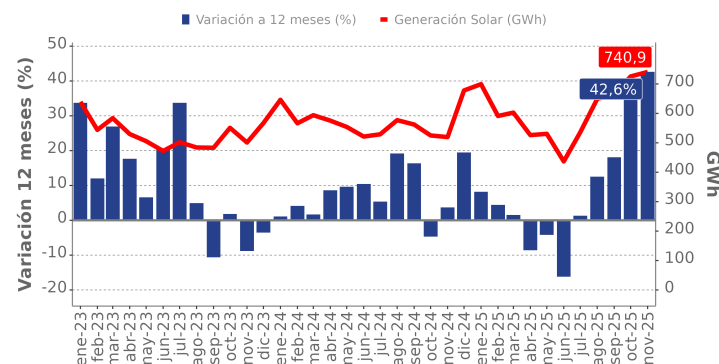
## Región de Antofagasta - Generación eléctrica, fuente Térmica (GWh)

(enero 2023 - noviembre 2025)



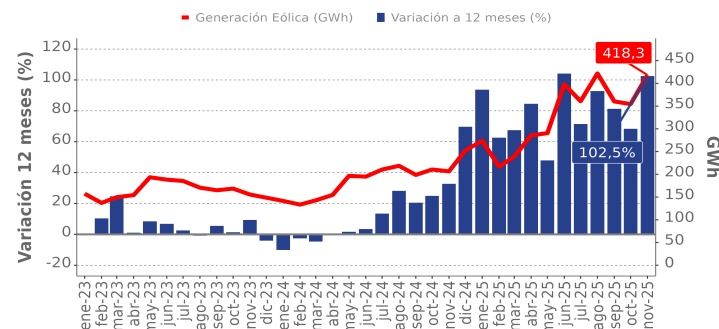
## Región de Antofagasta - Generación eléctrica, fuente Solar (GWh)

(enero 2023 - noviembre 2025)



## Región de Antofagasta - Generación eléctrica, fuente Eólica (GWh)

(enero 2023 - noviembre 2025)



## Distribución Regional

En noviembre de 2025, la distribución total de energía eléctrica en la región de Antofagasta fue de 844,7 GWh, cifra 10,2% mayor en doce meses, lo que correspondió a un crecimiento de 78,1 GWh de consumo. Este crecimiento es explicado por la mayor distribución hacia los sectores minero e industrial. Por el contrario, el sector varios presentó una incidencia negativa en el período.

En tanto, la variación mensual del indicador subió 5,3%, equivalente a un crecimiento de 42,2 GWh en comparación con octubre del año 2025.

Respecto de su variación acumulada, se tiene que al mes de noviembre de 2025 la distribución total fue de 9.137,2 GWh. Con esto, la variación acumulada presenta un crecimiento de 1,1% en lo que va del año.

Mayor Participación<sup>4</sup>

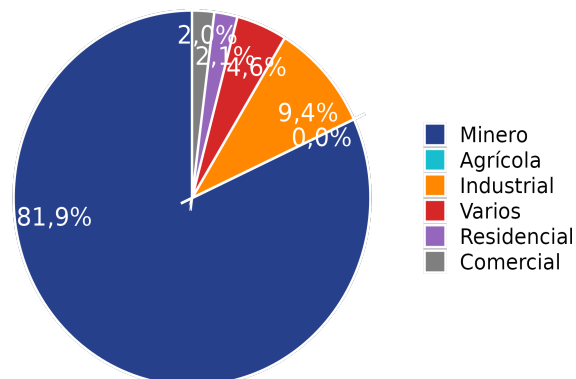
Los dos destinos de mayor participación fueron minero e industrial, aportando en conjunto el 91,3% del total distribuido en la región.

El sector minero registró un crecimiento interanual de 13,6%, pasando de 609,2 GWh en noviembre de 2024, a 691,9 GWh en noviembre de 2025. En cuanto a la variación mensual, fue de 6,8% y, en lo que va del año, registró una variación acumulada de 2,3%.

El sector industrial anotó un aumento de 6,1% respecto al mismo mes del año anterior, registrando la segunda mayor participación, distribuyendo un total de 79,3 GWh. Por otra parte, la variación respecto a octubre de 2025 fue de -2,2% y la variación acumulada fue de -2,9% en lo que va del año.

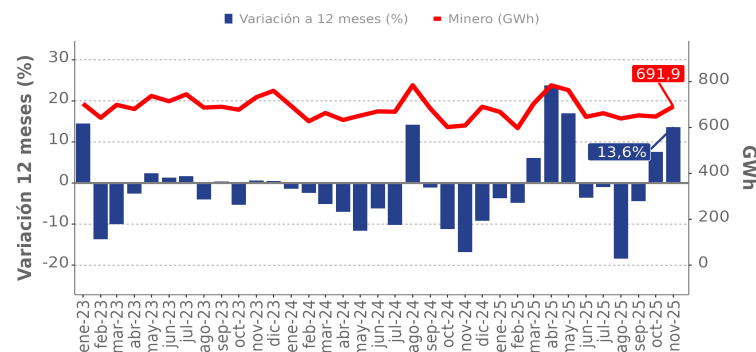
■ Región de Antofagasta - Distribución de Energía Eléctrica por destino<sup>5</sup>

noviembre 2025



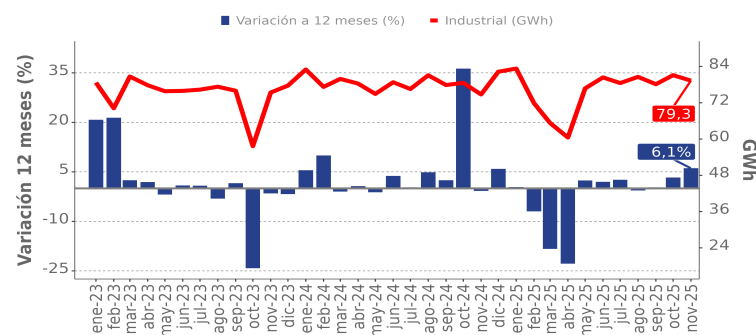
## ■ Región de Antofagasta - Distribución de energía eléctrica, destino Minero

(enero 2023 - noviembre 2025)



## ■ Región de Antofagasta - Distribución de energía eléctrica, destino Industrial

(enero 2023 - noviembre 2025)



## ■ Distribución de Energía Eléctrica, por destino (GWh), 2024 - 2025

Antofagasta (GWh)	2024						2025					
	Nov	Dic	Ene	Feb	Mar	Abr	May	Jun	Jul	Ago	Sept	Oct
Residencial	38,0	34,4	38,6	37,5	36,4	35,6	38,3	38,4	41,9	41,7	38,3	38,8
Comercial	17,9	17,7	18,9	15,7	18,4	18,4	16,9	17,4	17,6	16,7	16,5	17,7
Minero	609,2	690,6	668,1	597,8	704,0	783,8	763,1	646,7	662,4	639,5	653,0	647,9
Agrícola	0,0	0,0	0,0	0,0	0,0	0,0	0,0	0,0	0,0	0,0	0,0	0,0
Industrial	74,8	82,3	83,3	71,9	65,3	60,5	76,8	80,4	78,5	80,6	78,1	81,1
Varios	26,8	16,3	27,5	25,6	27,1	18,1	25,9	17,0	17,4	17,5	16,8	17,0

(4) Se incluirán los dos destinos con mayor participación en la distribución de energía Eléctrica.

(5) Participación sector agrícola 0,0=0,00036%.

Otros Destinos<sup>6</sup>

El suministro eléctrico hacia el sector residencial presentó una variación interanual de 2,4%, con un crecimiento de 0,9 GWh, informando una distribución de 38,9 GWh en noviembre de 2025. Adicionalmente, en lo que va del año se registró una variación acumulada de -0,7%.

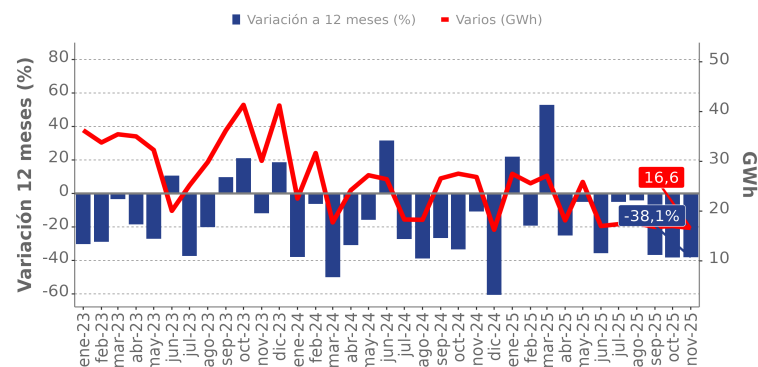
El sector comercial registró una variación interanual de 0,7%, lo que se tradujo en 0,1 GWh más de consumo. Para el presente mes, su distribución fue de 18,0 GWh y presentó una variación acumulada de -3,1%.

El sector varios presentó una variación interanual de -38,1%, con una disminución de 10,2 GWh, registrando una distribución de 16,6 GWh en noviembre de 2025. Adicionalmente, en lo que va del año se registró una variación acumulada de -15,2%.

Finalmente, el sector agrícola presentó una variación nula al comparar con el mes de noviembre de 2024 y una variación acumulada de 0,0%.

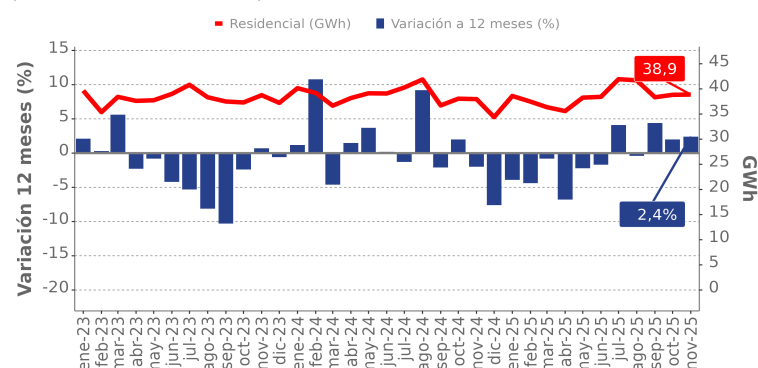
## ■ Región de Antofagasta - Distribución de energía eléctrica, destino Varios

(enero 2023 - noviembre 2025)



## ■ Región de Antofagasta - Distribución de energía eléctrica, destino Residencial

(enero 2023 - noviembre 2025)



(6) En esta sección se incluyen los 4 destinos de menor participación.

- **GWh:** Giga Watts hora, es una unidad de medida de energía eléctrica, equivalente a un millón de kilowatts por hora.
- **Generación:** consiste en transformar alguna clase de energía (química, cinética, térmica, lumínica, nuclear, solar entre otras), en energía eléctrica.
- **Generación Térmica:** electricidad producida a partir de combustibles fósiles, tales como carbón, petróleo-diesel, gas natural o combustible mixto, mediante un ciclo termodinámico de agua – vapor.
- **Generación Solar:** electricidad producida a partir de centrales solares, las cuales están destinadas a aprovechar la radiación del sol para generar energía eléctrica.
- **Generación Eólica:** electricidad producida a partir de la fuerza del viento, mediante aerogeneradores que aprovechan las corrientes de aire.
- **Distribución:** corresponde a la energía eléctrica distribuida a clientes finales, los cuales son principalmente empresas mineras, industriales y hogares. La distribución contemplada en la presente medición corresponde a la cantidad de energía distribuida por las empresas de distribución eléctrica, la distribución directa por parte de empresas generadoras al cliente, y la autogeneración de ciertas empresas cuyo rubro principal no es el eléctrico, pero poseen centrales eléctricas para autoabastecerse.
- **Residencial:** corresponde a la energía eléctrica distribuida a las residencias particulares.
- **Comercial:** comprende a la energía eléctrica distribuida a los locales y empresas dedicadas al comercio.
- **Minero:** se refiere a la energía distribuida a empresas dedicadas al rubro de la minería.
- **Agrícola:** se entiende a la energía eléctrica distribuida a entidades y particulares que se dedican al cultivo y trabajo de la tierra.
- **Industrial:** se refiere a la energía distribuida a las empresas industriales del país.
- **Varios:** está compuesto por la suma de los sectores: transporte, Alumbrado. Público, Fiscal –municipal y Otros, sin considerar los Kwh, que se venden a Distribuidoras y otras generadoras, incluidos los consumos propios y las pérdidas por transmisión.

**Instituto Nacional de Estadísticas**  
 Av. José Miguel Carrera 1701, 5º Piso, Antofagasta, Chile  
 Teléfono (56) 232462210  
 prensa.ineantofagasta@ine.gob.cl - <https://regiones.ine.gob.cl/antofagasta/inicio>

