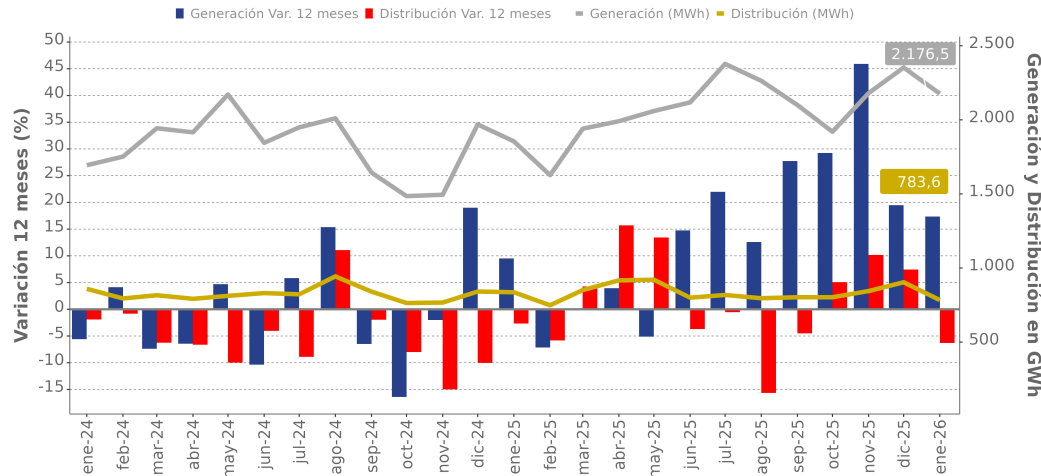


- En enero de 2026, la Generación de Energía Eléctrica aumentó 17,3% en doce meses.
- La Distribución de Energía Eléctrica manifestó una disminución de 6,3% respecto a igual mes del año anterior.

Región de Antofagasta - Generación y Distribución Eléctrica (GWh)

(enero 2024 - enero 2026)



PRINCIPALES RESULTADOS

En el mes de enero de 2026, la generación total de energía eléctrica en la región de Antofagasta fue de 2.176,5 GWh, cifra 17,3% mayor respecto al mismo período del año anterior, que corresponde a un crecimiento de 321,7 GWh. Este comportamiento es explicado por la generación térmica que presentó un crecimiento de 16,1% equivalente a un alza de 141,7 GWh, seguida por la generación de energía solar la cual registró una expansión de 14,5%, generando 101,5 GWh adicionales, mientras que, la generación de energía eólica anotó un alza de 28,7%, equivalente a un aumento de 78,6 GWh.

La distribución de energía eléctrica en la región de Antofagasta fue de 783,6 GWh, cifra 6,3% menor respecto a enero de 2025, lo que corresponde a un decrecimiento de 52,8 GWh en su distribución de consumo. Lo anterior se explica por el comportamiento del sector minero, el cual registró un consumo de 616,7 GWh con una baja de 7,7% (menor en 51,4 GWh), seguido por el sector varios, el cual mostró un decrecimiento de 32,9% (inferior en 9,1 GWh) en su variación a doce meses, registrando un total de 18,4 GWh.

■ Generación y Distribución de Energía Eléctrica, 2025 - 2026

Generación Eléctrica^{1/P} enero de 2026

Generación	2.176,5	GWh
Var. Mensual	-7,5%	
Var. 12 meses	17,3%	
Var. Acumulada	17,3%	

Térmica¹

Generación	1.023,2	GWh
Var. 12 meses	16,1%	
Var. Acumulada	16,1%	

Solar

Generación	800,8	GWh
Var. 12 meses	14,5%	
Var. Acumulada	14,5%	

Eólica

Generación	352,5	GWh
Var. 12 meses	28,7%	
Var. Acumulada	28,7%	

Distribución Eléctrica^{2/P} enero de 2026

Distribución	783,6	GWh
Var. Mensual	-13,3%	
Var. 12 meses	-6,3%	
Var. Acumulada	-6,3%	

Sector Residencial

Distribución	41,7	GWh
Var. 12 meses	8,1%	
Var. Acumulada	8,1%	

Sector Comercial

Distribución	22,3	GWh
Var. 12 meses	17,7%	
Var. Acumulada	17,7%	

Sector Minero

Distribución	616,7	GWh
Var. 12 meses	-7,7%	
Var. Acumulada	-7,7%	

Sector Agrícola

Distribución	0,0	GWh
Var. 12 meses	25,0%	
Var. Acumulada	25,0%	

Sector Industria

Distribución	84,4	GWh
Var. 12 meses	1,4%	
Var. Acumulada	1,4%	

Sector Varios³

Distribución	18,4	GWh
Var. 12 meses	-32,9%	
Var. Acumulada	-32,9%	

Antofagasta	2025												2026 Ene
	Ene	Feb	Mar	Abr	May	Jun	Jul	Ago	Sept	Oct	Nov	Dic	
Generación (MWh)	1.854,8	1.626,8	1.939,9	1.990,9	2.059,4	2.117,6	2.377,5	2.263,5	2.099,9	1.919,7	2.180,5	2.352,9	2.176,5
Var. 12 meses (%)	9,5	-7,1	-0,2	3,9	-5,1	14,8	22,0	12,6	27,7	29,3	45,9	19,5	17,3
Var. Acumulada (%)	9,5	1,1	0,6	1,5	0,0*	2,4	5,3	6,2	8,3	10,0	12,7	13,3	17,3
Distribución (MWh)	836,4	748,4	851,1	916,5	920,9	799,9	817,9	796,0	802,8	802,6	844,6	903,7	783,6
Var. 12 meses (%)	-2,7	-5,8	4,3	15,7	13,4	-3,7	-0,5	-15,6	-4,5	5,1	10,2	7,4	-6,3
Var. Acumulada (%)	-2,7	-4,2	-1,4	2,8	4,9	3,4	2,9	0,2	-0,3	0,2	1,1	1,6	-6,3

(1) Electricidad producida a partir de combustibles fósiles, para el caso de la región considera carbón, diésel, fuel, gas, GNL y otros (cogeneración y geotérmica).

(2) Desde septiembre de 2025, las cifras de distribución eléctrica regional incorporan un cambio metodológico asociado al CAB 2018. Los detalles se encuentran en la "Separata Técnica de Cambios Metodológicos en Distribución de Energía Eléctrica Regional".

(3) Varios: Está compuesto por la suma de los sectores Transporte, Alumbrado público, fiscal - municipal y otros.

/P: Cifras provisionales.

(*) Variación positiva al segundo decimal 5,26%.

Generación Regional

En la región de Antofagasta, la generación eléctrica alcanzó los 2.176,5 GWh en el mes de enero de 2026, presentando un crecimiento de 17,3% respecto al mismo mes del año pasado, equivalente a 321,7 GWh adicionales. Lo anterior, fue explicado por la generación térmica, la cual registró una variación interanual de 16,1% produciendo 141,7 GWh más.

En tanto, en comparación a diciembre de 2025, la generación eléctrica disminuyó 7,5%, equivalente a un decrecimiento de 176,4 GWh.

Generación Térmica

En el mes de referencia, la energía producida por centrales térmicas llegó a 1.023,2 GWh, aumentando 16,1% (141,7 GWh más) en doce meses. Además, su participación en el período de análisis fue 47,0% del total generado.

Respecto de diciembre de 2025, la generación a partir de este tipo de fuente presentó un descenso de 9,1% (102,8 GWh menos).

Generación Solar

Respecto de la generación de energía solar, se tiene que para el mes de enero de 2026, alcanzó los 800,8 GWh presentando una variación positiva en doce meses de 14,5%, significando 101,5 GWh adicionales. Además, su participación en el período de análisis fue de 36,8% del total generado.

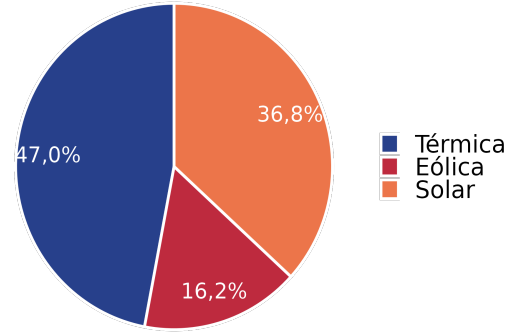
Respecto a la variación mensual, presentó un ascenso de 2,0% aumentando en 15,3 GWh en comparación a diciembre de 2025.

Generación Eólica

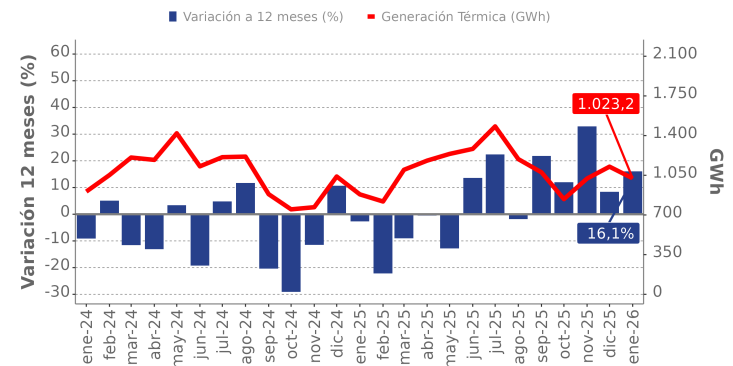
La generación producida a partir de la fuente eólica fue de 352,5 GWh en el mes de análisis, presentando un crecimiento anual de 28,7%, equivalente a 78,6 GWh más. Adicionalmente, su participación en el período de análisis fue 16,2% del total generado.

Mensualmente, la energía eólica se contrajo 20,2% respecto del mes anterior, presentando una disminución de 89,0 GWh en dicho período.

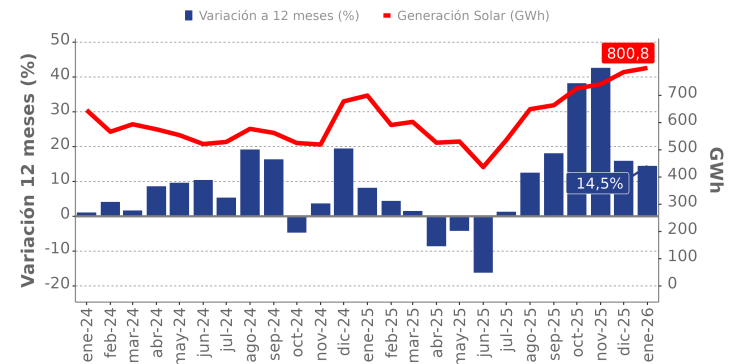
Región de Antofagasta - Generación de Energía Eléctrica por tipo de fuente
enero 2026



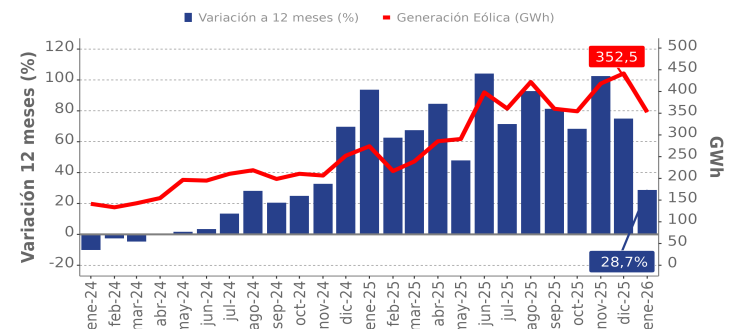
Región de Antofagasta - Generación eléctrica, fuente Térmica (GWh)
(enero 2024 - enero 2026)



Región de Antofagasta - Generación eléctrica, fuente Solar (GWh)
(enero 2024 - enero 2026)



Región de Antofagasta - Generación eléctrica, fuente Eólica (GWh)
(enero 2024 - enero 2026)



Distribución Regional

En enero de 2026, la distribución total de energía eléctrica en la región de Antofagasta fue de 783,6 GWh, cifra 6,3% menor en doce meses, lo que correspondió a un decrecimiento de 52,8 GWh de consumo. Este decrecimiento es explicado por la menor distribución hacia los sectores minero y varios. Por el contrario, el sector comercial presentó una incidencia positiva en el período.

En tanto, la variación mensual del indicador bajó 13,3%, equivalente a un decrecimiento de 120,1 GWh en comparación con diciembre del año 2025.

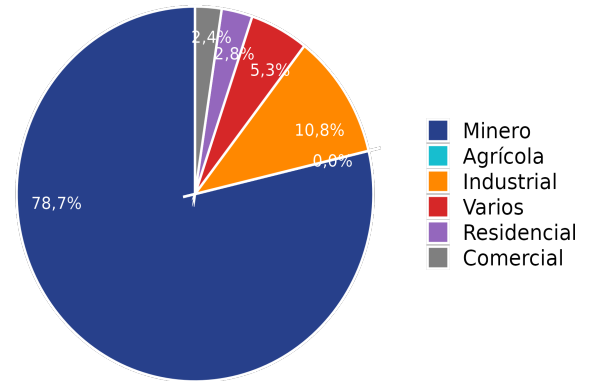
Mayor Participación⁴

Los dos destinos de mayor participación fueron minero e industrial, aportando en conjunto el 89,5% del total distribuido en la región.

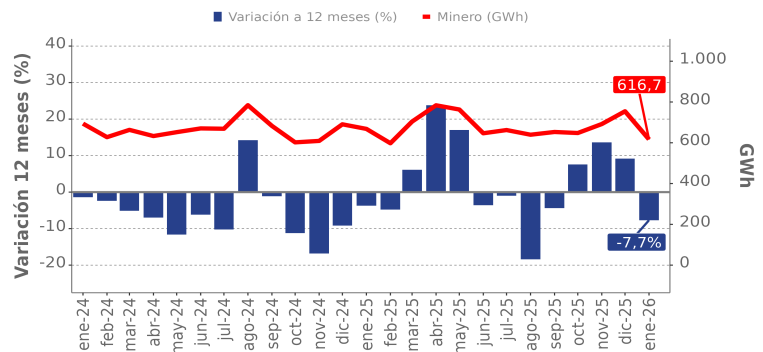
El sector minero registró un decrecimiento interanual de 7,7%, pasando de 668,1 GWh en enero de 2025, a 616,7 GWh en enero de 2026. En cuanto a la variación mensual, fue de -18,2%.

El sector industrial anotó un aumento de 1,4% respecto al mismo mes del año anterior, registrando la segunda mayor participación, distribuyendo un total de 84,4 GWh. Por otra parte, la variación respecto a diciembre de 2025 fue de 5,5%.

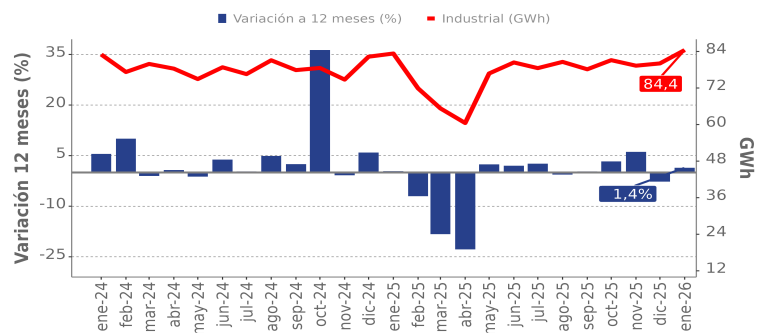
Región de Antofagasta - Distribución de Energía Eléctrica por destino⁵
enero 2026



Región de Antofagasta - Distribución de energía eléctrica, destino Minero
(enero 2024 - enero 2026)



Región de Antofagasta - Distribución de energía eléctrica, destino Industrial
(enero 2024 - enero 2026)



Distribución de Energía Eléctrica, por destino (GWh), 2025 - 2026

Antofagasta (GWh)	2025												2026
	Ene	Feb	Mar	Abr	May	Jun	Jul	Ago	Sept	Oct	Nov	Dic	Ene
Residencial	38,6	37,5	36,4	35,6	38,3	38,4	41,9	41,7	38,3	38,8	38,9	35,6	41,7
Comercial	18,9	15,7	18,4	18,4	16,9	17,4	17,6	16,7	16,5	17,7	18,0	15,7	22,3
Minero	668,1	597,8	704,0	783,8	763,1	646,7	662,4	639,5	653,0	647,9	691,9	754,4	616,7
Agrícola	0,0	0,0	0,0	0,0	0,0	0,0	0,0	0,0	0,0	0,0	0,0	0,0	0,0
Industrial	83,3	71,9	65,3	60,5	76,8	80,4	78,5	80,6	78,1	81,1	79,3	80,1	84,4
Varios	27,5	25,6	27,1	18,1	25,9	17,0	17,4	17,5	16,8	17,0	16,5	18,0	18,4

(4) Se incluirán los dos destinos con mayor participación en la distribución de energía Eléctrica.

(5) Participación sector agrícola 0,0=0,00064%.

Otros Destinos⁶

El suministro eléctrico hacia el sector residencial presentó una variación interanual de 8,1%, con un crecimiento de 3,1 GWh, informando una distribución de 41,7 GWh en enero de 2026.

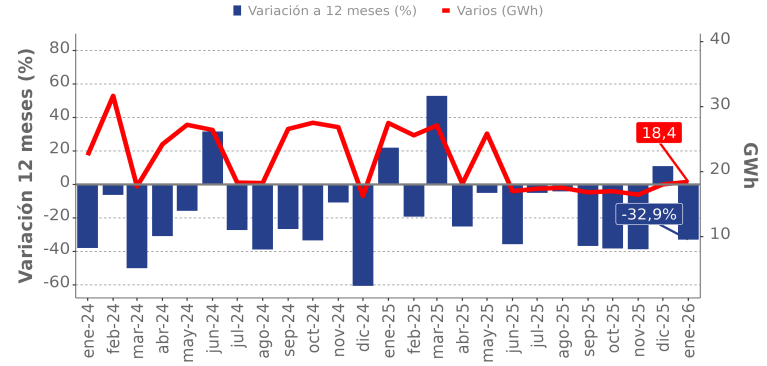
El sector comercial registró una variación interanual de 17,7%, lo que se tradujo en 3,3 GWh más de consumo. Para el presente mes, su distribución fue de 22,3 GWh.

El sector varios presentó una variación interanual de -32,9%, con una disminución de 9,1 GWh, registrando una distribución de 18,4 GWh en enero de 2026.

Finalmente, el sector agrícola presentó una variación de 25,0% al comparar con el mes de enero de 2025.

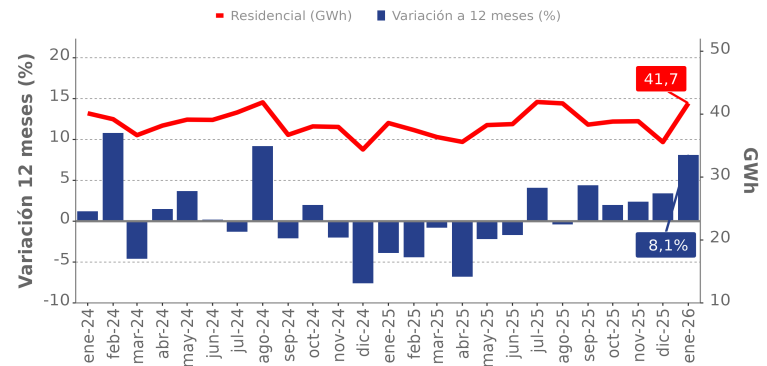
■ Región de Antofagasta - Distribución de energía eléctrica, destino Varios

(enero 2024 - enero 2026)



■ Región de Antofagasta - Distribución de energía eléctrica, destino Residencial

(enero 2024 - enero 2026)



(6) En esta sección se incluyen los 4 destinos de menor participación.

- **GWh:** Giga Watts hora, es una unidad de medida de energía eléctrica, equivalente a un millón de kilowatts por hora.
- **Generación:** consiste en transformar alguna clase de energía (química, cinética, térmica, lumínica, nuclear, solar entre otras), en energía eléctrica.
- **Generación Térmica:** electricidad producida a partir de combustibles fósiles, tales como carbón, petróleo-diesel, gas natural o combustible mixto, mediante un ciclo termodinámico de agua – vapor.
- **Generación Solar:** electricidad producida a partir de centrales solares, las cuales están destinadas a aprovechar la radiación del sol para generar energía eléctrica.
- **Generación Eólica:** electricidad producida a partir de la fuerza del viento, mediante aerogeneradores que aprovechan las corrientes de aire.
- **Distribución:** corresponde a la energía eléctrica distribuida a clientes finales, los cuales son principalmente empresas mineras, industriales y hogares. La distribución contemplada en la presente medición corresponde a la cantidad de energía distribuida por las empresas de distribución eléctrica, la distribución directa por parte de empresas generadoras al cliente, y la autogeneración de ciertas empresas cuyo rubro principal no es el eléctrico, pero poseen centrales eléctricas para autoabastecerse.
- **Residencial:** corresponde a la energía eléctrica distribuida a las residencias particulares.
- **Comercial:** comprende a la energía eléctrica distribuida a los locales y empresas dedicadas al comercio.
- **Minero:** se refiere a la energía distribuida a empresas dedicadas al rubro de la minería.
- **Agrícola:** se entiende a la energía eléctrica distribuida a entidades y particulares que se dedican al cultivo y trabajo de la tierra.
- **Industrial:** se refiere a la energía distribuida a las empresas industriales del país.
- **Varios:** está compuesto por la suma de los sectores: transporte, Alumbrado. Público, Fiscal –municipal y Otros, sin considerar los Kwh, que se venden a Distribuidoras y otras generadoras, incluidos los consumos propios y las pérdidas por transmisión.