

- En marzo de 2026, el Índice de Ventas de Supermercados (ISUP) a precios constantes de la Región de La Araucanía disminuyó 5,2% en doce meses.
- A nivel nacional, el efecto calendario fue negativo respecto a marzo de 2025.

ISUP
Base promedio año 2018=100
MARZO 2026

RESUMEN MENSUAL

En marzo de 2026, el ISUP de la Región de La Araucanía decreció 5,2% en doce meses, acumulando una disminución de 3,4% al tercer mes del año. Por su parte, en comparación con el mes anterior presentó una baja mensual de 5,7%.

De acuerdo con el modelo de ajuste estacional utilizado, en el período de análisis se observó un efecto calendario negativo con relación a marzo de 2025, ya que se registró un martes más y un sábado menos.

El ISUP a precios corrientes de la región disminuyó 2,2% respecto al

mismo mes del año anterior. Respecto al mes anterior, se observó una baja de 6,0%.

El número de establecimientos en la región fue de 111, uno menos que el mismo mes del año anterior, sumando una superficie total de 166.090 metros cuadrados (m²), la cual decreció 2,0%.

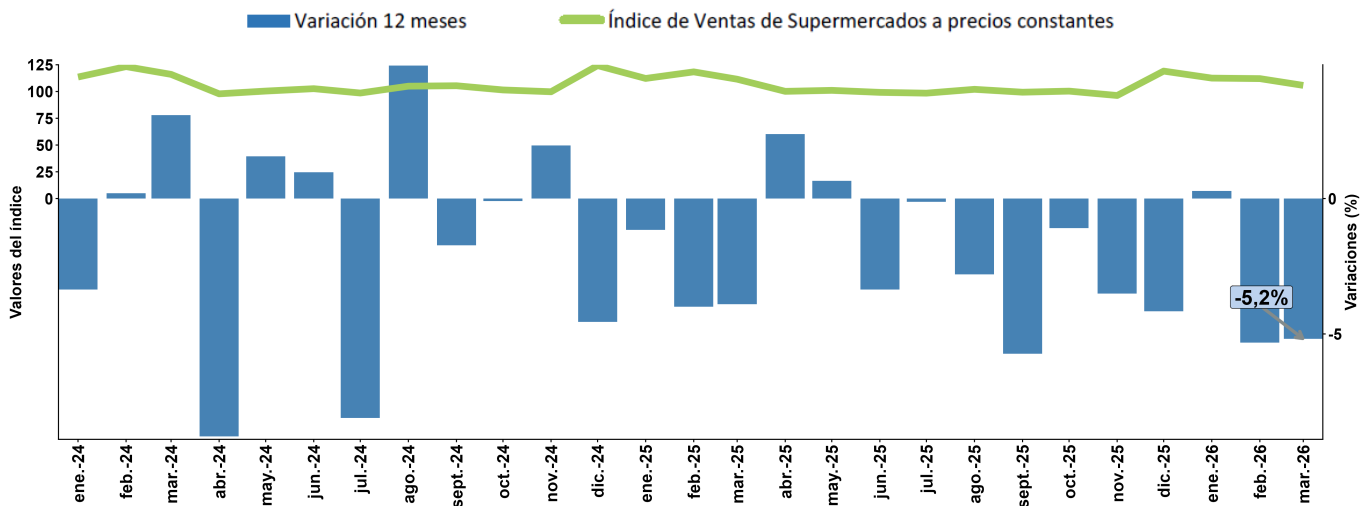
El ISUP nacional a precios constantes anotó un decrecimiento de 0,9% respecto a marzo de 2025, acumulando una expansión de 0,2% al tercer mes del año. En términos mensuales, el indicador presentó un aumento de 11,8%.

Ventas a precios constantes	La Araucanía	Nacional
Índice	105,73	110,65
Variación mensual	-5,7%	11,8%
Variación en 12 meses	-5,2%	-0,9%
Variación acumulada	-3,4%	0,2%

Ventas a precios corrientes	La Araucanía	Nacional
Índice	167,97	173,67
Variación mensual	-6,0%	12,1%
Variación en 12 meses	-2,2%	2,2%
Variación acumulada	-0,1%	3,5%

■ Evolución del Índice de Ventas de Supermercados a precios constantes base promedio año 2018=100

Región La Araucanía
Índice y variaciones 12 meses
(enero 2024 - marzo 2026)



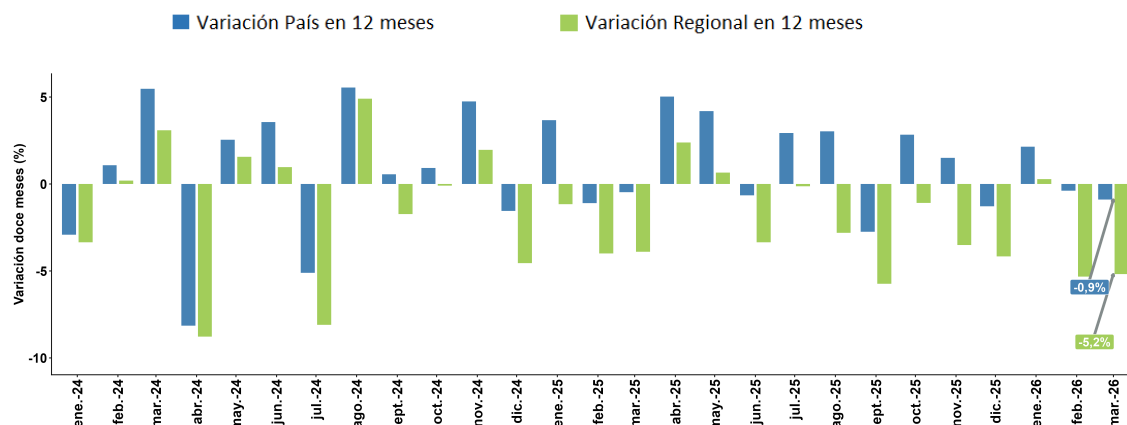
Nota 1: Cifras provisionales 2025 - 2026.

Para mayor información
regiones.ine.gob.cl/araucania

ANÁLISIS REGIÓN - PAÍS

Variación en doce meses del Índice de Ventas de Supermercados a precios constantes base promedio año 2018=100

Región La Araucanía - País
(enero 2024 - marzo 2026)



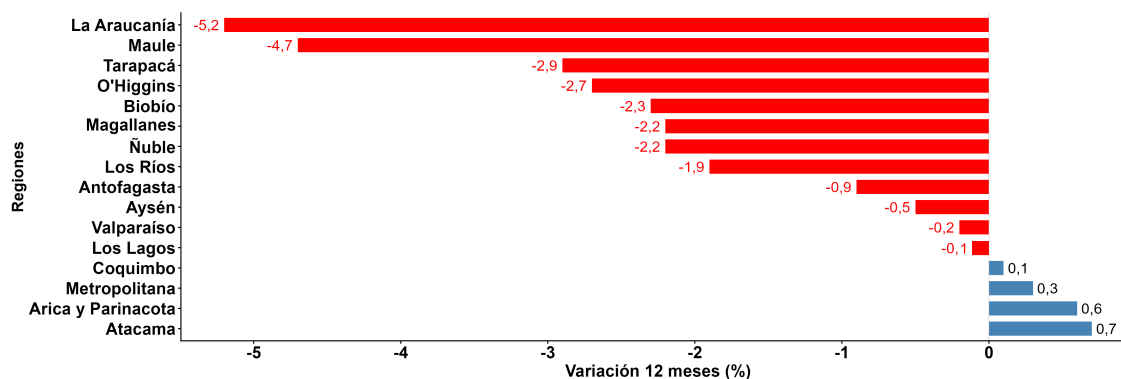
El ISUP a precios constantes de la Región de La Araucanía presentó un decrecimiento de 5,2% respecto a marzo del año anterior, 1,3 puntos porcentuales (pp.) menor que lo registrado en marzo de 2025 (-3,9%) y 0,1 pp. menor que en febrero de 2026 (-5,3%).

Por otro lado, comparado con lo observado en el ISUP a nivel país (-0,9%), el resultado regional fue 4,3 pp. inferior en el mes de análisis, mientras que en marzo de 2025 (-3,9%), se ubicó 3,4 pp. por de bajo la variación nacional (-0,5%).

Índice de Ventas de Supermercados a precios constantes, base promedio año 2018=100

Región La Araucanía - País

Variaciones 12 meses, acumuladas e incidencias, marzo 2026.



	País	Arica y Parinacota	Tarapacá	Antofagasta	Atacama	Coquimbo	Valparaíso	Metropolitana	O'Higgins	Maule	Ñuble	Biobío	La Araucanía	Los Ríos	Los Lagos	Aysén	Magallanes
Var. Acum. (%)	0,2	1,7	-1,5	1,0	2,1	0,2	0,9	1,8	-1,6	-4,3	-1,0	-1,8	-3,4	-1,3	1,2	0,9	-0,4
Incidencias (pp.)		0,006	-0,036	-0,037	0,015	0,003	-0,019	0,136	-0,145	-0,222	-0,042	-0,206	-0,273	-0,043	-0,003	-0,003	-0,022

Las ventas de supermercados anotaron disminuciones interanuales en 12 regiones y en 8 de ellas el resultado fue menor a la variación nacional (-0,9%).

La Región de La Araucanía consignó la mayor disminución en doce meses, con un -5,2%, mientras que Atacama presentó el mayor aumento, con 0,7%.

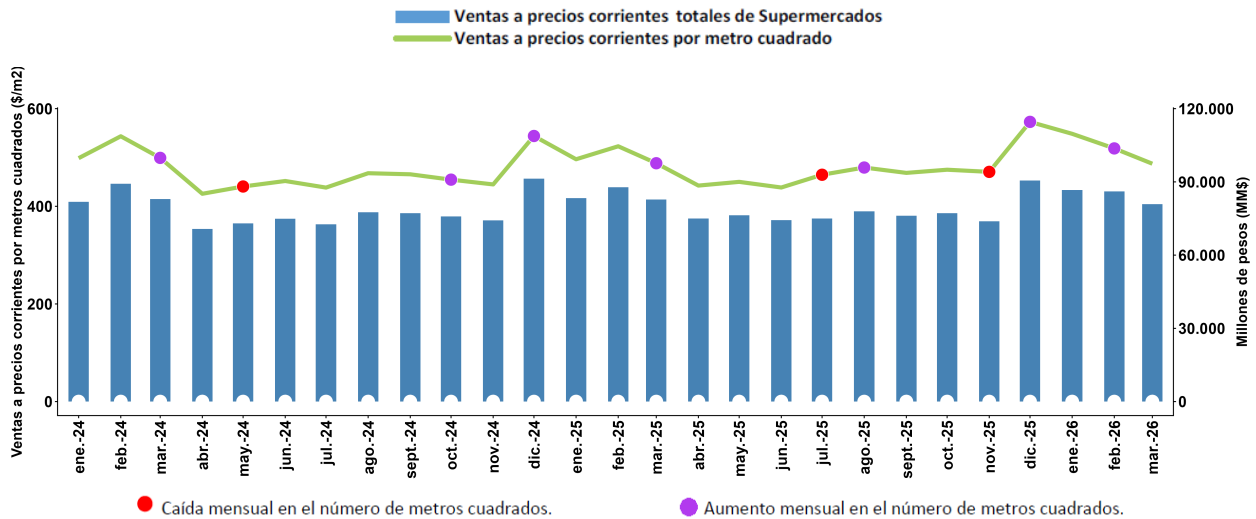
El ISUP de la Región de La Araucanía presentó una baja de 5,2% respecto a marzo de 2025 y una incidencia de -0,273 pp., siendo la de mayor decrecimiento a nivel nacional, acumulando un descenso de 3,4% a marzo de 2026.

La región más incidente en la contracción del ISUP nacional fue La Araucanía (-0,273 pp.), seguida por Maule (-0,222 pp.) y Biobío (-0,206 pp.). Por otro lado, los principales resultados positivos del período se registraron en Metropolitana (0,136 pp.), Atacama (0,015 pp.) y Arica y Parinacota (0,006 pp.).

VENTAS A PRECIOS CORRIENTES POR SUPERFICIE

■ Evolución de las ventas a precios corrientes por superficie en metros cuadrados (m²)

Región La Araucanía
(enero 2024 - marzo 2026)



En marzo de 2026, las ventas a precios corrientes totales de supermercados de la Región de La Araucanía sumaron \$80.924,2 millones de pesos (MM\$), anotando un disminución de 2,2% respecto a igual mes del año anterior, acumulando una baja de 0,1% en lo que va del año.

Se registró un total de 111 establecimientos en el mes de análisis, uno menos respecto de marzo de 2025, los

cuales comprenden una superficie total de 166.090 metros cuadrados (m²), con un disminución de 2,0%.

Las ventas a precios corrientes por superficie en metros cuadrados (\$/m²) de la región fue de 487.230,9 pesos (\$), \$985 menos que lo registrado en igual mes del año anterior, consignando una baja de 0,2%.

Instituto Nacional de Estadísticas

Prieto Norte 237, Temuco, Chile

Fono: 232462900

Correo Electrónico : inetemuco@ine.gob.cl – regiones.ine.gob.cl/araucania

