

- En mayo de 2026, el Índice de Ventas de Supermercados (ISUP) a precios constantes de la Región de La Araucanía disminuyó 3,6% en doce meses.
- A nivel nacional, el efecto calendario fue positivo respecto a mayo de 2025.

ISUP
Base promedio año 2018=100
MAYO 2026

Ventas a precios constantes	La Araucanía	Nacional
Índice	97,46	104,96
Variación mensual	2,4%	4,6%
Variación en 12 meses	-3,6%	2,6%
Variación acumulada	-3,8%	0,6%

Ventas a precios corrientes	La Araucanía	Nacional
Índice	154,81	164,62
Variación mensual	2,2%	4,4%
Variación en 12 meses	-2,3%	4,0%
Variación acumulada	-1,0%	3,4%

RESUMEN MENSUAL

En mayo de 2026, el ISUP de la Región de La Araucanía decreció 3,6% en doce meses, acumulando una disminución de 3,8% al quinto mes del año. Por su parte, en comparación con el mes anterior presentó un alza mensual de 2,4%.

De acuerdo con el modelo de ajuste estacional utilizado, en el período de análisis se observó un efecto calendario positivo con relación a mayo de 2025, ya que se registró un jueves menos y un domingo más versus un miércoles más y un viernes menos.

mismo mes del año anterior. Respecto al mes anterior, se observó un alza de 2,2%.

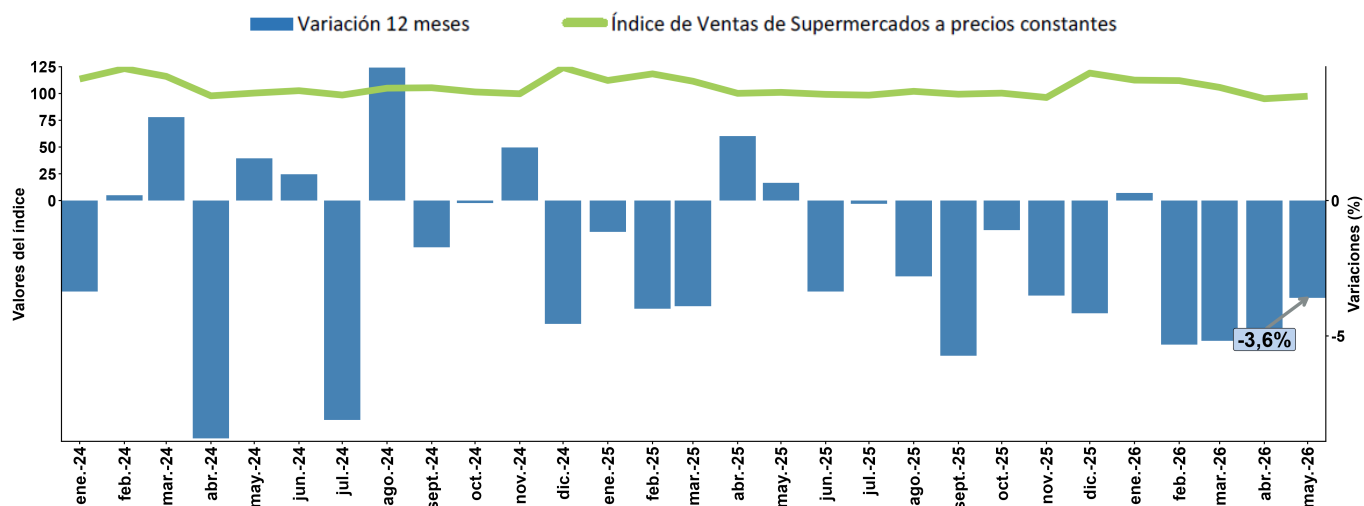
El número de establecimientos en la región fue de 111, uno menos que el mismo mes del año anterior, sumando una superficie total de 166.090 metros cuadrados (m²), la cual decreció 2,0%.

El ISUP nacional a precios constantes anotó un crecimiento de 2,6% respecto a mayo de 2025, acumulando una expansión de 0,6% al quinto mes del año. En términos mensuales, el indicador presentó un aumento de 4,6%.

El ISUP a precios corrientes de la región disminuyó 2,3% respecto al

■ Evolución del Índice de Ventas de Supermercados a precios constantes base promedio año 2018=100

Región La Araucanía
Índice y variaciones 12 meses
(enero 2024 - mayo 2026)



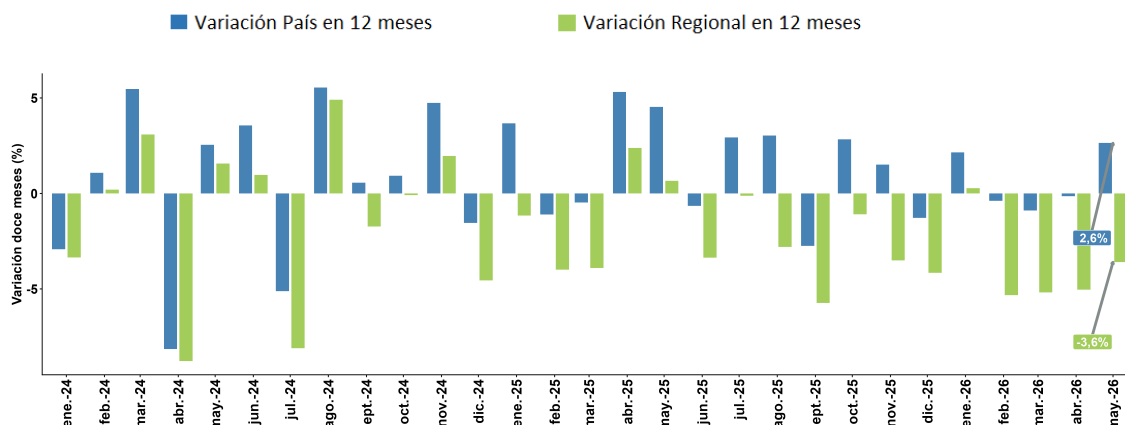
Nota 1: Cifras provisionales 2025 - 2026.

Para mayor información
regiones.ine.gob.cl/araucania

ANÁLISIS REGIÓN - PAÍS

Variación en doce meses del Índice de Ventas de Supermercados a precios constantes base promedio año 2018=100

Región La Araucanía - País
(enero 2024 - mayo 2026)



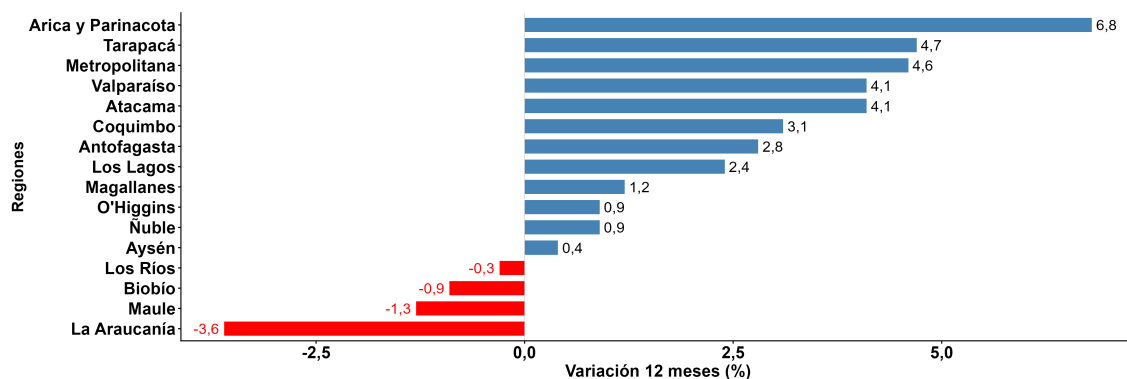
El ISUP a precios constantes de la Región de La Araucanía presentó un decrecimiento de 3,6% respecto a mayo del año anterior, 4,2 puntos porcentuales (pp.) menor que lo registrado en mayo de 2025 (0,7%) y 1,4 pp. mayor que en abril de 2026 (-5,0%).

Por otro lado, comparado con lo observado en el ISUP a nivel país (2,6%), el resultado regional fue 6,2 pp. inferior en el mes de análisis, mientras que en mayo de 2025 (0,7%), se ubicó 3,9 pp. por de bajo la variación nacional (4,5%).

Índice de Ventas de Supermercados a precios constantes, base promedio año 2018=100

Región La Araucanía - País

Variaciones 12 meses, acumuladas e incidencias, mayo 2026.



	País	Arica y Parinacota	Tarapacá	Antofagasta	Atacama	Coquimbo	Valparaíso	Metropolitana	O'Higgins	Maule	Nuble	Biobío	La Araucanía	Los Ríos	Los Lagos	Aysén	Magallanes
Var. Acum. (%)	0,6	3,1	0,1	1,2	2,5	0,9	1,5	2,3	-1,4	-3,9	-0,9	-1,7	-3,8	-1,3	1,4	0,6	-0,3
Incidencias (pp.)		0,058	0,059	0,124	0,086	0,152	0,478	1,818	0,047	-0,062	0,016	-0,079	-0,187	-0,007	0,128	0,002	0,012

Las ventas de supermercados anotaron aumentos interanuales en 12 regiones y en 7 de ellas el resultado fue mayor a la variación nacional (2,6%).

La Región de Arica y Parinacota consignó el mayor aumento en doce meses, con un 6,8%, mientras que La Araucanía presentó el mayor decrecimiento, con -3,6%.

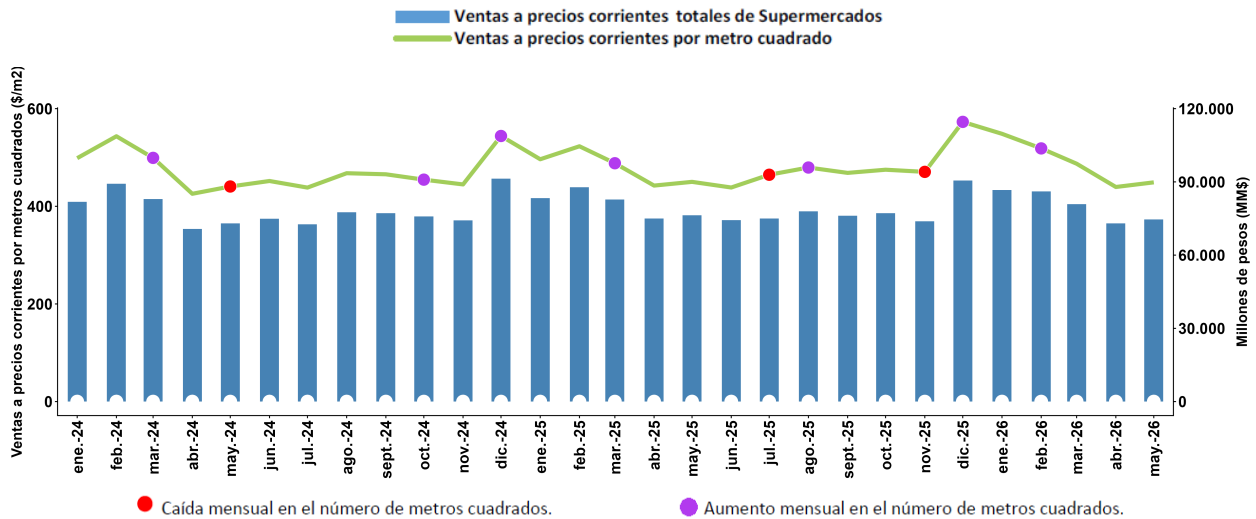
El ISUP de la Región de La Araucanía presentó una baja de 3,6% respecto a mayo de 2025 y una incidencia de -0,187 pp., siendo la de mayor decrecimiento a nivel nacional, acumulando un descenso de 3,8% a mayo de 2026.

La región más incidente en la expansión del ISUP nacional fue Metropolitana (1,818 pp.), seguida por Valparaíso (0,478 pp.) y Coquimbo (0,152 pp.). Por otro lado, los principales resultados negativos del período se registraron en La Araucanía (-0,187 pp.), Biobío (-0,079 pp.) y Maule (-0,062 pp.).

VENTAS A PRECIOS CORRIENTES POR SUPERFICIE

■ Evolución de las ventas a precios corrientes por superficie en metros cuadrados (m²)

Región La Araucanía
(enero 2024 - mayo 2026)



En mayo de 2026, las ventas a precios corrientes totales de supermercados de la Región de La Araucanía sumaron \$74.583,6 millones de pesos (MM\$), anotando un disminución de 2,3% respecto a igual mes del año anterior, acumulando una baja de 1,0% en lo que va del año.

Se registró un total de 111 establecimientos en el mes de análisis, uno menos respecto de mayo de 2025, los

cuales comprenden una superficie total de 166.090 metros cuadrados (m²), con un disminución de 2,0%.

Las ventas a precios corrientes por superficie en metros cuadrados (\$/m²) de la región fue de 449.055,4 pesos (\$), \$1.004 menos que lo registrado en igual mes del año anterior, consignando una baja de 0,2%.

Instituto Nacional de Estadísticas

Prieto Norte 237, Temuco, Chile

Fono: 232462900

Correo Electrónico : inetemuco@ine.gob.cl – regiones.ine.gob.cl/araucania

