



COMISIÓN ESTADÍSTICA REGIONAL

REGIÓN DE VALPARAÍSO

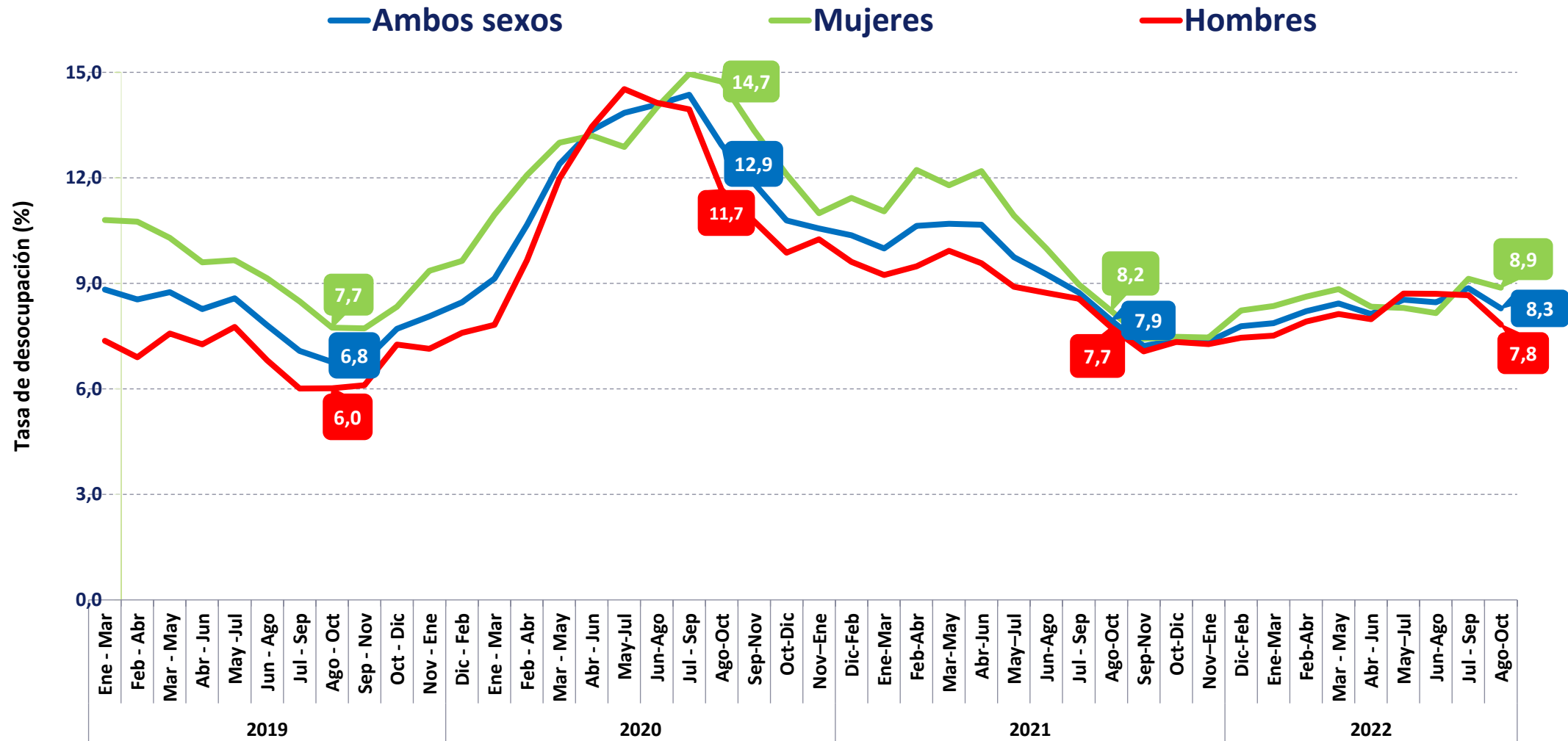


- 01.** Información Regional Actualizada
- 02.** Proyectos INE
- 03.** Actividades Realizadas Octubre – Noviembre 2022
- 04.** Mesa Turismo Sustentable
- 05.** Próximos Pasos

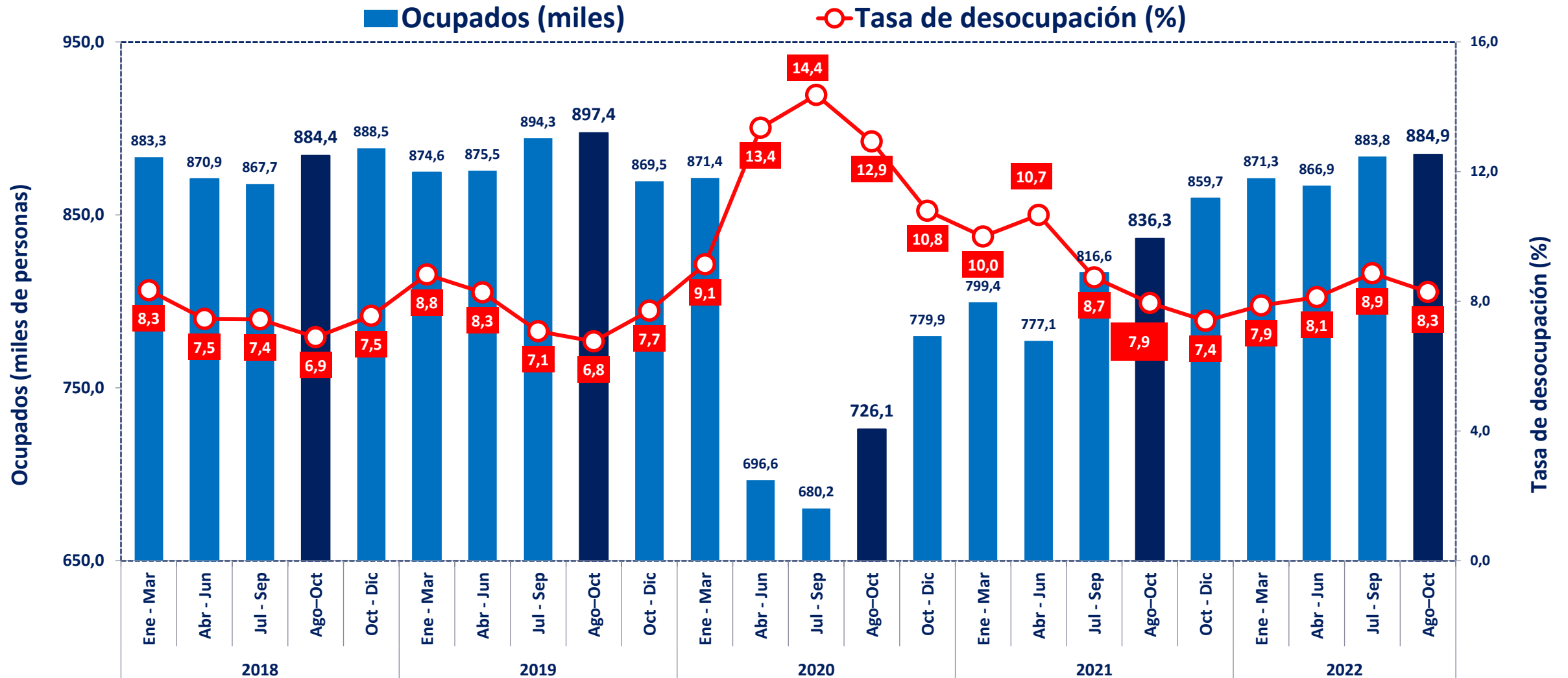
01.

**Información Regional
Actualizada**

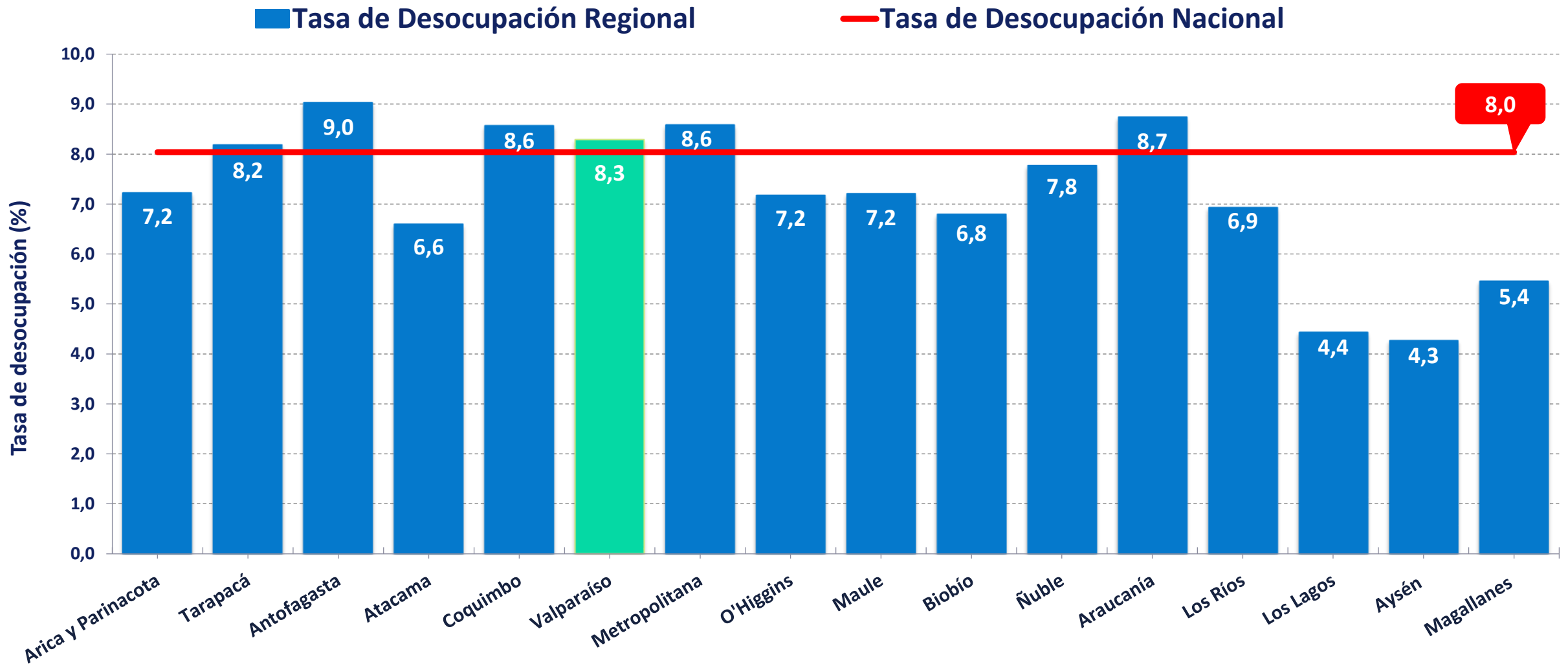
ENE: EVOLUCIÓN TASA DE DESOCUPACIÓN: EFM19-ASO22



ENE: TASA DE DESOCUPACIÓN Y OCUPADOS, Trimestres Referenciales: EFM18-ASO22



ENE: TASA DE DESOCUPACIÓN REGIONES, Trimestre Móvil ASO22



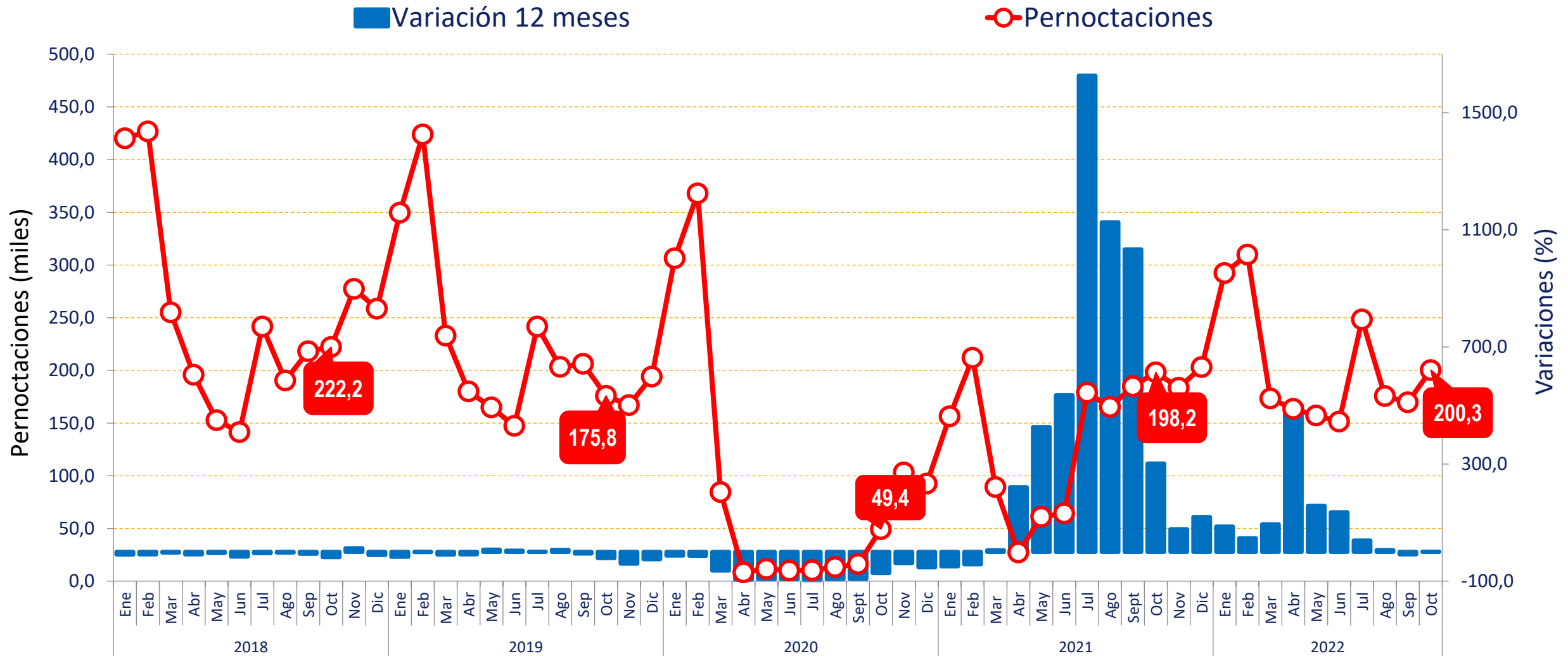
ENE: TASA DE DESOCUPACIÓN PROVINCIAS y CONURBACIÓN, Trimestre Móvil ASO22

Provincia	Fuerza de Trabajo	Ocupados	Desocupados	Fuera de la fuerza de trabajo	Tasa de desocupación (%)
Provincia de Valparaíso	397,18	365,30	31,88	289,29	8,0
Provincia de San Antonio	84,18	79,08	5,10 ^b	67,14	6,1 ^a
Provincia de San Felipe de Aconcagua	80,38	73,78	6,60 ^b	56,14	8,2
Provincia de Marga Marga	193,81	177,33	16,48 ^a	122,07	8,5
Conurbación Gran Valparaíso	512,46	471,37	41,08	360,19	8,0

a: estimación poco fiable (coeficiente de variación mayor a 15% y menor o igual a 30%. En el caso de estimaciones de razón, si no cumple con el umbral de aceptación asociado a su error estándar).

b: estimación no fiable (número de casos muestrales menor a 60, grados de libertad menores a 9 o coeficiente de variación mayor a 30%).

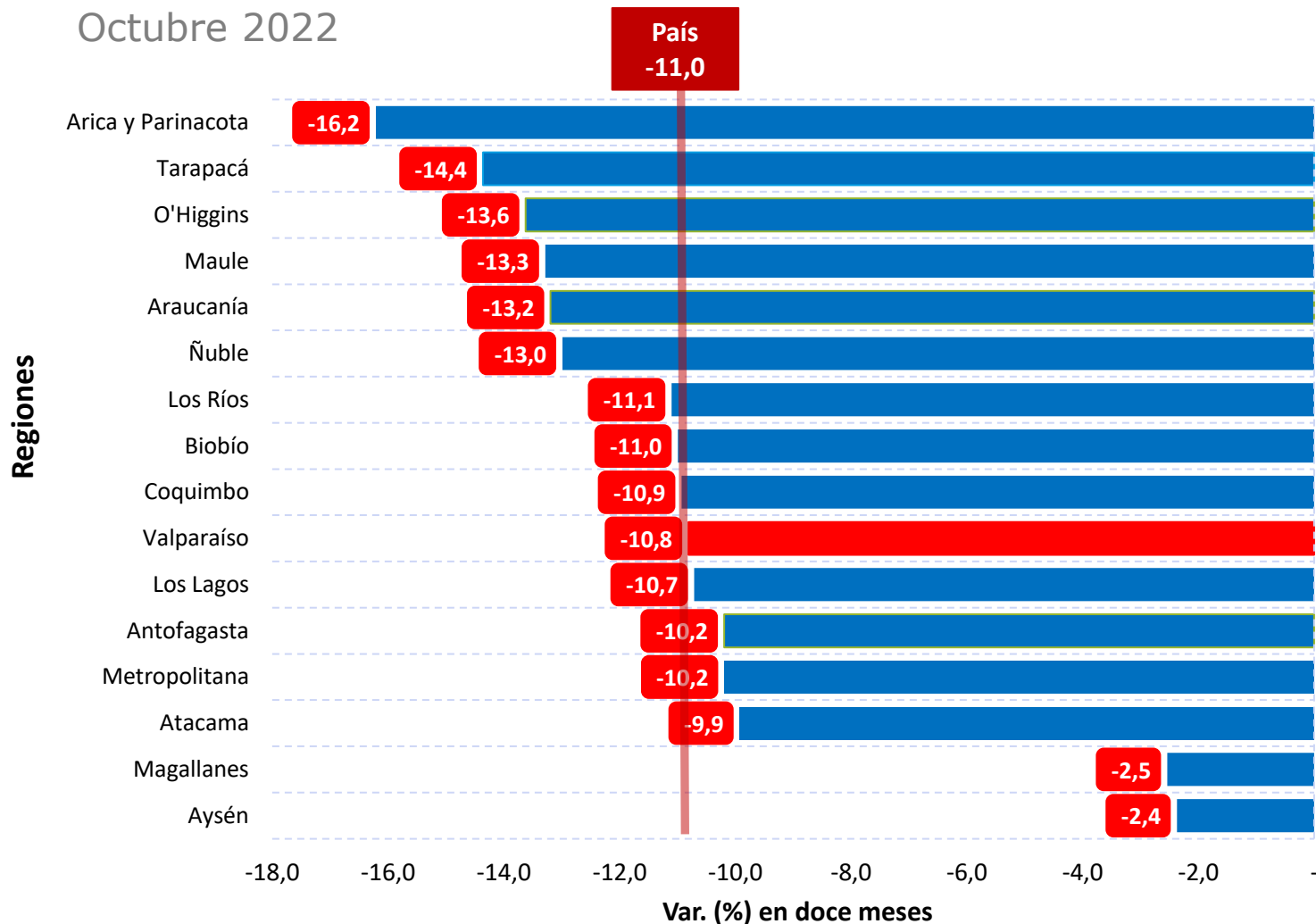
EMAT: Pernoctaciones, Enero 2019 - Octubre 2022



Fuente: Encuesta Mensual Alojamiento Turístico, INE.

ISUP: Índice a precios constantes por Región

Octubre 2022

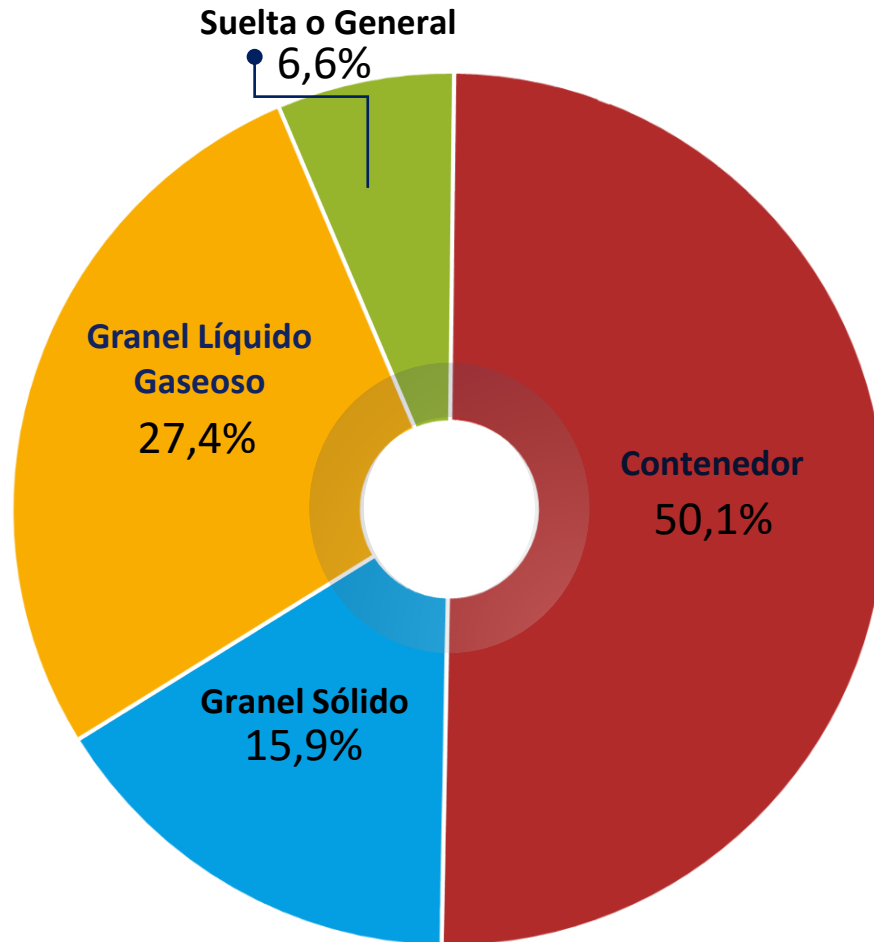


Periodo	Ventas ¹	Superficie	N° Establec.	Var. Anual Ventas (%)
Oct 19	99.013,14	281.333	166	1,5
Oct 20	123.326,57	287.291	165	24,6
Oct 21	148.855,72	290.067	163	20,7
Oct 22	160.411,25	295.815	167	7,8

¹: Ventas en millones de pesos a precios corrientes.

Participación (%) comercio exterior, por tipo de carga

Acumulado Ene-Sep 2022



TEUS² manipulados acumulados

Ene-Sep 2021:
1.950.254

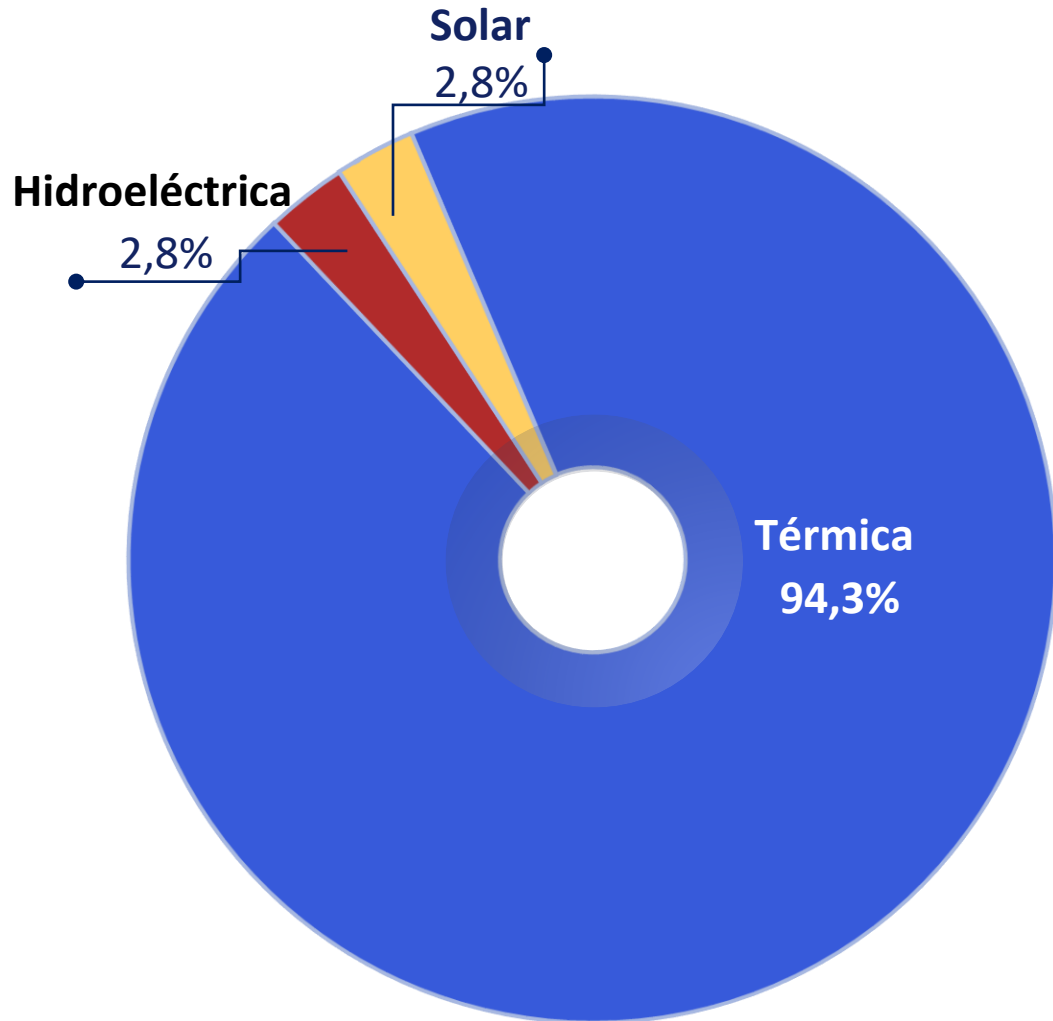
Ene-Sep 2022:
1.983.951

Variación
Interanual
1,7%

²: Unidad de medida estandarizada de contenedores, equivalente a la carga de un contenedor de 20 pies.

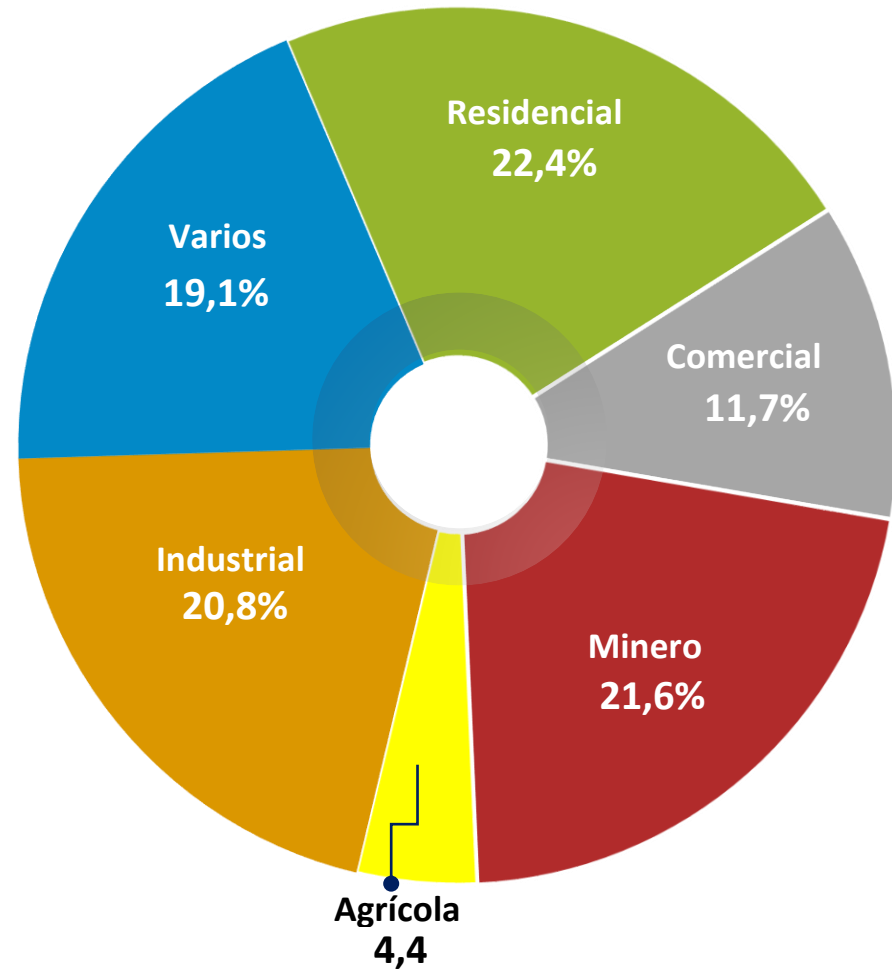
Participación (%) por tipo de generación de energía eléctrica

Acumulado Ene-Sep 2022



Participación (%) por sector de distribución de energía eléctrica

Acumulado Ene-Sep 2022



Permisos de Edificación (superficie en metros cuadrados)

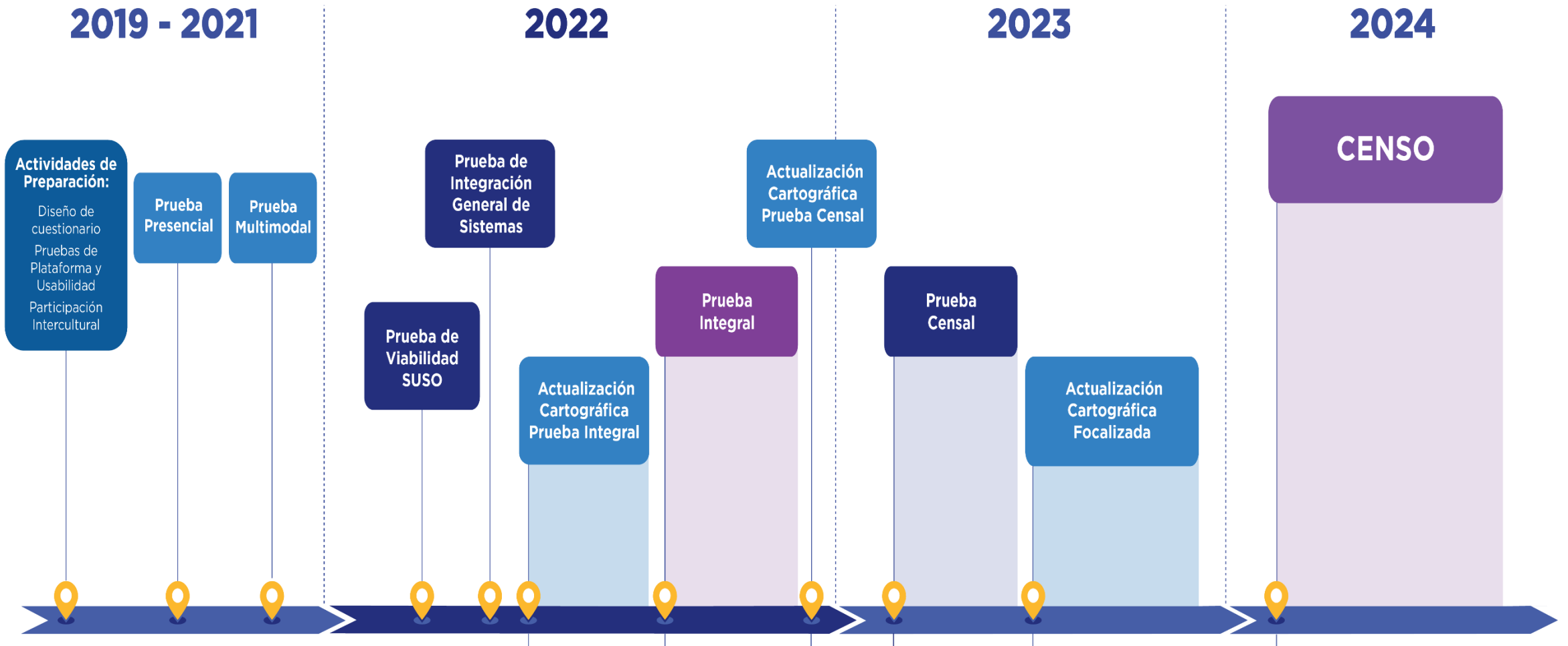
Provincias	Acum Ene-Sep21	Acum Ene-Sep22	Variación	Participación Acum 2022
Valparaíso	360.252	245.791	-31,8%	38,7%
Isla de Pascua	2.867	4.591	60,1%	0,7%
Los Andes	97.149	37.128	-61,8%	5,9%
Petorca	30.497	40.578	33,1%	6,4%
Quillota	134.143	89.966	-32,9%	14,2%
San Antonio	139.977	108.647	-22,4%	17,1%
San Felipe	46.143	29.174	-36,8%	4,6%
Marga Marga	112.497	78.733	-30,0%	12,4%
TOTAL	923.525	634.608	-31,3%	

Comuna de
Viña del Mar
(Acum 22)
14,8%

02.

Proyectos INE

CENSO DE POBLACIÓN Y VIVIENDA



CENSO DE POBLACIÓN Y VIVIENDA



Objetivo Prueba Integral

- Evaluación funcionamiento herramientas
- Evaluación preguntas cuestionario.
- Evaluación procesos operativo regular y operativos especiales (colectivas y campamentos).
- Evaluar proceso de cierre.
- Medición productividad.



- ✓ **Levantamiento finalizado el 30 de noviembre.**
- ✓ **Tasa de logro 95%.**
- ✓ **Actualmente, proceso análisis de datos y procesos.**



Enumeración Prueba censal

- ✓ **Objetivo:** Enumeración para Prueba Censal 2023.
 - 17 noviembre al 17 diciembre 2022.
 - 600 viviendas.
 - 1 persona.

Prueba censal

- A fines del primer semestre 2023.
- Dos sectores de Viña del Mar, 1) parte de Nueva Aurora y 2) parte de Reñaca bajo.
- 3.000 viviendas aproximadamente.
- 25 personas aproximadamente.



Actualización cartográfica censal

Comisiones censales

- Entre mayo y septiembre 2023.
 - Muestra regional, 280.000 viviendas app.
 - En todas las comunas
 - 48 personas aproximadamente
- Regionales
 - Provinciales
 - Comunales
 - Decreto en proceso de firma

ENCUESTA DE PRESUPUESTOS FAMILIARES (EPF)

IXEPF

Encuesta de
presupuestos
familiares
2021 - 2022



- ✓ Encuesta socioeconómica aplicada a hogares, cuyo propósito es recopilar información sobre gastos en los que estos incurren y los ingresos que perciben en un periodo determinado. El trabajo de recolección tiene una duración de un año calendario.
- Periodicidad quinquenal en línea con recomendaciones internacionales.
- Comunas: Valparaíso, Viña del Mar, Concón, Quilpué y Villa Alemana.
- **Levantamiento finalizado en septiembre 2022,** 1.708 viviendas encuestadas.
- **Logro: 92,9%**

PILOTO ENCUESTA VICTIMIZACIÓN

Piloto Encuesta Victimización

- ✓ **Objetivo:** Evaluar cambio metodológico, diseño muestral y nuevo instrumento de levantamiento Encuesta de Victimización.
- Visitar alrededor de 1.000 viviendas.
- Entre noviembre y diciembre 2022.
- Muestra 1000 viviendas, con un avance de 73% en módulo A y 47% en módulo B aproximadamente.
- 17 personas.

PROYECTO INTERCENSALES



Encuesta de Superficie sembrada de cultivos anuales 2022/2023 (ESSCA):

Objetivo: Estimar la superficie de los cultivos anuales seleccionados a nivel nacional y regional para temporada 2021/2022.

Avance: 90,8%.

Encuesta de Superficie sembrada de hortalizas 2022 (ESH):

Objetivo: Estimar la superficie cultivada de 28 especies hortícolas principales, además de frutilla. A nivel nacional y regional para la temporada 2021.

Avance: 90,3%.

4 personas realizan en ambas encuestas.

03.

**Actividades realizadas
Octubre – Noviembre 2022**

Difusión de Productos Estadísticos:



INE Valparaíso capacita a participantes de Comisión Estadística Regional (CER) y a estudiantes de PUCV

27/10/2022

Los contenidos trabajados fueron introducción al software Redatam online, introducción al software Redatam desktop y cartografía microdatos Censo 2017.

La Dirección Regional de Valparaíso, representada por el jefe de la Unidad de Infraestructura, Ernesto Torres, brindó este lunes 24 de octubre, una capacitación a participantes de la Comisión Estadística Regional (CER) y también a estudiantes de último año de Estadística de la Pontificia Universidad Católica de Valparaíso (PUCV).

La actividad contó con la presencia de 17 personas y se denominó "Procesamiento y Análisis de Datos con Redatam y Cartografía, Censo 2017". La instancia surgió de los integrantes de la comisión, con el objetivo de vincular la información que trabajan en sus servicios con información demográfica de la base de datos censal.

El jefe de docencia del Instituto de Estadísticas de la PUCV, profesor Patricio Videla, facilitó las dependencias de la universidad y difundió el curso en el que varios/as alumnos/as del último año de la carrera se inscribieron para participar de la capacitación.

Los contenidos trabajados fueron introducción al software Redatam online, introducción al software Redatam desktop y cartografía microdatos Censo 2017.

Esta actividad, cuya génesis derivó de la necesidad de obtener información censal por parte de los diversos participantes del CER, fue muy valorada y se espera que para noviembre se vuelva a repetir.

[Todas las noticias](#)

[Volver Atrás](#)

Presentación cifras regionales a DIPLAD – GORE

Equipo Desarrollo Económico. Noviembre 2022

“Procesamiento y Análisis de datos con Redatam y Cartografía Censo 2017”

Instituto de Estadísticas PUCV.
Octubre 2022

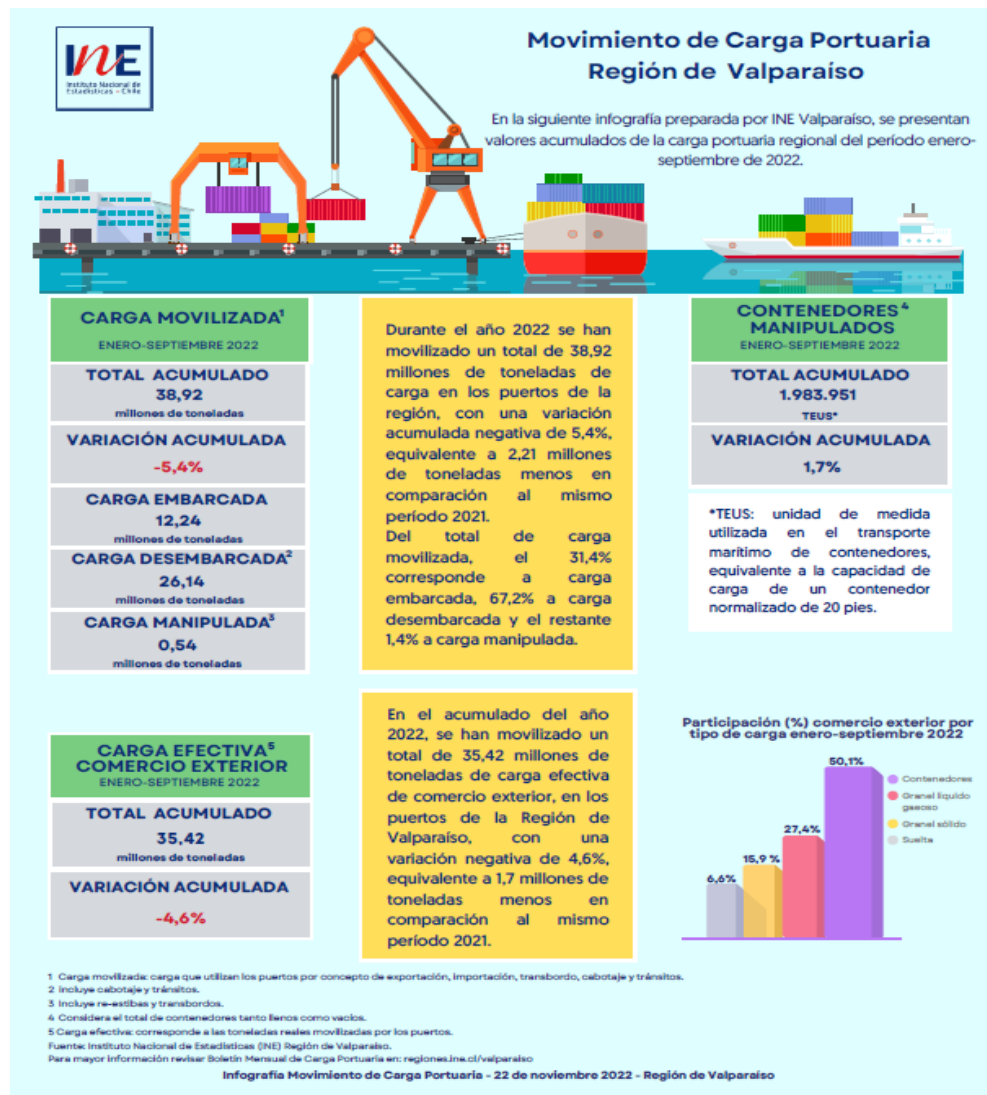


Productos Estadísticos Regionales:



- ✓ **Infografía EMAT:** Incluye valores temporada invernal (julio-septiembre 2022)
 - Publicada en el mes de noviembre.
 - Análisis: Comparación con temporada año 2019. Pernoctaciones, Llegadas, Tasa de ocupación habitaciones, RevPAR, ADR.

Productos Estadísticos Regionales:



- ✓ **Infografía Carga Portuaria:** Incluye información acumulada enero-septiembre 2022.
 - Publicada en el mes de noviembre.
 - Análisis Interanual: Carga movilizada, Carga efectiva comercio exterior, Contenedores manipulados, Participación (%) por tipo de carga.

Mejoras a Productos Estadísticos Regionales:



ÍNDICE DE PRODUCCIÓN MANUFACTURERA

Base Promedio Año 2014=100

REGIÓN DE VALPARAÍSO

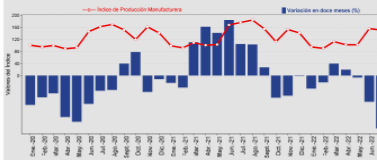
Edición nº 54 / 2 diciembre de 2022

- El Índice de Producción Manufacturera⁽¹⁾ (IPMan) aumentó 3,9% en comparación a octubre 2021.
- Fabricación de equipo eléctrico y fabricación de productos de caucho y de plástico fueron las divisiones que presentaron mayores incidencias en el incremento en doce meses de la producción manufacturera.

Resumen mensual

Evolución del Índice de Producción Manufacturera

Índice y variaciones 12 meses
(enero 2020-octubre 2022)



Índice de Producción Manufacturera

Base Promedio año 2014=100



GENERACIÓN Y DISTRIBUCIÓN DE ENERGÍA ELÉCTRICA

REGIÓN DE VALPARAÍSO

Edición Nº 59

5 de diciembre 2022

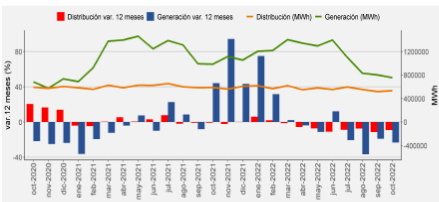
En octubre de 2022, la generación de energía eléctrica disminuyó 23,4% en la comparación interanual, acumulando un descenso de 3,6% en lo que va del año.

La distribución de energía eléctrica, manifestó un descenso de 9,2% respecto a igual mes del año anterior, y una variación acumulada de -5,6%.

RESUMEN MENSUAL

Valparaíso - Generación y Distribución de Energía Eléctrica (MWh)

de: octubre 2020 - octubre 2022



Fuente: INE, Región de Valparaíso.

Principales resultados

En el período analizado, la generación total de energía eléctrica de la Región fue de 755.672 MWh disminuyendo un 23,4% respecto igual período del año anterior, lo que significó 230.833 MWh menos. Esta disminución se explicó, principalmente, por el descenso interanual en la fuente térmica.

La distribución de energía eléctrica regional en la Región de Valparaíso fue de 533.629 MWh, disminuyendo un 9,2% en doce meses, equivalente a 53.793 MWh menos.

El descenso en la distribución eléctrica regional fue explicado por el menor suministro hacia los sectores minero, varios¹ y agrícola, mientras que los destinos industrial, comercial y residencial registraron alzas durante el período de análisis.

Generación y Distribución de energía eléctrica 2021 - 2022

	2021												2022			
	Oct	Nov	Dic	Ene	Feb	Mar	Abr	May	Jun	Jul	Ago	Sep	Oct	Var.12 meses (%)	Var.acumulada (%)	
Generación (MWh)	965.500	1.114.725	1.054.334	1.204.305	1.218.182	1.404.596	1.342.593	1.297.330	1.396.463	1.069.545	831.012	808.432	755.672	-23,4	-3,6	
Var.12 meses (%)	-	14,6	5,3	12,0	10,6	17,1	5,0	-4,0	7,3	-23,4	-20,7	-20,7	-23,4	-23,4	-3,6	
Var.acumulada (%)	-	14,6	19,9	31,9	42,5	59,6	64,6	60,6	67,9	44,5	23,8	3,5	-3,6	-23,4	-3,6	
Distribución (MWh)	587.422	582.185	567.800	538.770	567.538	518.422	550.416	530.312	533.917	597.486	554.388	518.469	533.629	-9,2	-5,6	
Var.12 meses (%)	-	-0,9	-2,5	-8,2	5,0	-11,7	5,8	-7,3	-11,1	4,9	-7,5	-11,5	-9,2	-9,2	-5,6	
Var.acumulada (%)	-	-0,9	-3,4	-11,6	-6,6	-23,3	-17,5	-24,8	-35,9	-31,0	-38,5	-49,9	-53,5	-59,7	-65,3	

(1) Varios: Estó compuesto por la suma de los sectores transporte, alumbrado público, fiscal-municipal y otros.

GENERACIÓN ELÉCTRICA		
Región de Valparaíso		
octubre 2022		
Generación	755.672	MWh
Var.mensual	-5,9	%
Var.12 meses	-23,4	%
Var.acumulada	-3,6	%
Hidroeléctrica		
Generación	45.040	MWh
Var.12 meses	-6,8	%
Var.acumulada	-24,3	%
Térmica		
Generación	658.915	MWh
Var.12 meses	-26,4	%
Var.acumulada	-3,3	%
Solar		
Generación	51.717	MWh
Var.12 meses	21,2	%
Var.acumulada	21,2	%
DISTRIBUCIÓN ELÉCTRICA		
Región de Valparaíso		
octubre 2022		
Distribución	533.629	MWh
Var.mensual	2,9	%
Var.12 meses	-9,2	%
Var.acumulada	-5,6	%
Sector minero		
Distribución	91.155	MWh
Var.12 meses	-44,9	%
Var.acumulada	-30,3	%
Sector industrial		
Distribución	121.019	MWh
Var.12 meses	14,3	%
Var.acumulada	18,1	%
Sector residencial		
Distribución	125.628	MWh
Var.12 meses	9,0	%
Var.acumulada	3,6	%
Sector comercial		
Distribución	66.591	MWh
Var.12 meses	22,4	%
Var.acumulada	15,8	%
Sector agrícola		
Distribución	21.043	MWh
Var.12 meses	-13,3	%
Var.acumulada	-14,1	%
Sector transporte		
Distribución	105.883	MWh
Var.12 meses	-12,0	%
Var.acumulada	-7,6	%

- Publicación boletín automatizado -R- Índice de Producción Manufacturera (IPMan)

Diciembre 2022

- Publicación boletín automatizado -R- Energía Diciembre 2022

- Publicación tabulados automatizados Energía - Octubre- e IPMan Diciembre 2022



04.

**Mesa Turismo
Sustentable**

Encuesta Turismo y Sustentabilidad 2022, Región de Valparaíso.

En nombre de la Comisión Estadística Regional de Valparaíso, la cual está conformada por distintas instituciones provenientes de los sectores público, privado y academia. Le invitamos a responder una breve encuesta que nos permitirá obtener valiosa información de las empresas de turismo regional y sus prácticas en materia de sustentabilidad.

Considerar que conforme a los artículos 29 y 30 de la Ley N°17.374, toda información recopilada con fines estadísticos, no podrá ser divulgada haciendo alusión a personas o entidades determinadas.

* Obligatorio

IDENTIFICACIÓN DE LA EMPRESA

1. Señale el RUT de su empresa. *

Escriba su respuesta

2. ¿Cuál es la Razón Social de su empresa? *

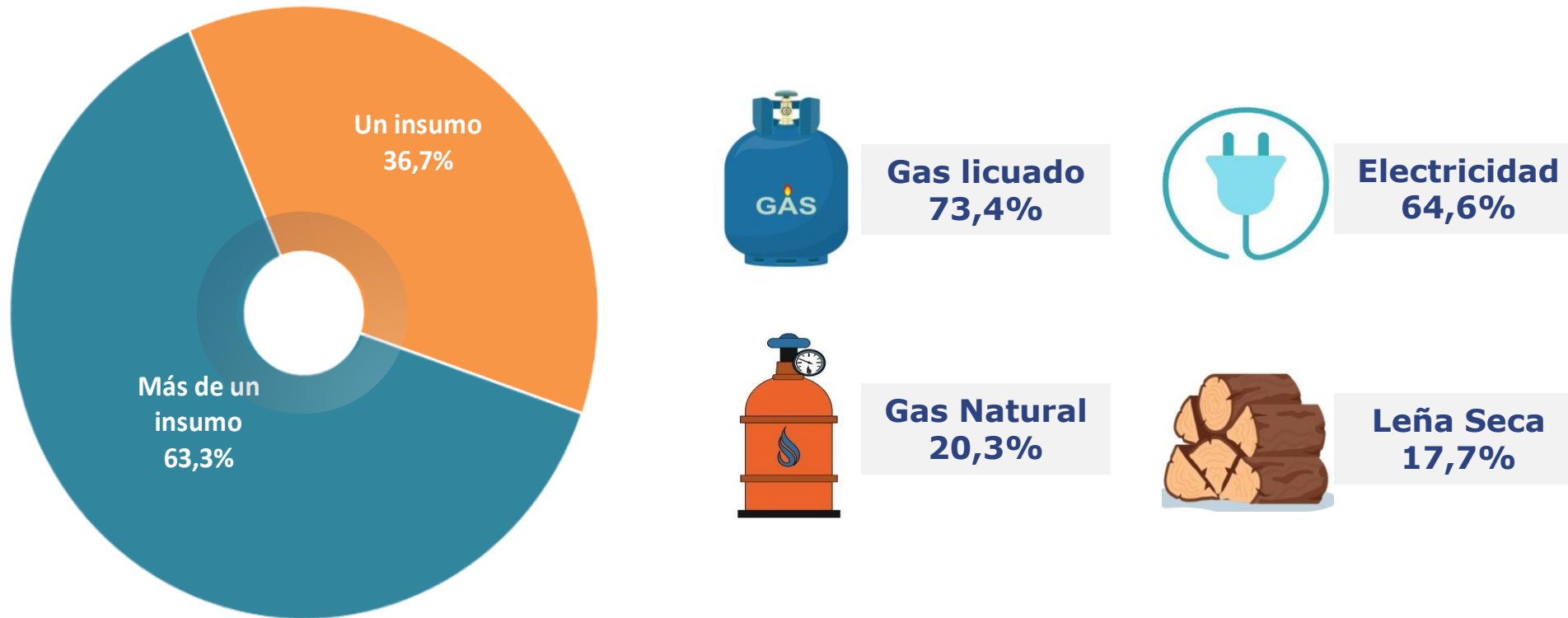
Escriba su respuesta

3. ¿En qué comuna se encuentra ubicada su empresa? *

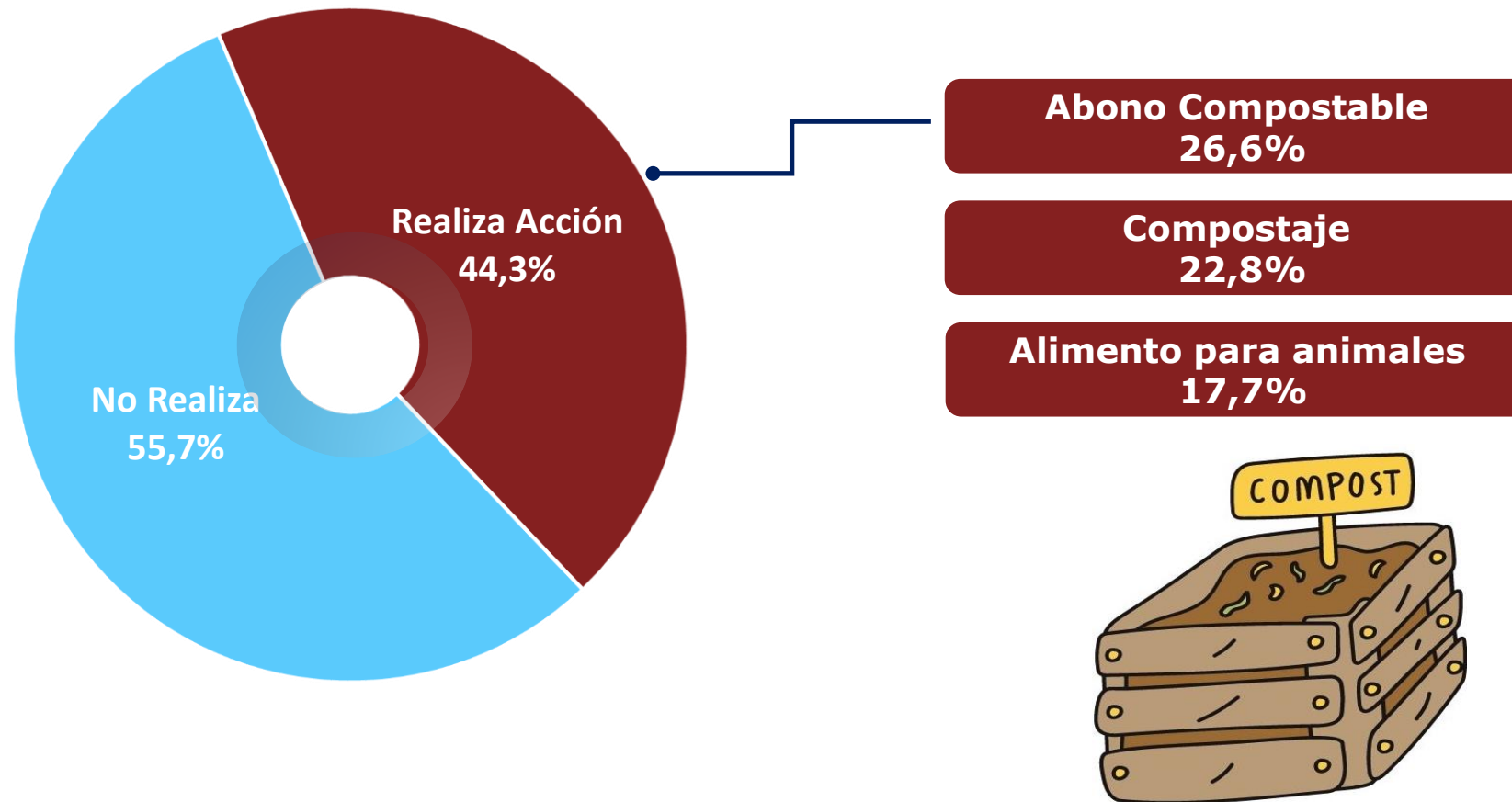
Escriba su respuesta

- ✓ Levantamiento encuesta: **Objetivo:** Visualizar la implementación de los Establecimientos de Alojamiento Turístico (EAT) en aspectos relacionados a Territorio, Medioambiente e Inversión.
 - Cuestionario contiene 20 preguntas, basadas en sello S (SERNATUR).
 - Se recibieron 79 respuestas válidas.

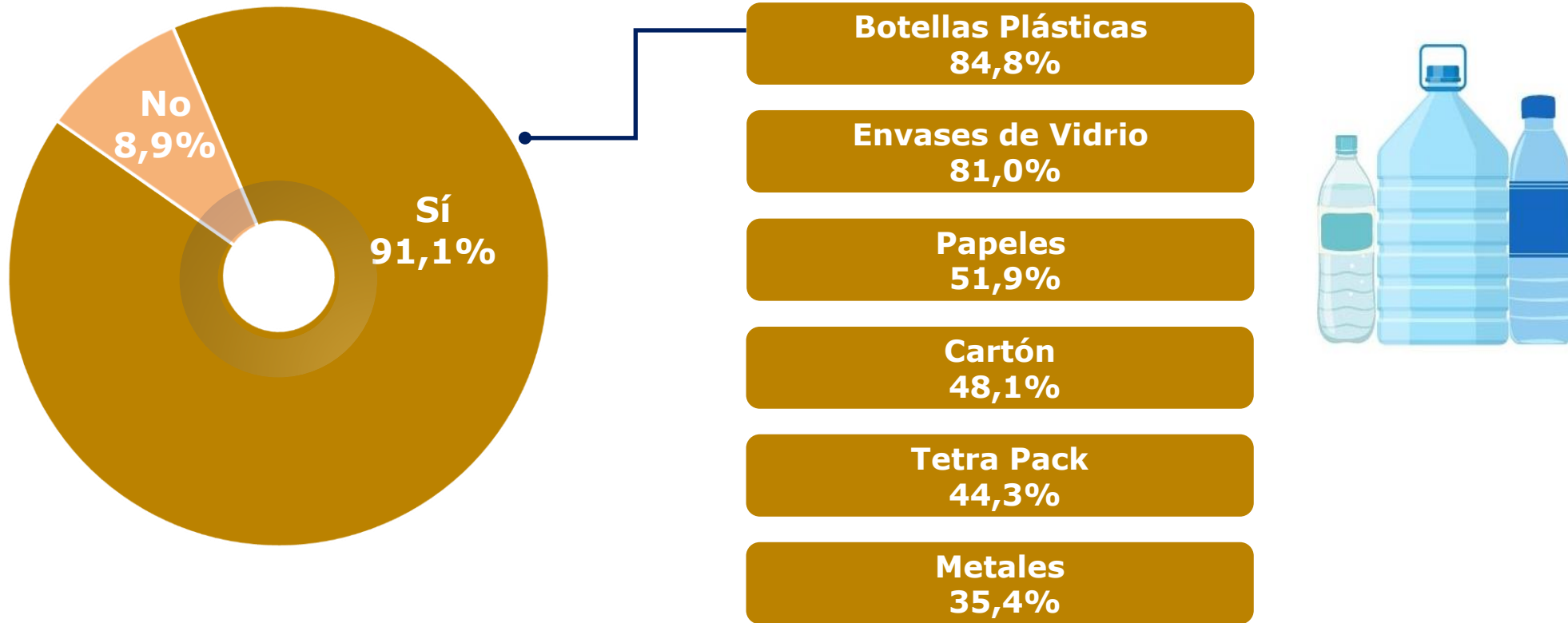
¿Qué tipo de insumos utiliza en sus instalaciones para cocinar, calefaccionar y calentar agua?



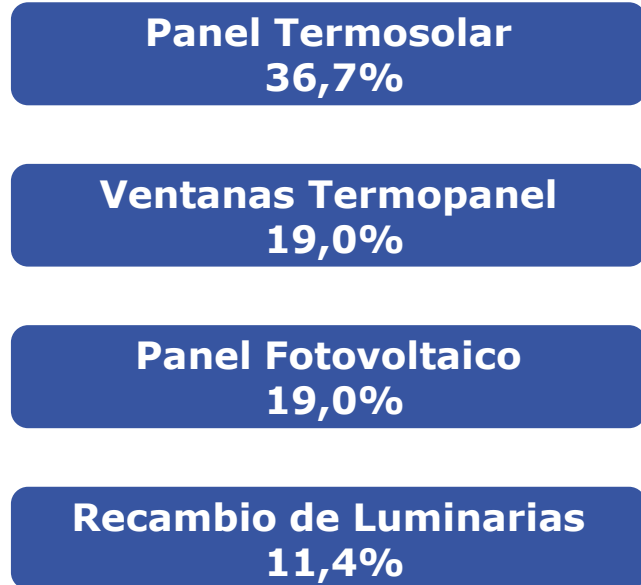
Si en su empresa se separan los desechos orgánicos, señale que tipo de acción realizan o de lo contrario marque opción "Ninguna"



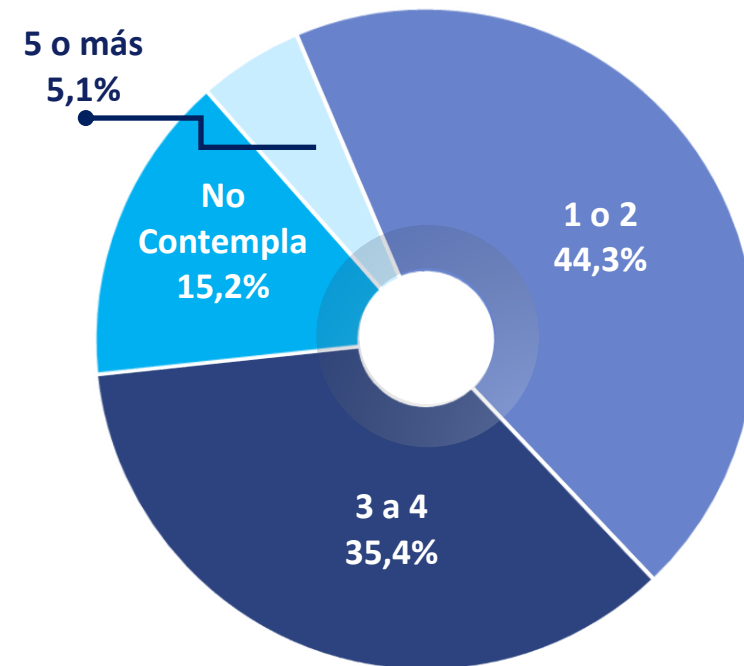
Si en su empresa se separan los desechos orgánicos, señale que tipo de acción realizan o de lo contrario marque opción "Ninguna"



¿Qué tipo de inversión sustentable priorizaría para su establecimiento?



¿Su empresa realizará inversión en línea de sustentabilidad en los próximos años?



05.

Próximos Pasos

2022

4ta Sesión

NOVIEMBRECierre Plan de
trabajo 2022**2023**

1ra Sesión

MAYOAvance Plan de
trabajo 2022

2da Sesión

NOVIEMBRE

Muchas gracias