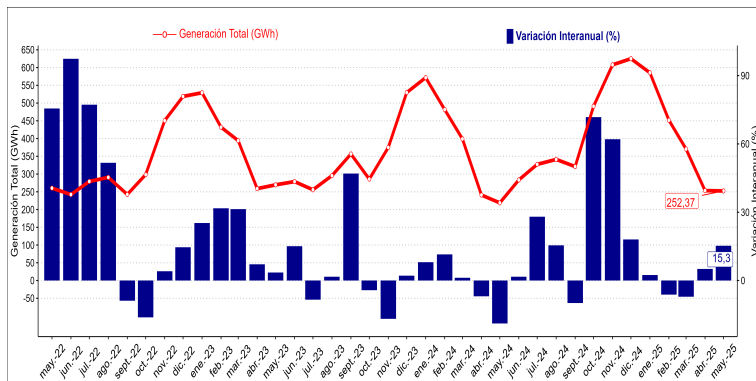


- En mayo de 2025, la generación eléctrica regional anotó 252,37 GWh, mostrando un crecimiento de 15,3% interanual y respecto del mes inmediatamente anterior, un decrecimiento de 0,4%.
- La fuente de generación Convencional presentó la mayor participación en la generación total regional. En tanto, la fuente de generación ERNC/* presentó la principal incidencia en la variación positiva interanual.

Serie y variación en doce meses, región de O'Higgins mayo 2022 a mayo 2025



GENERACIÓN ELÉCTRICA MAYO 2025

Cifras mensuales

Total(GWh)	252,37
Convencional (GWh)	169,89
ERNC/* (GWh)	82,48

Variación % interanual

Total(GWh)	15,3%
Convencional (GWh)	5,8%
ERNC/* (GWh)	41,6%

Variación % mensual

Total(GWh)	-0,4%
Convencional (GWh)	5,9%
ERNC/* (GWh)	-11,2%

La Generación Total de mayo de 2025, en la región de O'Higgins, alcanzó los 252,37 GWh, mostrando una variación positiva anual de 15,3%, equivalente a 33,52 GWh más.

Por tipo de generación, tanto la energía de tipo ERNC/* como la energía convencional registraron un crecimiento interanual de 41,6% y 5,8% (24,23 GWh y 9,28 GWh más respectivamente).

De acuerdo a los datos publicados por la Dirección General de Aguas (DGA) del Ministerio de Obras Públicas (MOP), el embalse Rapel (único embalse para generación), registró una variación

positiva de 4,1% en comparación a mayo 2024, y respecto del promedio histórico mensual presentó una variación negativa de 13,5%. En tanto, el volumen almacenado fue equivalente a un 59,0% de su capacidad total.

En comparación con el mes anterior, la generación total regional anotó un decrecimiento de 0,4%, equivalente a un total de 0,93 GWh menos. La generación de tipo ERNC registró un descenso de 11,2% (10,36 GWh menos). En tanto, la generación de tipo convencional registró un ascenso de 5,9% (9,43 GWh más).

La generación total del Sistema Interconectado Central (SIC) alcanzó los 5.090,25 GWh, disminuyendo 4,2% respecto a mayo 2024, lo que se tradujo en una disminución de 222,55 GWh menos.

La región de O'Higgins, aportó con el 5,0% del total generado por el SIC. Según tipo de generación el tipo Convencional representó el 4,6% del total de su tipo generado en el SIC. El tipo ERNC representó el 6,0% del total de su tipo generado en el SIC.

/* Entre estas fuentes de energías están: la hidráulica, la solar, la eólica y la de los océanos. Además, dependiendo de su forma de explotación, también pueden ser catalogadas como renovables la energía proveniente de la biomasa, la energía geotérmica y los biocombustibles.

Generación Eléctrica, según tipo. Total región

Resumen

En la región de O'Higgins, la generación total para el mes de mayo de 2025, alcanzó los 252,37 GWh, registrando un crecimiento de 15,3% respecto de lo observado en igual mes de 2024, equivalente a 33,52 GWh más. En comparación al mes anterior, la generación total varió en forma negativa 0,4%, traduciéndose en un decrecimiento de 0,93 GWh menos.

Fuente de energía

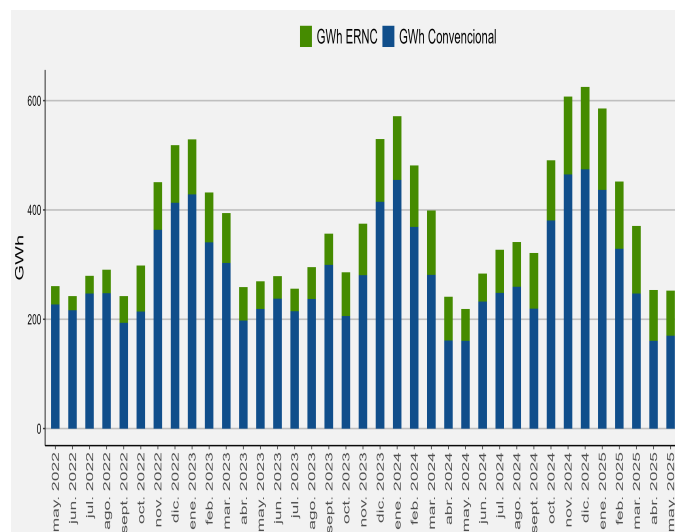
La estructura energética para el mes de mayo de 2025, correspondió en un 67,3% a convencional, y el restante 32,7% al tipo ERNC. En igual mes del año anterior, la generación convencional representó un 73,4% y la fuente ERNC 26,6%.

En la comparación interanual, la generación de fuente convencional y la generación de tipo ERNC mostraron un crecimiento de 5,8% y 41,6% (9,28 GWh y 24,23 GWh más respectivamente).

Respecto del mes anterior, se observó un decrecimiento en la generación regional, incidido por la fuente ERNC con una variación negativa de 11,2% equivalente a 10,36 GWh menos. Por otra parte, La fuente Convencional registró una variación positiva de 5,9% (9,43 GWh más).

Generación según tipo (GWh), región de O'Higgins

mayo 2022 a mayo 2025



Generación según tipo variación porcentual y absoluta, región de O'Higgins

(GWh, porcentaje e incidencia en pp.)

	may-24	abr-25	may-25	Var. 1M Abs	Var. 1M %	Var. 1M INC ¹	Var. 12M Abs	Var. 12M %	Var. 12M INC ¹
Generación Total (GWh)	218,85	253,30	252,37	-0,93	-0,4	-	33,52	15,3	-
Convencional	160,61	160,47	169,89	9,43	5,9	3,721	9,28	5,8	4,242
ERNC	58,24	92,83	82,48	-10,36	-11,2	-4,089	24,23	41,6	11,073

¹/1 La incidencia corresponde a la variación porcentual ponderada por el peso relativo de cada una de los tipos de generación sobre el total generado en igual mes del año anterior.

Serie de generación total y según tipo, Región de O'Higgins.

mayo 2024 a mayo 2025

	may. - 2024	jun. - 2024	jul. - 2024	ago. - 2024	sept. - 2024	oct. - 2024	nov. - 2024	dic. - 2024	ene. - 2025	feb. - 2025	mar. - 2025	abr. - 2025	may. - 2025
Generación Total (GWh)	218,85	283,50	326,87	339,13	321,13	490,84	607,74	624,99	585,41	451,78	370,45	253,30	252,37
Convencional (GWh)	160,61	232,21	248,52	259,52	219,47	380,83	464,87	474,08	436,54	329,19	247,17	160,47	169,89
Emc (GWh)	58,24	51,29	78,36	79,61	101,67	110,01	142,87	150,91	148,87	122,59	123,28	92,83	82,48

Sistema Interconectado Central

Durante el mes de mayo, la generación total del Sistema Interconectado Central (SIC) alcanzó un total de 5.090,25 GWh, disminuyendo 4,2% interanualmente, lo que corresponde a 222,55 GWh menos. La generación de fuente Convencional exhibió un decrecimiento interanual de 6,2% (245,96 GWh menos). En tanto, La fuente ERNC mostró un crecimiento en doce meses de 1,7% (23,41 GWh más).

En la comparación con el mes anterior, se observó un crecimiento de 6,1% en el SIC de 293,92 GWh más, incidido por el crecimiento de la fuente de tipo Convencional que aumentó en 11,4% (380,65 GWh más). En tanto, la fuente de tipo ERNC decreció 5,9% (86,73 GWh menos).

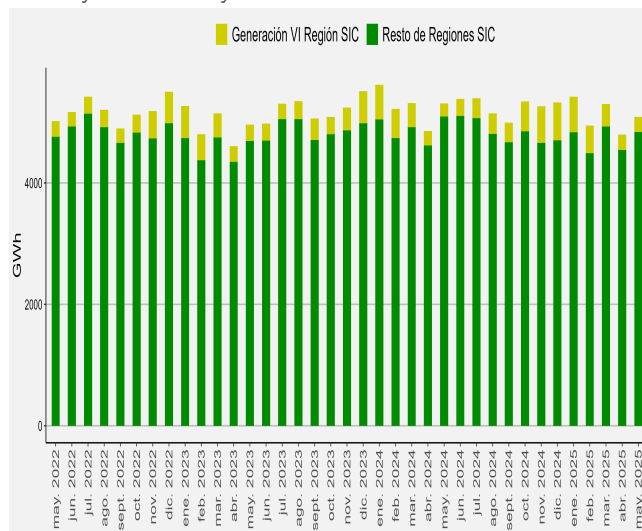
SIC

Respecto de las fuentes de energía, el SIC nacional, mostró una estructura en que el 72,9% fue representado por la fuente Convencional, y el restante 27,1% a la fuente ERNC.

La región de O'Higgins, aportó con el 5,0% del total generado por el SIC. Respecto del análisis según fuente de energía, destacó en primer lugar la fuente Convencional aportando con el 4,6% del total de su tipo, mientras que el tipo de ERNC representó el 6,0%.

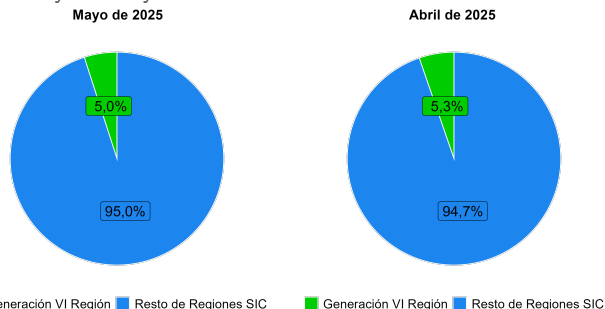
■ Generación según tipo SIC y total región de O'Higgins.

mayo 2022 a mayo 2025



■ Participación según SIC y total región de O'Higgins

mayo 2025 y abril 2025



■ Generación según tipo, SIC y total Región de O'Higgins.

mayo 2024 a mayo 2025

Sistema/tipo	Generación GWh may. - 2024	Generación GWh may. - 2025	Variación (GWh)	Variación Interanual (%)	Participación may. - 2025 (En el total SIC)
TOTAL SIC	5.312,79	5.090,25	-222,55	-4,2%	100,0%
Convencional	3.955,50	3.709,54	-245,96	-6,2%	72,9%
Ernc	1.357,29	1.380,71	23,41	1,7%	27,1%
VI REGIÓN	218,85	252,37	33,52	15,3%	5,0%
Convencional	160,61	169,89	9,28	5,8%	3,3%
Ernc	58,24	82,48	24,23	41,6%	1,6%

Instituto Nacional de Estadísticas
Ibieta 090, Barrio El Tenis, Rancagua, Chile
Teléfono 232462677

Correo electrónico: ine.rancagua@ine.cl - www.regiones.ine.cl/ohiggins

