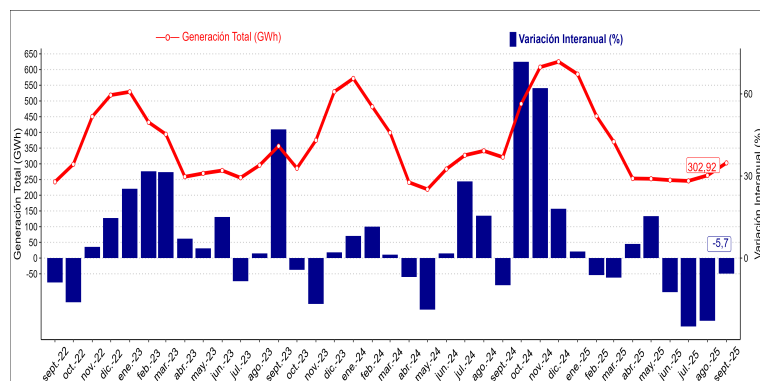


- En septiembre de 2025, la generación eléctrica regional anotó 302,92 GWh, mostrando una disminución de 5,7% interanual y respecto del mes inmediatamente anterior, un crecimiento de 15,1%.
- La fuente de generación Convencional presentó la mayor participación en la generación total regional y además, fue la principal incidencia en la variación negativa interanual.
- **Serie y variación en doce meses, región de O'Higgins**
septiembre 2022 a septiembre 2025



GENERACIÓN ELÉCTRICA SEPTIEMBRE 2025

Cifras mensuales

Total(GWh)	302,92
Convencional (GWh)	181,44
ERNC/* (GWh)	121,48

Variación % interanual

Total(GWh)	-5,7%
Convencional (GWh)	-17,3%
ERNC/* (GWh)	19,5%

Variación % mensual

Total(GWh)	15,1%
Convencional (GWh)	3,5%
ERNC/* (GWh)	38,4%

La Generación Total de septiembre de 2025, en la región de O'Higgins, alcanzó los 302,92 GWh, mostrando una variación negativa anual de 5,7%, equivalente a 18,21 GWh menos.

Por tipo de generación, la energía de tipo convencional presentó una variación negativa de 17,3% (38,03 GWh menos). En contraposición, el tipo de energía ERNC/* registró un crecimiento interanual de 19,5% (19,82 GWh más).

De acuerdo a los datos publicados por la Dirección General de Aguas (DGA) del Ministerio de Obras Públicas (MOP), el embalse Rapel (único embalse para generación), registró una variación positiva de 2,8% en comparación a septiembre 2024, y respecto del promedio histórico mensual presentó una variación positiva de 1,3%. En tanto, el volumen almacenado fue equivalente a un 79,3% de su capacidad total.

En comparación con el mes anterior, la generación total regional anotó un crecimiento de 15,1%, equivalente a 39,79 GWh más. La generación de tipo Convencional y ERNC exhibieron un crecimiento de 3,5% y 38,4% (6,09 GWh y 33,70 GWh más respectivamente).

/* Entre estas fuentes de energías están: la hidráulica, la solar, la eólica y la de los océanos. Además, dependiendo de su forma de explotación, también pueden ser catalogadas como renovables la energía proveniente de la biomasa, la energía geotérmica y los biocombustibles.

Generación Eléctrica, según tipo. Total región

Resumen

En la región de O'Higgins, la generación total para el mes de septiembre de 2025, alcanzó los 302,92 GWh, registrando una disminución de 5,7% respecto de lo observado en igual mes de 2024, equivalente a 18,21 GWh menos. En comparación al mes anterior, la generación total varió en forma positiva 15,1%, traduciéndose en un crecimiento de 39,79 GWh más.

Fuente de energía

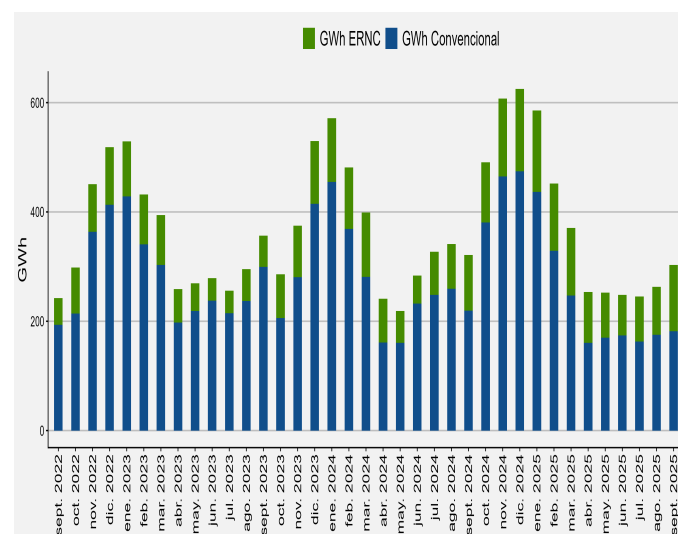
La estructura energética para el mes de septiembre de 2025, correspondió en un 59,9% a convencional, y el restante 40,1% al tipo ERNC. En igual mes del año anterior, la generación convencional representó un 68,3% y la fuente ERNC 31,7%.

En la comparación interanual, la generación de tipo convencional mostró un decrecimiento de 17,3% (38,03 GWh menos). En tanto, la generación de fuente ERNC exhibió un aumento de 19,5% (19,82 GWh más).

Respecto del mes anterior, se observó un crecimiento en la generación regional, incidido tanto por la fuente ERNC como la fuente Convencional con variaciones positivas de 12,8% y 2,3% (33,70 GWh y 6,09 GWh más respectivamente).

■ Generación según tipo (GWh), región de O'Higgins

septiembre 2022 a septiembre 2025



■ Generación según tipo variación porcentual y absoluta, región de O'Higgins

(GWh, porcentaje e incidencia en pp.)

	sep-24	ago-25	sep-25	Var. 1M Abs	Var. 1M %	Var. 1M INC ¹	Var. 12M Abs	Var. 12M %	Var. 12M INC ¹
Generación Total (GWh)	321,13	263,13	302,92	39,79	15,1	-	-18,21	-5,7	-
Convencional	219,47	175,34	181,44	6,09	3,5	2,315	-38,03	-17,3	-11,842
ERNC	101,67	87,79	121,48	33,70	38,4	12,805	19,82	19,5	6,171

¹/1 La incidencia corresponde a la variación porcentual ponderada por el peso relativo de cada una de los tipos de generación sobre el total generado en igual mes del año anterior.

■ Serie de generación total y según tipo, Región de O'Higgins.

septiembre 2024 a septiembre 2025

	sept. - 2024	oct. - 2024	nov. - 2024	dic. - 2024	ene. - 2025	feb. - 2025	mar. - 2025	abr. - 2025	may. - 2025	jun. - 2025	jul. - 2025	ago. - 2025	sept. - 2025
Generación Total (GWh)	321,13	490,84	607,74	624,99	585,41	451,78	370,45	253,30	252,37	248,03	245,58	263,13	302,92
Convencional (GWh)	219,47	380,83	464,87	474,08	436,54	329,19	247,17	160,47	169,89	173,78	162,77	175,34	181,44
Emc (GWh)	101,67	110,01	142,87	150,91	148,87	122,59	123,28	92,83	82,48	74,25	82,81	87,79	121,48

Instituto Nacional de Estadísticas
Ibieta 090, Barrio El Tenis, Rancagua, Chile
Teléfono 232462677

Correo electrónico: ine.rancagua@ine.cl - www.regiones.ine.cl/ohiggins

