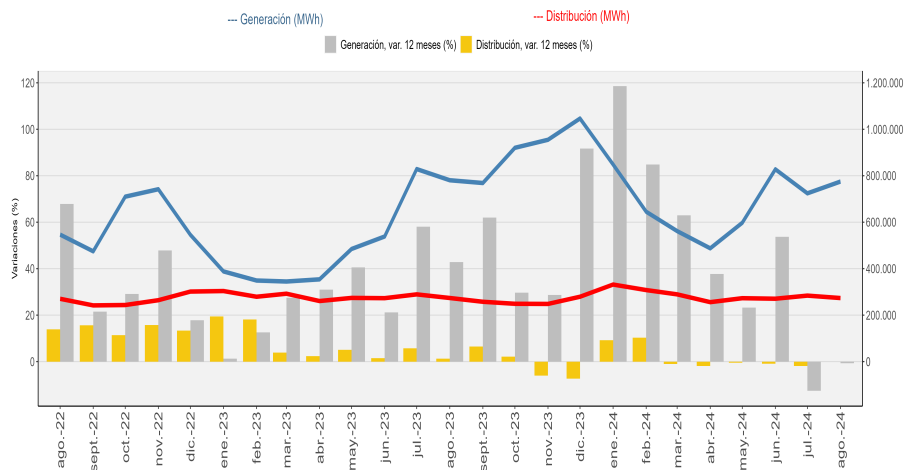


- En agosto de 2024, la generación de energía eléctrica regional disminuyó 0,7%, respecto al mismo mes de 2023, con una variación acumulada al octavo mes del año de 34,4%.
- Durante el período, la distribución de energía eléctrica registró un descenso de 0,1% respecto a igual mes del año anterior, con una variación acumulada en agosto de 2024 de 1,8%.

RESUMEN MENSUAL

Región del Maule - Generación y Distribución de Energía Eléctrica (MWh) agosto 2022-agosto 2024



Principales resultados

En el período analizado, la generación total de energía eléctrica de la región fue de 775.015 MWh, disminuyendo 0,7% respecto a igual período del año anterior, lo que significó una baja de 5.593 MWh en un año. Este descenso se explicó por la baja interanual en la generación de energía Hidráulica.

En agosto de 2024 en la región del Maule la distribución de energía eléctrica fue de 273.531 MWh, disminuyendo 0,1% en doce meses, equivalente a 239 MWh menos. El descenso en doce meses de la distribución eléctrica regional se explica por el descenso en la distribución del sector Otros.

Generación eléctrica Región del Maule agosto de 2024	
Generación	775.015 MWh
Var. mensual	7,0%
Var. 12 meses	-0,7%
Var. acumulada	34,4%
Hidráulica	
Generación	701.547 MWh
Var. 12 meses	-4,6%
Var.acumulada	38,3%
Térmica	
Generación	18.209 MWh
Var. 12 meses	3,3%
Var.acumulada	-33,9%
Solar	
Generación	55.259 MWh
Var. 12 meses	100,8%
Var.acumulada	44,5%
Distribución eléctrica Región del Maule agosto de 2024	
Distribución	273.531 MWh
Var. mensual	-3,7%
Var. 12 meses	-0,1%
Var. acumulada	1,8%
Sector Industrial	
Distribución	108.065 MWh
Var. 12 meses	5,0%
Var. acumulada	-0,1%
Sector Residencial	
Distribución	91.055 MWh
Var. 12 meses	4,9%
Var. acumulada	6,7%
Sector Otros ¹	
Distribución	74.411 MWh
Var. 12 meses	-11,5%
Var. acumulada	-0,3%

■ Generación y distribución de energía eléctrica, agosto 2023 - agosto 2024

Región Maule	Ago-23/R	Sep-23	Oct-23	Nov-23	Dic-23	Ene-24	Feb-24	Mar-24	Abr-24	May-24	Jun-24	Jul-24	Ago-24
Generación (MWh)	780.608	768.699	920.185	954.802	1.046.310	848.490	645.107	561.737	487.613	597.562	827.704	724.258	775.015
Var. 12 meses (%)	42,8	61,9	29,6	28,7	91,6	118,6	84,9	62,9	37,7	23,3	53,7	-12,6	-0,7
Var. acumulada (%)	31,5	35,5	34,6	33,7	39,4	118,6	102,6	90,0	77,1	63,5	61,4	42,7	34,4
Distribución (MWh)	273.770	257.526	248.849	248.239	279.206	331.654	307.925	289.433	255.865	272.918	270.658	284.036	273.531
Var. 12 meses (%)	1,3	6,5	2,2	-6,1	-7,4	9,2	10,3	-1,0	-1,9	-0,4	-0,9	-1,8	-0,1
Var. acumulada (%)	6,9	6,9	6,4	5,3	4,1	9,2	9,7	6,1	4,3	3,4	2,7	2,0	1,8

(1): Otros está compuesto por la suma de los sectores agrícola, comercial, minero, transporte, alumbrado público, fiscal-municipal y otros no clasificados previamente.
/R: Cifras rectificadas. Generación de energía eléctrica (Agosto 2023)

Generación de energía eléctrica

En agosto de 2024, en la Región del Maule se generaron 775.015 MWh, disminuyendo 0,7% en doce meses, lo que significó una baja de 5.593 MWh.

Con relación a julio de 2024, la generación eléctrica en la región presentó un aumento de 7,0%, equivalente a 50.757 MWh más. En cuanto a la variación acumulada a agosto de 2024 esta fue de 34,4%.

Energía hidráulica

La generación de energía hidráulica, registró durante el período una participación de 90,5%, pasando de 735.475 MWh a 701.547 MWh en doce meses, lo que representó una disminución de un 4,6%, equivalente a 33.928 MWh. Respecto al mes anterior, esta fuente de energía aumentó 6,0%, lo que se tradujo en 39.705 MWh más. En cuanto a la variación acumulada a agosto de 2024 esta fue de 38,3%.

Energía solar

Para agosto 2024 la generación de energía solar alcanzó 55.259 MWh, abarcando un 7,1% del total de la generación eléctrica regional, registrando un aumento del 100,8% respecto al mismo período del año anterior, mostrando un alza de 27.745 MWh en un año.

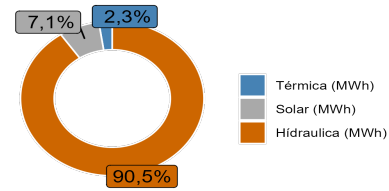
En relación a la variación mensual, este tipo de generación registró un alza de 26,3% traducido en 11.497 MWh adicionales. En cuanto a la variación acumulada al octavo mes del año esta fue de 44,5%.

Energía térmica

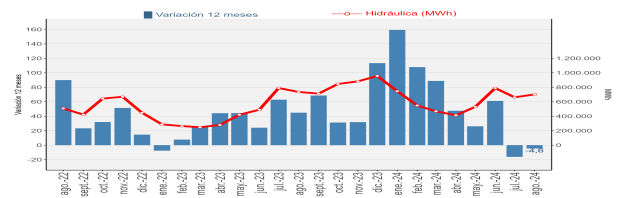
Durante el período de referencia la generación de energía térmica alcanzó 18.209 MWh, lo que se tradujo en un ascenso interanual de 3,3%, representando el 2,3% de lo generado en la región.

En relación a la variación mensual, la generación de energía térmica anotó una baja de 2,4%, traducido en 445 MWh menos. Por su parte la variación acumulada a agosto de 2024 fue de -33,9%.

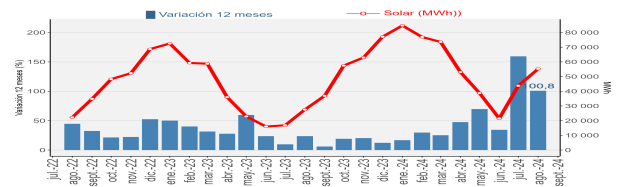
Región del Maule - Generación de energía eléctrica por sector agosto 2024



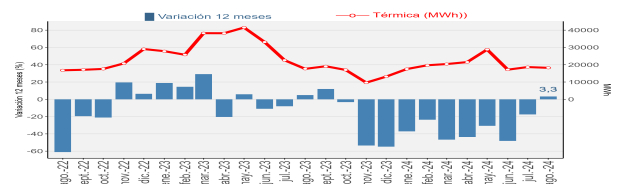
Región del Maule - Generación de energía eléctrica fuente hidráulica agosto 2022 - agosto 2024



Región del Maule - Generación de energía eléctrica fuente solar agosto 2022 - agosto 2024



Región del Maule - Generación de energía eléctrica fuente térmica agosto 2022 - agosto 2024



DISTRIBUCIÓN DE ENERGÍA ELÉCTRICA

En agosto de 2024, la distribución total de energía eléctrica en la región del Maule fue de 273.531 MWh, cifra 0,1% menor a la registrada en igual mes del año anterior equivalente a 239 MWh menos de consumo. Por otra parte la variación mensual registró una baja de 3,7%, lo que equivale a 10.505 MWh menos. Por otra parte, la variación acumulada al octavo mes de 2024 fue de 1,8%.

Mayor participación²

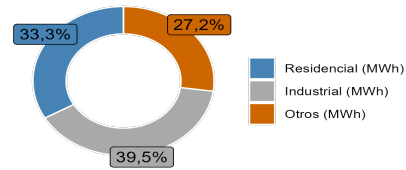
Los dos destinos de mayor participación fueron los sectores Industrial y Residencial, aportando en conjunto el 72,8% del total distribuido en la región.

El sector Industrial alcanzó 108.065 MWh, con una variación positiva de 5,0% en comparación a igual período de 2023, equivalente a 5.151 MWh más. Con respecto a julio de 2024 se registró un incremento de 7,5% aumentando en 7.568 MWh. Por su parte la variación acumulada a agosto de 2024 fue de -0,1%.

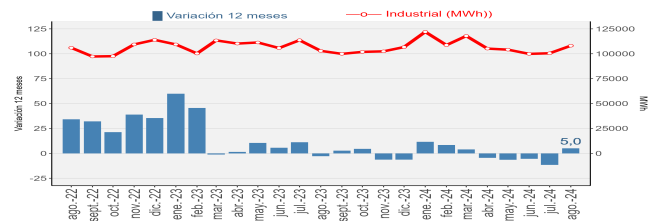
El sector Residencial registró un aumento interanual de 4,9%, pasando de 86.806 MWh a 91.055 MWh en un año. En cuanto a la variación mensual esta fue de -6,2% disminuyendo en 6.065 MWh. En cuanto a la variación acumulada a agosto de 2024 esta fue de 6,7%.

El sector Otros registró una baja interanual de 11,5%, distribuyendo un total de 74.411 MWh. En comparación al mes inmediatamente anterior, registró una variación negativa de 13,9% equivalente a una baja de 12.008 MWh y una variación acumulada de -0,3% a agosto de 2024.

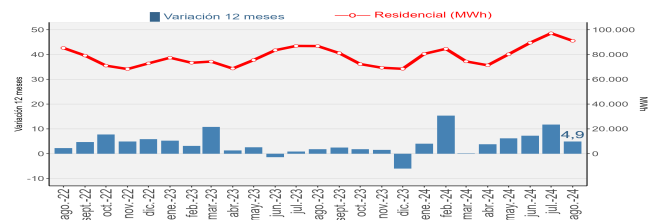
Región del Maule - Distribución de energía eléctrica por sector agosto 2024



Región del Maule - Distribución de energía eléctrica destino Industrial (MWh) agosto 2022 - agosto 2024



Región del Maule - Distribución de energía eléctrica destino Residencial agosto 2022- agosto 2024



Distribución de energía eléctrica, por destino (MWh), agosto 2023 - agosto 2024

Maule (MWh)	Ago-23	Sep-23	Oct-23	Nov-23	Dic-23	Ene-24	Feb-24	Mar-24	Abr-24	May-24	Jun-24	Jul-24	Ago-24
Residencial	86.806	81.092	72.292	69.320	68.451	80.542	84.595	74.420	71.305	80.202	89.484	97.120	91.055
Industrial	102.914	99.897	101.877	102.425	106.721	121.992	108.682	117.854	105.178	104.115	99.881	100.497	108.065
Otros	84.050	76.537	74.680	76.494	104.034	129.120	114.648	97.159	79.382	88.601	81.293	86.419	74.411

(2) Se incluyen los dos destinos con mayor participación de energía eléctrica durante el periodo de análisis.

Glosario

MWh: Mega Watts hora, es una unidad de medida de energía eléctrica, equivalente a un millón de watts por hora.

Generación Térmica: Es la energía liberada en forma de calor, obtenida de la naturaleza (energía geotérmica), mediante la combustión de algún combustible fósil (petróleo, gas natural o carbón)

Generación Hidráulica: Energía hidráulica, energía hídrica o hidroenergía es aquella que se obtiene del aprovechamiento de las energías cinética y potencial de la corriente del agua, saltos de agua o mareas. Podemos considerar la energía hidráulica como la energía que se obtiene a partir del agua de los ríos. Es una fuente de energía renovable. El mayor aprovechamiento de esta energía se realiza en los saltos de agua de las presas, la cual se encuentra generalmente retenida en los embalses o pantanos.

Generación Solar: Energía producida por la luz o el calor del sol, obtenida por medio de paneles solares.

Distribución: Corresponde a la energía eléctrica distribuida a clientes finales, los cuales son principalmente empresas mineras, industriales y hogares. La distribución contemplada en la presente medición corresponde a la cantidad de energía distribuida por las empresas de distribución eléctrica, la distribución directa por parte de empresas generadoras al cliente, y la autogeneración de ciertas empresas cuyo rubro principal no es el eléctrico, pero poseen centrales eléctricas para autoabastecerse.

Residencial: Corresponde a la energía eléctrica vendida a las residencias particulares.

Industrial: Se refiere a la energía vendida a las empresas industriales del país.

Otros: Está compuesto por la suma de los sectores: Minero, Agrícola, Comercial, Transporte, Alumbrado Público, Fiscal-Municipal y otros no clasificados previamente.