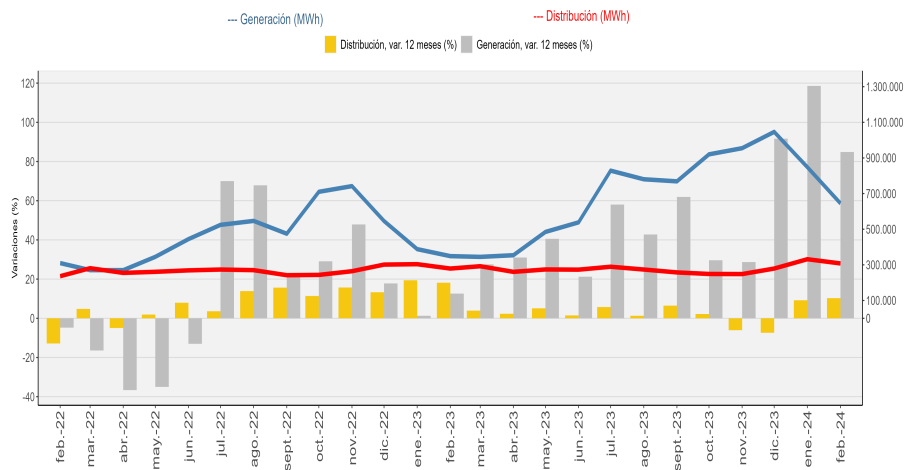


- En febrero de 2024, la generación de energía eléctrica regional aumentó 84,9%, respecto al mismo mes de 2023, con una variación acumulada al segundo mes del año de 102,6%.
- Durante el período, la distribución de energía eléctrica registró un alza de 10,3% respecto a igual mes del año anterior, con una variación acumulada en febrero de 2024 de 9,7%.

RESUMEN MENSUAL

Región del Maule - Generación y Distribución de Energía Eléctrica (MWh) febrero 2022-febrero 2024



Principales resultados

En el período analizado, la generación total de energía eléctrica de la región fue de 645.107 MWh, aumentando 84,9% respecto a igual período del año anterior, lo que significó un alza de 296.140 MWh en un año. Esta alza se explicó por el aumento interanual en la generación de energía hidráulica y solar.

En febrero de 2024 en la región del Maule la distribución de energía eléctrica fue de 307.925 MWh, aumentando 10,3% en doce meses, equivalente a 28.722 MWh más. El alza en doce meses de la distribución eléctrica regional se explica por el aumento en la distribución de los sectores residencial, otros e industrial.

Generación eléctrica Región del Maule febrero de 2024	
Generación	645.107 MWh
Var. mensual	-24,0%
Var. 12 meses	84,9%
Var. acumulada	102,6%
Hidráulica	
Generación	548.490 MWh
Var. 12 meses	107,8%
Var. acumulada	134,7%
Térmica	
Generación	19.697 MWh
Var. 12 meses	-23,6%
Var. acumulada	-30,6%
Solar	
Generación	76.920 MWh
Var. 12 meses	29,7%
Var. acumulada	22,6%
Distribución eléctrica Región del Maule febrero de 2024	
Distribución	307.925 MWh
Var. mensual	-7,2%
Var. 12 meses	10,3%
Var. acumulada	9,7%
Sector Industrial	
Distribución	108.682 MWh
Var. 12 meses	8,4%
Var. acumulada	10,0%
Sector Residencial	
Distribución	84.595 MWh
Var. 12 meses	15,4%
Var. acumulada	9,5%
Sector Otros ¹	
Distribución	114.648 MWh
Var. 12 meses	8,5%
Var. acumulada	9,5%

■ Generación y distribución de energía eléctrica, febrero 2023 - febrero 2024

Región Maule	Feb-23	Mar-23	Abr-23	May-23	Jun-23	Jul-23	Ago-23	Sep-23	Oct-23	Nov-23	Dic-23	Ene-24	Feb-24
Generación (MWh)	348.967	344.734	354.014	484.732	538.534	828.753	780.359	768.699	920.185	954.802	1.046.310	848.490	645.107
Var. 12 meses (%)	12,6	27,5	31,0	40,6	21,2	58,0	42,8	61,9	29,6	28,7	91,6	118,6	84,9
Var. acumulada (%)	6,3	12,3	16,4	21,7	21,6	29,1	31,5	35,5	34,6	33,7	39,4	118,6	102,6
Distribución (MWh)	279.203	292.270	260.691	274.134	273.036	289.380	273.770	257.526	248.849	248.239	279.206	331.654	307.925
Var. 12 meses (%)	18,2	3,9	2,3	5,1	1,5	5,7	1,3	6,5	2,2	-6,1	-7,4	9,2	10,3
Var. acumulada (%)	18,8	13,4	10,6	9,5	8,1	7,8	6,9	6,9	6,4	5,3	4,1	9,2	9,7

(1): Otros está compuesto por la suma de los sectores agrícola, comercial, minero, transporte, alumbrado público, fiscal-municipal y otros no clasificados previamente.

Generación de energía eléctrica

En febrero de 2024, en la Región del Maule se generaron 645.107 MWh, aumentando 84,9% en doce meses, lo que significó un alza de 296.140 MWh.

Con relación a enero de 2024, la generación eléctrica en la región presentó un descenso de 24,0%, equivalente a 203.383 MWh menos. En cuanto a la variación acumulada a febrero de 2024 esta fue de 102,6%.

Energía hidráulica

La generación de energía hidráulica, registró durante el período una participación de 85,0%, pasando de 263.889 MWh a 548.490 MWh en doce meses, lo que representó un aumento de un 107,8%, equivalente a 284.601 MWh. Respecto al mes anterior, esta fuente de energía disminuyó 26,5%, lo que se tradujo en 197.728 MWh menos. En cuanto a la variación acumulada a febrero de 2024 esta fue de 134,7%.

Energía solar

Para febrero 2024 la generación de energía solar alcanzó 76.920 MWh, abarcando un 11,9% del total de la generación eléctrica regional, registrando un aumento del 29,7% respecto al mismo período del año anterior, mostrando un alza de 17.612 MWh en un año.

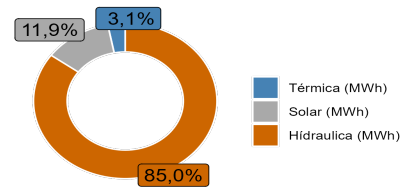
En relación a la variación mensual, este tipo de generación registró una baja de 9,3% traducido en 7.841 MWh menos. En cuanto a la variación acumulada al segundo mes del año 22,6%.

Energía térmica

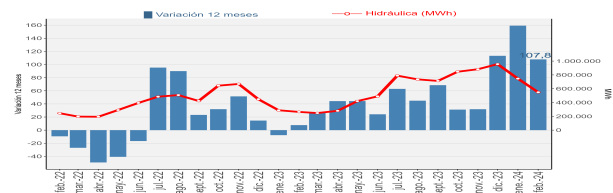
Durante el período de referencia la generación de energía térmica alcanzó 19.697 MWh, lo que se tradujo en un descenso interanual de 23,6%, representando el 3,1% de lo generado en la región.

En relación a la variación mensual, la generación de energía térmica anotó un alza de 12,5%, traducido en 2.186 MWh más. Por su parte la variación acumulada a febrero de 2024 fue de -30,6%.

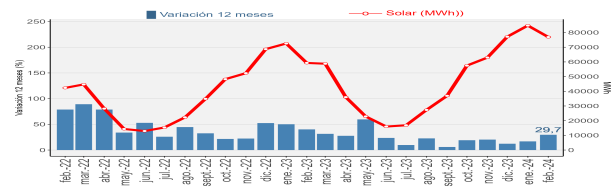
Región del Maule - Generación de energía eléctrica por sector febrero 2024



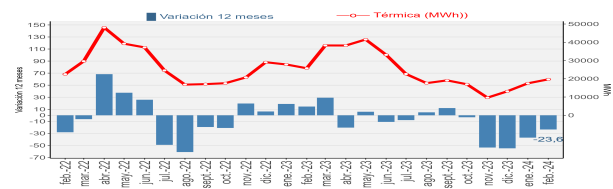
Región del Maule - Generación de energía eléctrica fuente hidráulica febrero 2022 - febrero 2024



Región del Maule - Generación de energía eléctrica fuente solar febrero 2022 - febrero 2024



Región del Maule - Generación de energía eléctrica fuente térmica febrero 2022 - febrero 2024



DISTRIBUCIÓN DE ENERGÍA ELÉCTRICA

En febrero de 2024, la distribución total de energía eléctrica en la región del Maule fue de 307.925 MWh, cifra 10,3% mayor a la registrada en igual mes del año anterior equivalente a 28.722 MWh más de consumo. Por otra parte la variación mensual registró una baja de 7,2%, lo que equivale a 23.729 MWh menos. Por otra parte, la variación acumulada al segundo mes de 2024 fue de 9,7%.

Mayor participación²

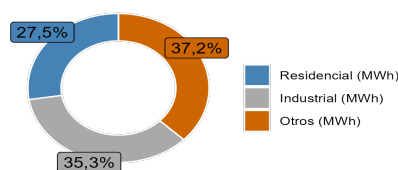
Los dos destinos de mayor participación fueron los sectores Otros e Industrial, aportando en conjunto el 72,5% del total distribuido en la región.

El sector Otros alcanzó 114.648 MWh, con una variación positiva de 8,5% en comparación a igual período de 2023, equivalente a 9.028 MWh más. Con respecto a enero de 2024 se registró una baja de 11,2% disminuyendo en 14.472 MWh. Por su parte la variación acumulada a febrero de 2024 fue de 9,5%.

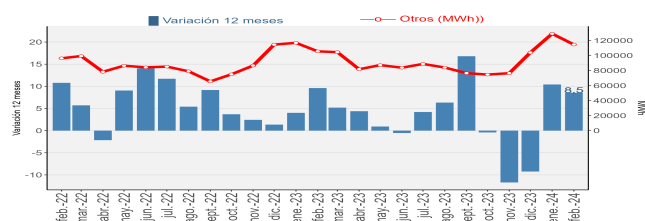
El sector Industrial registró un aumento interanual de 8,4%, pasando de 100.253 MWh a 108.682 MWh en un año. En cuanto a la variación mensual esta fue de -10,9% disminuyendo en 13.310 MWh. En cuanto a la variación acumulada a febrero de 2024 esta fue de 10,0%.

El sector Residencial registró un alza interanual de 15,4%, distribuyendo un total de 84.595 MWh. En comparación al mes inmediatamente anterior, registró una variación positiva de 5,0% equivalente a un alza de 4.053 MWh y una variación acumulada de 9,5% a febrero de 2024.

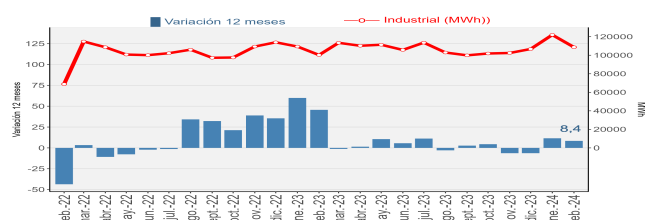
Región del Maule - Distribución de energía eléctrica por sector febrero 2024



Región del Maule - Distribución de energía eléctrica destino Otros (MWh) febrero 2022 - febrero 2024



Región del Maule - Distribución de energía eléctrica destino Industrial febrero 2022- febrero 2024



Distribución de energía eléctrica, por destino (MWh), febrero 2023 - febrero 2024

Maule (MWh)	Feb-23	Mar-23	Abr-23	May-23	Jun-23	Jul-23	Ago-23	Sep-23	Oct-23	Nov-23	Dic-23	Ene-24	Feb-24
Residencial	73.330	74.313	68.682	75.538	83.459	86.910	86.806	81.092	72.292	69.320	68.451	80.542	84.595
Industrial	100.253	113.407	110.217	111.321	105.720	113.615	102.914	99.897	101.877	102.425	106.721	121.992	108.682
Otros	105.620	104.550	81.792	87.275	83.857	88.855	84.050	76.537	74.680	76.494	104.034	129.120	114.648

(2) Se incluyen los dos destinos con mayor participación de energía eléctrica durante el periodo de análisis.

Glosario

MWh: Mega Watts hora, es una unidad de medida de energía eléctrica, equivalente a un millón de watts por hora.

Generación Térmica: Es la energía liberada en forma de calor, obtenida de la naturaleza (energía geotérmica), mediante la combustión de algún combustible fósil (petróleo, gas natural o carbón)

Generación Hidráulica: Energía hidráulica, energía hídrica o hidroenergía es aquella que se obtiene del aprovechamiento de las energías cinética y potencial de la corriente del agua, saltos de agua o mareas. Podemos considerar la energía hidráulica como la energía que se obtiene a partir del agua de los ríos. Es una fuente de energía renovable. El mayor aprovechamiento de esta energía se realiza en los saltos de agua de las presas, la cual se encuentra generalmente retenida en los embalses o pantanos.

Generación Solar: Energía producida por la luz o el calor del sol, obtenida por medio de paneles solares.

Distribución: Corresponde a la energía eléctrica distribuida a clientes finales, los cuales son principalmente empresas mineras, industriales y hogares. La distribución contemplada en la presente medición corresponde a la cantidad de energía distribuida por las empresas de distribución eléctrica, la distribución directa por parte de empresas generadoras al cliente, y la autogeneración de ciertas empresas cuyo rubro principal no es el eléctrico, pero poseen centrales eléctricas para autoabastecerse.

Residencial: Corresponde a la energía eléctrica vendida a las residencias particulares.

Industrial: Se refiere a la energía vendida a las empresas industriales del país.

Otros: Está compuesto por la suma de los sectores: Minero, Agrícola, Comercial, Transporte, Alumbrado Público, Fiscal-Municipal y otros no clasificados previamente.

Instituto Nacional de Estadísticas

Dirección 1 Norte #988, Talca

Teléfono (56) 232462700

Correo electrónico: ine.maule@ine.gob.cl—www.ine.cl

