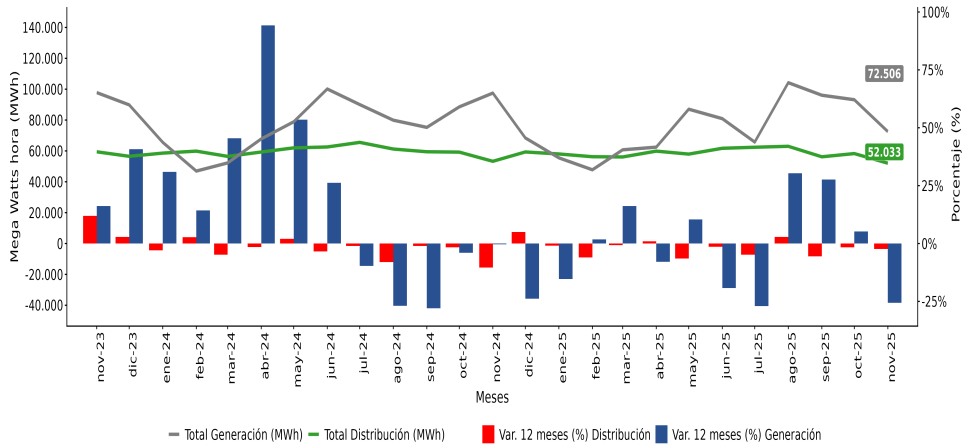


- En noviembre de 2025, la generación de energía eléctrica disminuyó **25,6%** en doce meses mostrando una variación acumulada negativa de **2,0%**.
- La distribución de energía eléctrica, manifestó decrecimiento de **2,3%** respecto a igual mes del año anterior, acumulando un descenso de **2,4%** hasta el mes analizado.

RESUMEN MENSUAL

Los Ríos, Generación y distribución de energía eléctrica (MWh), 2023-2025



Fuente: Instituto Nacional de Estadísticas

Principales Resultados

En el periodo analizado, la generación total de energía eléctrica de la región fue de 72.506 Mega Watts hora (MWh), cifra que descendió 25,6% respecto a igual mes del año anterior, lo que significó 24.971 MWh menos. Este comportamiento es explicado, principalmente, por la generación ERNC que presentó una reducción de 31,9%, equivalente a una disminución de 18.614 MWh. La energía convencional, registró una caída, generando 6.357 MWh menos (-16,2%) en el mes de análisis.

La distribución de energía eléctrica en Los Ríos fue de 52.033 MWh, cifra -2,3% inferior en doce meses y equivalente a una baja de 1.242 MWh. Lo anterior se explica, mayormente, por el comportamiento del sector industrial, el cual registró un consumo de 5.984 MWh con una contracción en su variación de 13,6% (-944 MWh). Por otro lado, varios presentó un aumento de 13,0% (610 MWh) en doce meses, registrando un total de 5.318 MWh.

Generación y distribución de energía eléctrica, 2024 - 2025

Años 2024 - 2025 ^P	nov-24	dic-24	ene-25	feb-25	mar-25	abr-25	may-25	jun-25	jul-25	ago-25	sep-25	oct-25	nov-25
Total Generación (MWh) ^R	97.477	68.426	55.518	47.775	60.714	62.441	87.036	80.914	65.734	104.211	96.081	93.164	72.506
Variación Interanual (%)	-0,3	-23,8	-15,3	1,8	16,2	-7,9	10,4	-19,2	-27,0	30,4	27,7	5,2	-25,6
Variación Acumulada (%)	5,8	2,8	-15,3	-8,2	-0,4	-2,6	0,7	-4,2	-8,3	-2,9	0,6	1,1	-2,0
Total Distribución (MWh) ^R	53.275	59.320	58.025	56.241	56.087	59.864	57.941	61.703	62.381	62.992	56.191	58.281	52.033
Variación Interanual (%)	-10,4	5,0	-0,9	-6,0	-0,7	1,0	-6,5	-1,4	-4,8	2,9	-5,5	-1,6	-2,3
Variación Acumulada (%)	-2,8	-2,2	-0,9	-3,5	-2,6	-1,7	-2,7	-2,5	-2,8	-2,1	-2,5	-2,4	-2,4

P: Cifras provisionales 2024 y 2025.

R: Cifras rectificadas.

¹ Energías Renovables no Convencionales.

² Sector Varios: Esta compuesto por la suma de los sectores minero, transporte, alumbrado público, fiscal-municipal y otros no clasificados previamente.

Generación Electricidad Región de Los Ríos noviembre 2025	
Generación	72.506 MWh
Var. mensual	-22,2%
Var. 12 meses	-25,6%
Var. acumulada	-2,0%
Convencional	32.804 MWh
Var. mensual	-18,9%
Var. 12 meses	-16,2%
Var. acumulada	-7,3%
ERNC¹	39.702 MWh
Var. mensual	-24,7%
Var. 12 meses	-31,9%
Var. acumulada	2,7%

Distribución Electricidad Región de Los Ríos noviembre 2025	
Distribución	52.033 MWh
Var. mensual	-10,7%
Var. 12 meses	-2,3%
Var. acumulada	-2,4%
Sector Residencial	22.682 MWh
Var. mensual	-14,4%
Var. 12 meses	-3,5%
Var. acumulada	-1,4%
Sector Comercial	10.653 MWh
Var. mensual	-12,2%
Var. 12 meses	0,3%
Var. acumulada	-1,2%
Sector Industrial	5.984 MWh
Var. mensual	-1,1%
Var. 12 meses	-13,6%
Var. acumulada	-12,7%
Sector Agrícola	7.396 MWh
Var. mensual	-5,4%
Var. 12 meses	-1,6%
Var. acumulada	-1,2%
Sector Varios²	5.318 MWh
Var. mensual	-8,3%
Var. 12 meses	13,0%
Var. acumulada	1,6%

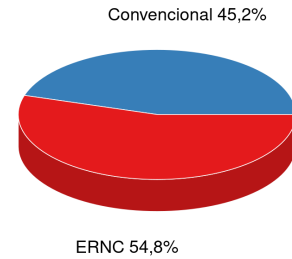
GENERACIÓN DE ENERGÍA ELÉCTRICA

En la Región de Los Ríos la generación alcanzó los 72.506 MWh en el mes de noviembre de 2025, presentando una contracción de 25,6% respecto al mismo mes del año recién pasado. Lo anterior se explica, principalmente, por la generación ERNC, la cual registró una variación interanual negativa de 31,9%, produciendo 18.614 MWh menos.

En tanto, la variación mensual del indicador se contrajo 22,2%, equivalente a una baja de 20.658 MWh en comparación con octubre de 2025.

Respecto a la variación acumulada hasta el mes analizado, ésta se presentó negativa siendo de 2,0%, es decir, fue menor en 16.626 MWh en comparación con igual periodo del año 2024, generando en total 826.094 MWh.

■ Generación de energía eléctrica por fuente (noviembre de 2025)



Fuente: Instituto Nacional de Estadísticas

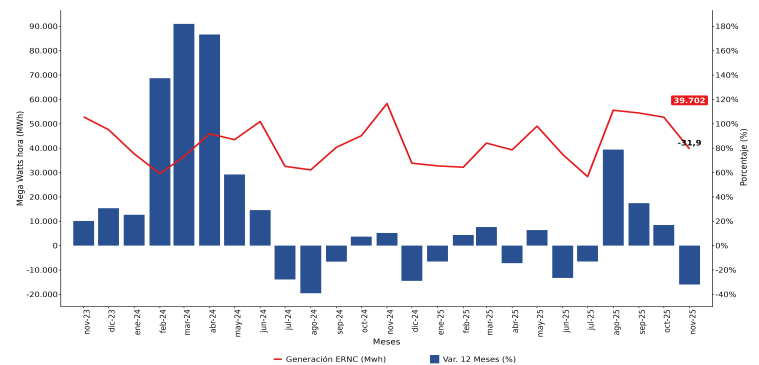
Energía ERNC

La generación de energía ERNC en la región, alcanzó los 39.702 MWh (54,8% del total generado) en el mes de análisis, exhibiendo un retroceso de 18.614 MWh que equivale a un decrecimiento en su variación de 31,9% respecto de igual mes del año 2024.

En cuanto a la variación respecto al mes inmediatamente anterior, la generación ERNC descendió 24,7%, es decir, 13.022 MWh menos.

La generación ERNC mostró un incremento en su variación acumulada de 2,7% a noviembre de 2025, en términos absolutos, se elevó un total de 11.999 MWh.

■ Generación energía ERNC (2023 - 2025)



Fuente: Instituto Nacional de Estadísticas

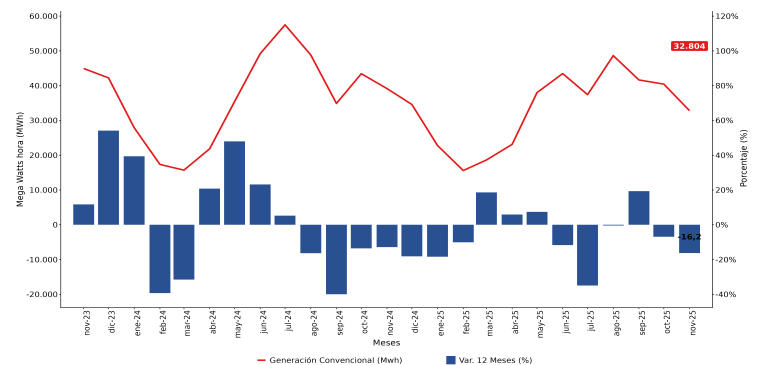
Energía convencional

Respecto de la generación de energía convencional, se tiene que para el mes de noviembre de 2025 alcanzó los 32.804 MWh presentando una variación negativa en doce meses de 16,2%, significando 6.357 MWh menos. Además, su participación en el periodo de análisis fue 45,2% del total generado.

Respecto a la variación mensual, esta energía presentó una contracción de 18,9%, disminuyendo en 7.636 MWh en comparación a noviembre de 2024.

Por otro lado, la variación acumulada de este tipo de generación, presentó una caída de 7,3%, es decir, se registró 28.625 MWh menos respecto al mismo periodo 2024.

■ Generación energía convencional (2023 - 2025)



Fuente: Instituto Nacional de Estadísticas

DISTRIBUCIÓN DE ENERGÍA ELÉCTRICA

En noviembre de 2025 la distribución de energía eléctrica en Los Ríos fue de 52.033 MWh, un 2,3% inferior, respecto a igual mes del año anterior, es decir, disminuyó la distribución en 1.242 MWh. Este decrecimiento es explicado, principalmente, por la menor distribución hacia el sector industrial. Por el contrario, el sector varios fue el que más creció en el periodo.

Hasta el mes de noviembre 2025, la distribución total fue 641.739 MWh, con esto, la variación acumulada presentó una contracción de 2,4% al comparar con igual periodo 2024.

Mayor participación

El sector residencial registró un descenso interanual de 3,5% pasando de 23.505 MWh, en noviembre de 2024 a 22.682 MWh en el actual periodo.

En cuanto a la variación mensual del sector residencial, esta fue inferior en 14,4% y en lo que va del año, anotó una disminución en su variación acumulada de 1,4%.

El sector comercial manifestó un alza en su variación interanual de 0,3%, registrando la segunda mayor participación con una distribución total de 10.653 MWh en el mes.

Además, registró una caída en su variación mensual de 12,2% y un retroceso en su variación acumulada de 1,2% con respecto a igual periodo del 2024.

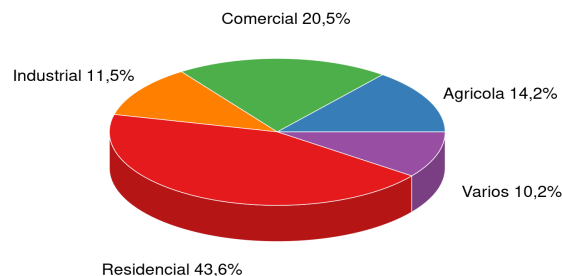
Otros destinos

El sector agrícola registró una disminución en su variación interanual de 1,6%, lo que se tradujo en 120 MWh menos de consumo. Para el presente mes, la distribución total hacia el sector fue de 7.396 MWh y presentó una variación acumulada negativa de 1,2%.

El suministro eléctrico hacia el sector industrial, mostró decrecimiento en su variación interanual de 13,6%, registrando 944 MWh menos, informando una distribución total de 5.984 MWh. Además, en lo que va del año, anotó una variación acumulada negativa de 12,7% respecto al mismo periodo 2024.

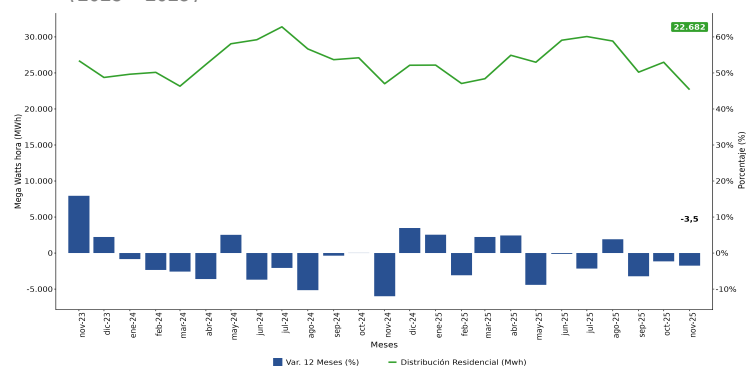
El sector varios presentó una variación positiva de 13,0%, equivalente a 610 MWh de alza, totalizando 5.318 MWh. En términos acumulados, el sector manifestó una variación positiva de 1,6% respecto al mismo periodo del año anterior.

Distribución de energía eléctrica por sector (noviembre de 2025)



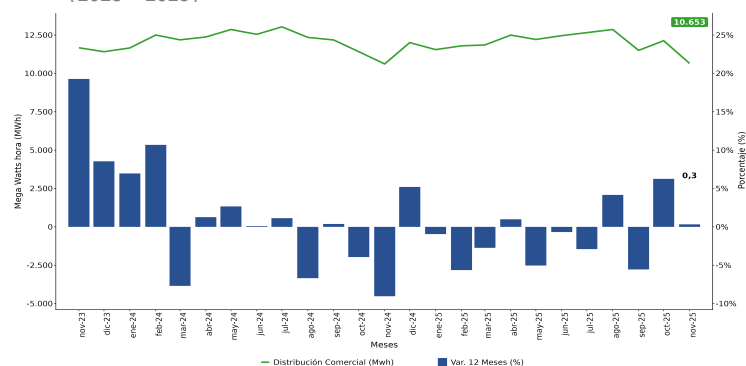
Fuente: Instituto Nacional de Estadísticas

Distribución sector residencial, y variación interanual (2023 - 2025)



Fuente: Instituto Nacional de Estadísticas

Distribución sector comercial, y variación interanual (2023 - 2025)



Fuente: Instituto Nacional de Estadísticas

Distribución de energía eléctrica por sector (MWh) (2024 - 2025)

Sector	nov-24	dic-24	ene-25	feb-25	mar-25	abr-25	may-25	jun-25	jul-25	ago-25	sep-25	oct-25	nov-25
Residencial	23.505	26.071	26.089	23.538	24.198	27.453	26.489	29.543	30.054	29.426	25.109	26.485	22.682
Comercial	10.618	12.009	11.552	11.798	11.856	12.500	12.213	12.463	12.659	12.864	11.504	12.132	10.653
Agrícola	7.516	8.255	8.502	9.207	9.081	8.187	7.507	7.571	7.603	7.891	7.676	7.816	7.396
Industrial	6.928	7.668	7.346	6.808	6.412	6.644	5.720	5.923	5.743	6.213	6.197	6.048	5.984
Varios	4.708	5.317	4.536	4.890	4.540	5.080	6.012	6.203	6.322	6.598	5.705	5.800	5.318

MWh: Mega Watts hora, es una unidad de medida de energía eléctrica, equivalente a un millón de watts por hora.

Energía Renovable no convencional: Las energías renovables son aquellas que no se consumen ni agotan en sus procesos de transformación y aprovechamiento de energía útil. Las de origen no convencional son de fuentes no tradicionales como la geotérmica, eólica, solar, marina y biomasa.

Sector Residencial: Corresponde a la energía eléctrica vendida a las residencias particulares.

Sector Comercial: Comprende a la energía eléctrica vendida a los locales y empresas dedicadas al comercio.

Sector Agrícola: Se entiende como la energía eléctrica distribuida a entidades y particulares que se dedican al cultivo y trabajo de la tierra.

Sector Industrial: Se refiere a la energía vendida a las empresas industriales.

Sector Varios: Está compuesto por la suma de los sectores: minero, transporte, alumbrado público, fiscal, municipal y otros, sin considerar los MWh que se venden a distribuidoras y otras generadoras, incluidos los consumos propios y las pérdidas por transmisión.

Instituto Nacional de Estadísticas
Maipú 130, of 201, Valdivia, Chile
Teléfono (56) 232463400

Correo electrónico: ine.valdivia@ine.gob.cl - <https://regiones.ine.cl/los-rios>

