

- En mayo de 2026, el Índice de Ventas de Supermercados (ISUP) a precios constantes en la región disminuyó en 0,3%, en doce meses.
- A nivel nacional, el efecto calendario fue positivo respecto a mayo de 2025.
- La serie desestacionalizada del ISUP regional creció 1,5% respecto al mes anterior.

ISUP			
Base promedio año 2018 = 100			
mayo de 2026			
Ventas a precios constantes		Los Ríos	Nacional
Índice		111,53	104,96
Variación Mensual		5,2%	4,6%
Variación en 12 Meses		-0,3%	2,6%
Variación Acumulada		-1,3%	0,6%
Ventas a precios corrientes		Los Ríos	Nacional
Índice		176,29	164,62
Variación Mensual		5,0%	4,4%
Variación en 12 Meses		0,8%	4,0%
Variación Acumulada		1,3%	3,4%

RESUMEN MENSUAL

En mayo de 2026, el ISUP de la Región de Los Ríos a precios constantes, decreció 0,3% en doce meses, acumulando descenso de -1,3% al quinto mes del año. Por su parte, en comparación con el mes anterior el ISUP a precios constantes, registró un alza de 5,2%.

De acuerdo con el modelo de ajuste estacional utilizado, en el período de análisis, se registró un efecto calendario positivo en las ventas de supermercados, ya que se registró un jueves menos y un domingo más versus un miércoles más y un viernes menos, en comparación a mayo de 2025.

El ISUP a precios corrientes de la región

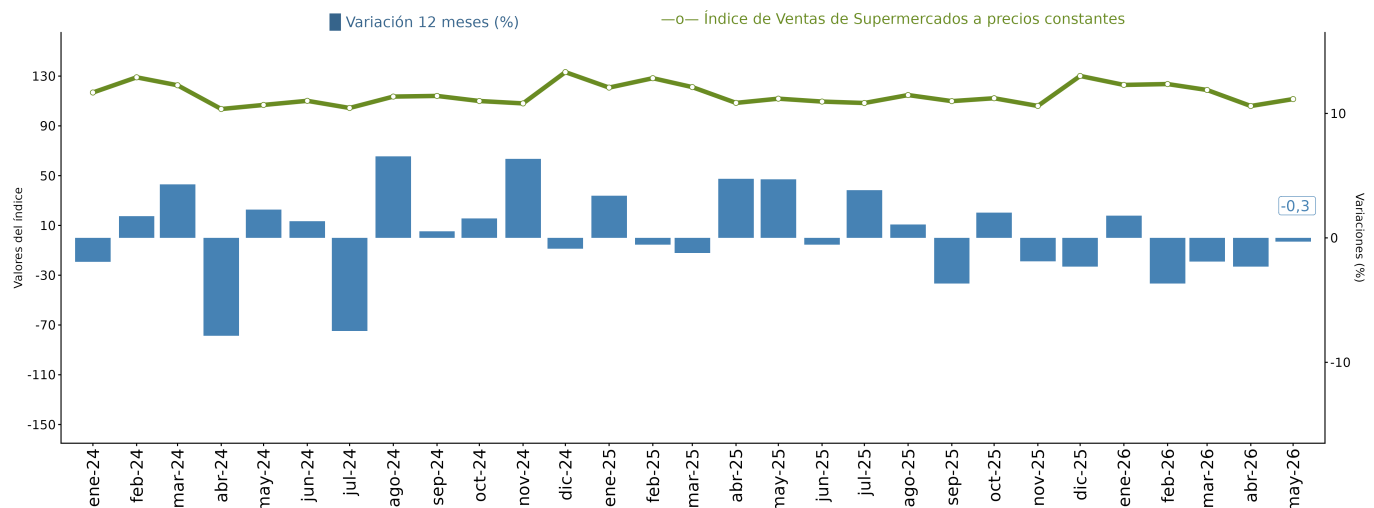
aumentó 0,8% respecto a igual mes del año 2025, con un crecimiento acumulado de 1,3% en lo que va del año. Respecto al mes anterior se observó aumento de 5,0%.

El número de establecimientos en la región fue de 45, igual que el mes anterior, sumando una superficie total de 64.018 metros cuadrados (m²), registrando un descenso de -1,8%, en doce meses.

El ISUP nacional a precios constantes, creció en 2,6% en doce meses, acumulando una expansión de 0,6% al quinto mes del año. En términos mensuales, el indicador presentó un aumento de 4,6%.

■ Evolución del Índice de Ventas de Supermercados a precios constantes base promedio año 2018=100.

Región de Los Ríos
(enero 2024 - mayo 2026)

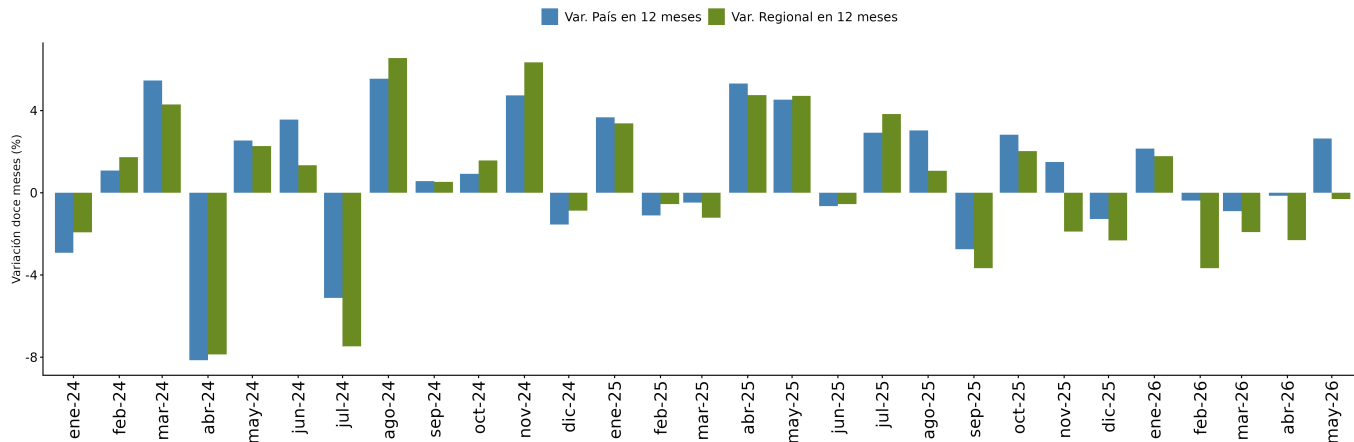


Nota 1: Las cifras del mes son provisionales.

ANÁLISIS REGIÓN VERSUS PAÍS

Variación en doce meses del Índice de Ventas de Supermercados a precios constantes, histórico

Región de Los Ríos versus País, (enero 2024 - mayo 2026)

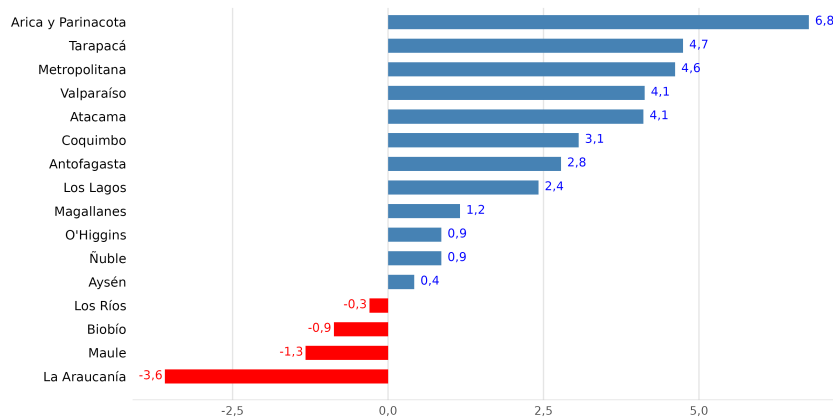


El ISUP a precios constantes de la Región de Los Ríos, presentó decrecimiento de 0,3% respecto a mayo del año anterior, 5,0 puntos porcentuales (pp.) menor que lo registrado en mayo de 2025 (4,7%) y 2,0 pp. mayor que en abril de 2026 (-2,3%).

Por otro lado, comparado con lo observado en el ISUP a nivel país (2,6%), el resultado regional fue 2,9 pp. inferior en el mes de análisis, mientras que en mayo de 2025, se ubicó 0,2 pp. por sobre la variación nacional (4,5%).

Variación en doce meses del Índice de Ventas de Supermercados a precios constantes

Región de Los Ríos versus País, mayo 2026



	País	Arica y Parinacota	Tarapacá	Antofagasta	Atacama	Coquimbo	Valparaíso	Metropolitana	O'Higgins	Maule	Ñuble	Biobío	La Araucanía	Los Ríos	Los Lagos	Aysén	Magallanes
Var. Acumulada (%)	0,6	3,1	0,1	1,2	2,5	0,9	1,5	2,3	-1,4	-3,9	-0,9	-1,7	-3,8	-1,3	1,4	0,6	-0,3
Incidencias Var. 12 meses (pp.)		0,058	0,059	0,124	0,086	0,152	0,478	1,818	0,047	-0,062	0,016	-0,079	-0,187	-0,007	0,128	0,002	0,012

Las ventas de supermercado a precios constantes anotaron ascensos interanuales en doce regiones, y en siete el resultado fue igual o mayor al ISUP nacional (2,6%).

La Región Arica y Parinacota consignó el mayor aumento en doce meses, con un 6,8%; mientras que La Araucanía presentó la mayor disminución, con -3,6%.

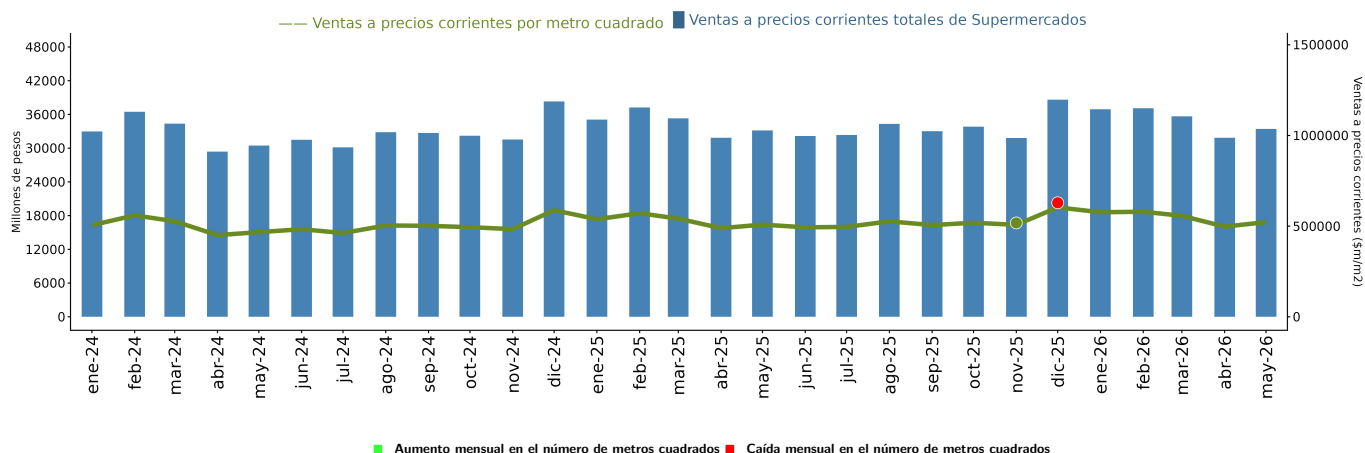
El ISUP de la Región de Los Ríos presentó una baja de 0,3% respecto a mayo de 2025 y una incidencia de -0,007 pp., siendo la cuarta de mayor decrecimiento a nivel nacional, acumulando un descenso de 1,3% a mayo de 2026.

La Región más incidente en la expansión del ISUP nacional a doce meses fue Metropolitana (1,818 pp.), Valparaíso (0,478 pp.) y Coquimbo (0,152 pp.). Por otro lado, los principales resultados negativo del período se registraron en La Araucanía (-0,187 pp.), y Biobío (-0,079 pp.).

VENTAS A PRECIOS CORRIENTES POR SUPERFICIE

Evolución de las ventas a precios corrientes por superficie en metros cuadrados(m²) a nivel regional

Región de Los Ríos, (enero 2024 - mayo 2026)



En mayo 2026, las ventas a precios corrientes totales de supermercados de la Región de Los Ríos sumaron MM\$33.429,5 millones de pesos (MM\$), anotando un alza de 0,8% respecto a igual mes del año anterior, acumulando un alza de 1,3% en lo que va del año.

Se registró un total de 45 establecimientos en el mes de análisis, un establecimientos menos que en mayo

de 2025, los cuales comprenden una superficie total de 64.018 metros cuadrados (m²).

Las ventas a precios corrientes por superficie en metros cuadrados (\$/m²) de la región fue de \$522.189 pesos, \$13.812 más que lo registrado en igual mes del año anterior, consignando un crecimiento 2,7%.

EVOLUCIÓN DE LA SERIE DESESTACIONALIZADA¹

Evolución del Índice de Ventas de Supermercados a precios constantes base promedio año 2018=100

Índice desestacionalizado* Región de Los Ríos.
(enero 2024 - mayo 2026)



En mayo de 2026, el ISUP desestacionalizado² y corregido de efecto calendario de la región, creció 1,5% respecto al mes anterior (abril de 2026), y se expandió 0,4% respecto a mayo de 2025.

De acuerdo con el modelo de ajuste estacional utilizado, en el período de análisis se observó un efecto calendario positivo con relación a mayo de 2025, ya que se registró un jueves menos y un domingo más versus un miércoles más y un viernes menos, .

Instituto Nacional de Estadísticas
Av. General Lagos N°1356, Valdivia, Chile
Teléfono (56) 232463400

Correo electrónico: ine.valdivia@ine.gob.cl - <https://regiones.ine.cl/los-rios>



(1) La serie desestacionalizada permite ampliar el análisis de los comportamientos mensuales y anuales del indicador original, despejando el efecto de factores de naturaleza no económica que puedan ocurrir en algún mes en particular e independiente de los días laborales que posea y/o del número de días que tenga el mes.

(2) Para más detalle del análisis estacional, ver documento de trabajo "Ajuste estacional Índice de Ventas de Supermercados año base 2014=100, Región de Los Ríos", julio de 2020, en <https://regiones.ine.cl/los-rios/estadisticas>

(*) La serie desestacionalizada está construida utilizando metodología X-13 ARIMA-SEATS