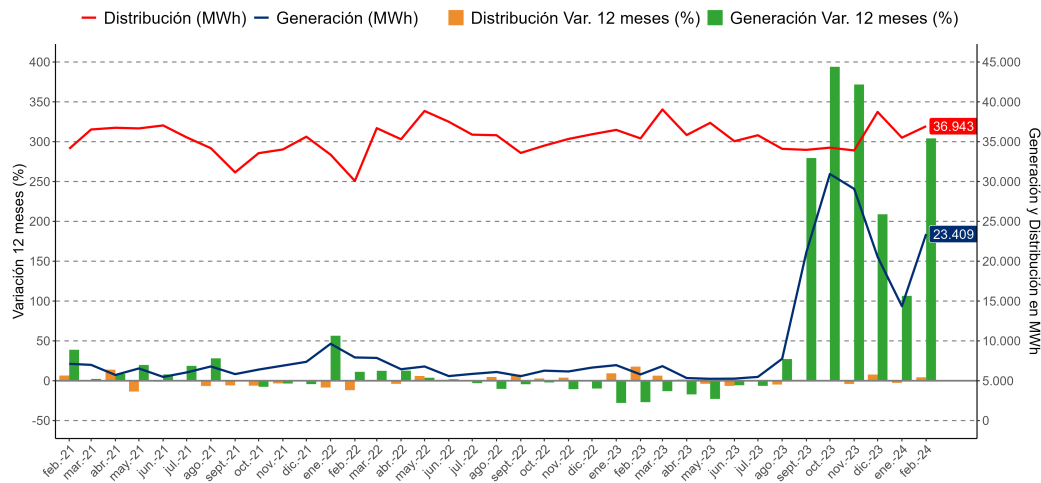


- En febrero de 2024, la generación de energía eléctrica aumentó **304,2%** en doce meses, mostrando una variación acumulada positiva de **196,3%**.
- La distribución de energía eléctrica registró un crecimiento de **4,3%** respecto a igual mes del año anterior, acumulando un alza de **0,8%** en lo que va del año.

RESUMEN MENSUAL

Región de Arica y Parinacota - Generación y Distribución de Energía Eléctrica (MWh)

(febrero de 2021 - febrero de 2024)



Principales Resultados

En el período analizado, la generación de energía eléctrica en la región fue 23.409 MWh, cifra que aumentó 304,2% respecto a igual mes del año anterior, lo que significó 17.617 MWh más. Este comportamiento es explicado, principalmente, por la generación solar que presentó un incremento de 998,1%, equivalentes a 17.067 MWh. Mientras que la energía que más se redujo fue la térmica, generando 311 MWh menos que el año anterior.

La distribución de energía eléctrica en Arica y Parinacota fue de 36.943 MWh, cifra 4,3% mayor en doce meses y equivalente a un alza de 1.533 MWh. Lo anterior se explica, mayormente, por el comportamiento del sector residencial, el cual registró un consumo de 14.843 MWh con un incremento en su variación de 16,7% (mayor en 2.127 MWh). Por otro lado, el destino con mayor incidencia negativa fue el sector minero que mostró una disminución de 39,5% (inferior en 1.240 MWh) en doce meses, registrando un total de 1.899 MWh.

Generación de Electricidad Arica y Parinacota febrero 2024	
Generación	23.409 MWh
Var mensual	63,0%
Var 12 meses*	304,2%
Var acumulada*	196,3%
Hidráulica	4.619 MWh
Var mensual	1,7%
Var 12 meses	23,7%
Var acumulada	8,0%
Térmica	13 MWh
Var mensual	-13,3%
Var 12 meses	-96,0%
Var acumulada	-94,6%
Solar	18.777 MWh
Var mensual	95,2%
Var 12 meses*	998,1%
Var acumulada*	666,2%
Autoprodutora	0 MWh
Var mensual	-100,0%
Var 12 meses	-100,0%
Var acumulada*	315,2%
Distribución de Electricidad Arica y Parinacota febrero 2024	
Distribución	36.943 MWh
Var mensual	4,1%
Var 12 meses	4,3%
Var acumulada	0,8%
Sector Residencial	14.843 MWh
Var mensual	13,2%
Var 12 meses	16,7%
Var acumulada	7,3%
Sector Comercial	8.106 MWh
Var mensual	20,5%
Var 12 meses	17,5%
Var acumulada	2,1%
Sector Industrial	5.186 MWh
Var mensual	-14,6%
Var 12 meses	5,6%
Var acumulada	9,7%
Sector Minero	1.899 MWh
Var mensual	13,8%
Var 12 meses	-39,5%
Var acumulada	-31,2%
Sector Agricultura	893 MWh
Var mensual	-32,0%
Var 12 meses	-24,1%
Var acumulada	-3,0%
Sector Varios	6.016 MWh
Var mensual	-8,8%
Var 12 meses	-8,4%
Var acumulada	-7,0%

* Variación alta debido a la baja base de comparación.

Generación y Distribución de Energía Eléctrica (febrero 2023 - febrero 2024)

Arica y Parinacota	feb-23	mar-23	abr-23	may-23	jun-23	jul-23	ago-23	sept-23	oct-23	nov-23	dic-23	ene-24	feb-24
Generación (MWh)	5.792	6.832	5.339	5.242	5.265	5.482	7.755	21.154	30.943	29.078	20.542	14.363	23.409
Variación 12 meses (%)	-26,9	-13,1	-17,1	-22,8	-5,7	-6,4	27,2	279,5	394,0	371,7	208,9	106,5	304,2
Variación acumulada (%)	-27,4	-23,0	-21,8	-22,0	-19,9	-18,3	-13,4	13,0	48,1	75,0	86,0	106,5	196,3
Distribución (MWh)	35.410	39.043	35.833	37.364	35.059	35.807	34.101	33.975	34.248	33.901	38.730	35.500	36.943
Variación 12 meses (%)	17,7	6,4	1,5	-3,8	-6,5	-0,2	-4,8	1,2	-0,7	-4,1	7,8	-2,7	4,3
Variación acumulada (%)	13,3	10,8	8,4	5,6	3,5	3,0	2,0	1,9	1,6	1,1	1,7	-2,7	0,8

Varios: Está compuesto por la suma de los sectores Transporte, Alumbrado público, fiscal – municipal y otros.

GENERACIÓN DE ENERGÍA ELÉCTRICA

En la Región de Arica y Parinacota la generación alcanzó los 23.409 MWh en febrero de 2024, presentando una expansión de 304,2% respecto al mismo mes del año pasado. Lo anterior se explica, principalmente, por la generación solar, la cual registró una variación interanual positiva de 998,1%, produciendo 17.067 MWh más.

En tanto, la variación mensual de la generación de energía eléctrica aumentó un 63,0%, equivalente a un incremento de 9.046 MWh en comparación con enero de 2024.

Respecto de la variación acumulada en lo que va del año, esta fue positiva en 196,3%, alcanzando los 37.772 MWh, es decir, fue mayor en 25.025 MWh en comparación con igual período de 2023.

Energía solar

La generación de energía solar en la región alcanzó los 18.777 MWh (80,2% del total generado) en el mes de análisis, exhibiendo un aumento de 17.067 MWh que equivale a un incremento de 998,1% respecto de igual mes de 2023.

En cuanto a la variación respecto al mes inmediatamente anterior, la generación solar subió un 95,2%, es decir, 9.160 MWh más.

La generación solar mostró una variación acumulada de 666,2% a febrero de 2024, en términos absolutos, registró un incremento total de 24.688 MWh.

Energía hidráulica

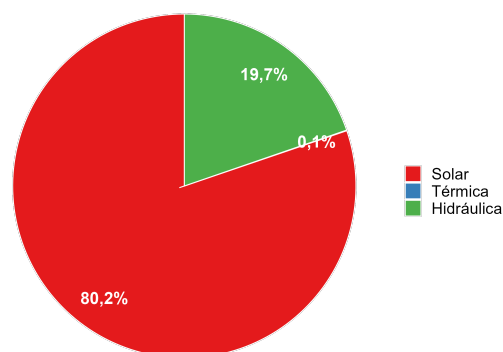
Respecto de la generación de energía hidráulica, se tiene que para febrero de 2024, alcanzó los 4.619 MWh presentando una variación positiva en doce meses de 23,7%, significando 884 MWh más. Además, su participación en el período de análisis fue 19,7% del total generado.

Respecto a la variación mensual, esta energía presentó una expansión de 1,7%, aumentando en 79 MWh en comparación a enero de 2024.

Por otro lado, la variación acumulada de este tipo de generación fue 8,0%, es decir, se registraron 680 MWh más en lo que va del año.

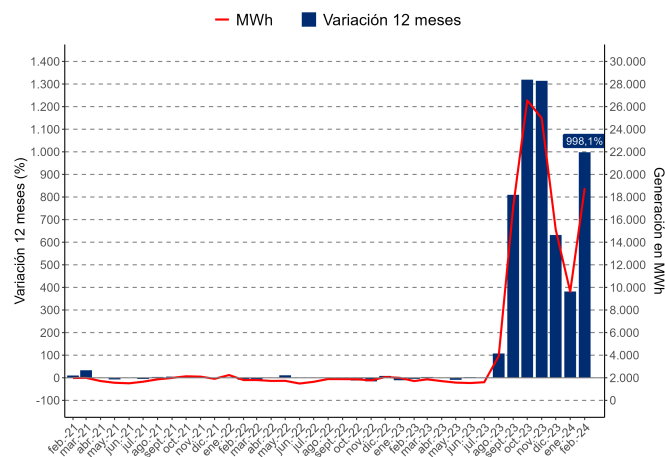
Arica y Parinacota - Generación de energía eléctrica por fuente

(febrero de 2024)



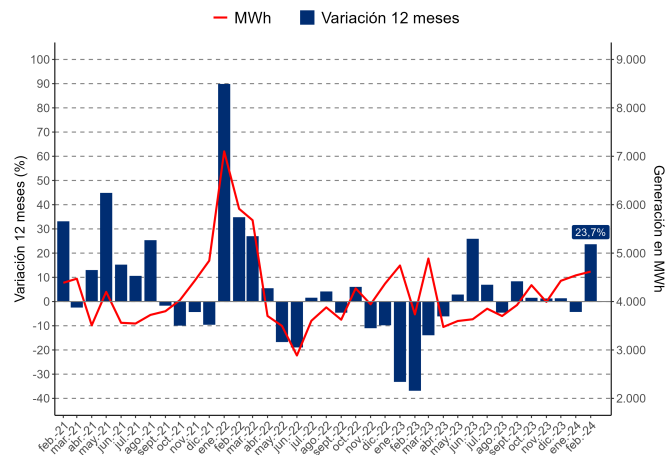
Arica y Parinacota - Energía solar

(febrero de 2021 - febrero de 2024)



Arica y Parinacota - Energía hidráulica

(febrero de 2021 - febrero de 2024)



GENERACIÓN DE ENERGÍA ELÉCTRICA

Energía autoprodutora

La energía autoprodutora no registró generación en el mes de análisis.

En lo que va del año, se acumuló 191 MWh con una variación positiva de 315,2%, lo que equivale a un aumento de 145 MWh en comparación con igual período de 2023.

Energía térmica

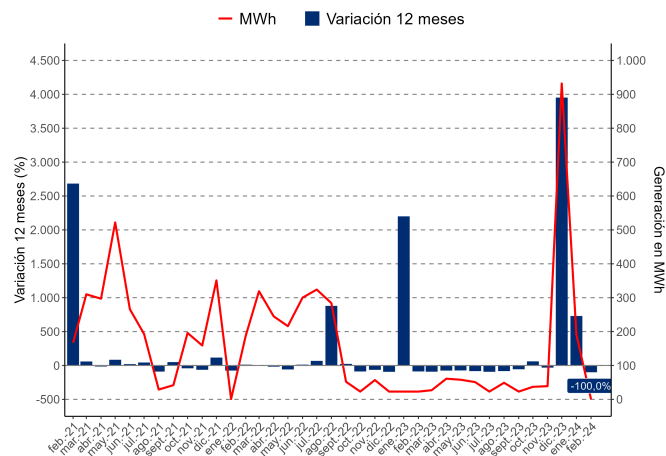
Respecto a la energía térmica en Arica y Parinacota, alcanzó los 13 MWh en el mes de análisis, con una disminución de 96,0%, en doce meses. En cuanto a su participación en el período, esta fue del 0,1% del total generado.

En tanto, la variación mensual fue -13,3%, equivalente a 2 MWh menos generados.

En cuanto a la variación acumulada, el sector registró una contracción de 94,6% a febrero de 2024, correspondiente a una baja de 488 MWh en igual período del año anterior.

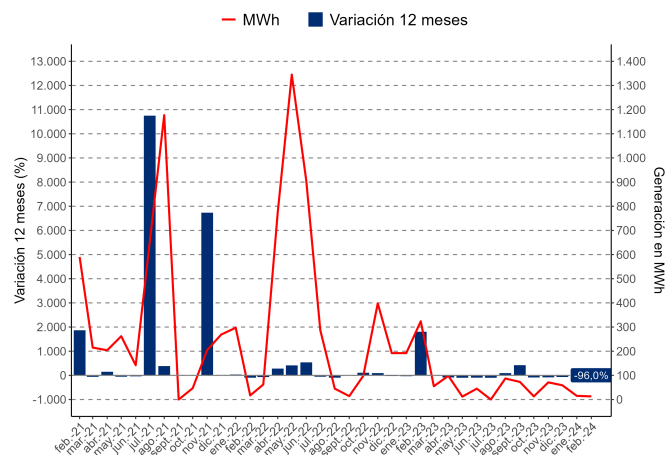
Arica y Parinacota - Energía autoprodutora

(febrero de 2021 - febrero de 2024)



Arica y Parinacota - Energía térmica

(febrero de 2021 - febrero de 2024)



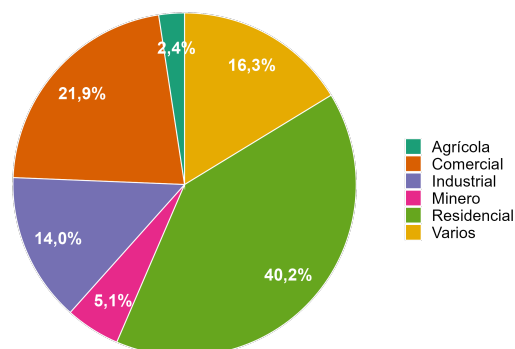
DISTRIBUCIÓN DE ENERGÍA ELÉCTRICA

En febrero de 2024 la distribución de energía eléctrica en Arica y Parinacota fue de 36.943 MWh, un 4,3% superior respecto a igual mes del año anterior, es decir, aumentó el consumo en 1.533 MWh. Este crecimiento es explicado, principalmente, por la mayor distribución hacia los sectores residencial y comercial. Por el contrario, el sector minero disminuyó en el período.

Respecto de su variación acumulada, se tiene que a febrero de 2024, la distribución total fue 72.443 MWh. Con esto, la distribución presentó un crecimiento de 0,8% en lo que va del año.

Arica y Parinacota - Distribución de energía eléctrica por fuente

(febrero de 2024)



Mayor participación

Los destinos de mayor participación fueron residencial y comercial, aportando en conjunto el 62,1% del total distribuido en la región.

El sector residencial registró una expansión interanual de 16,7% pasando de 12.716 MWh, en febrero de 2023, a 14.843 MWh en el actual período. En cuanto a la variación mensual, esta fue 13,2% y en lo que va del año, su variación acumulada fue 7,3%.

El sector comercial anotó un alza interanual de 17,5%, registrando la segunda mayor participación con una distribución total de 8.106 MWh. Además, registró una variación mensual de 20,5% y una variación acumulada de 2,1%.

Otros destinos

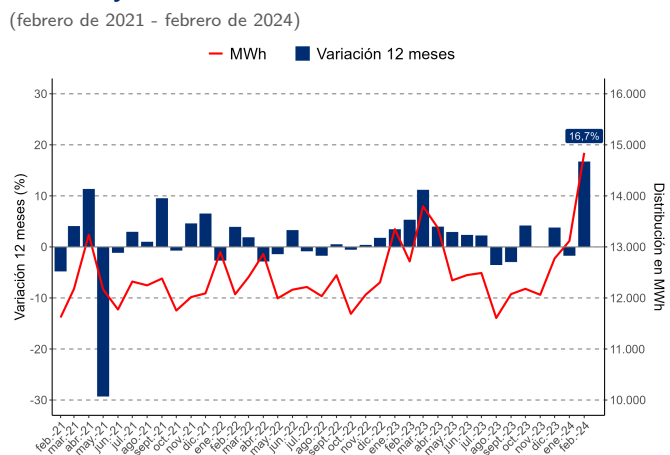
El sector varios registró una variación interanual de -8,4 %, lo que se tradujo en 552 MWh menos de consumo. Para el presente mes, su distribución total fue de 6.016 MWh y presentó una variación acumulada negativa de 7,0%.

El suministro eléctrico hacia el sector industrial mostró un incremento en su variación interanual de 5,6%, registrando una diferencia absoluta de 276 MWh más, informando una distribución total de 5.186 MWh. Además, en lo que va del año, anotó una variación acumulada positiva de 9,7%.

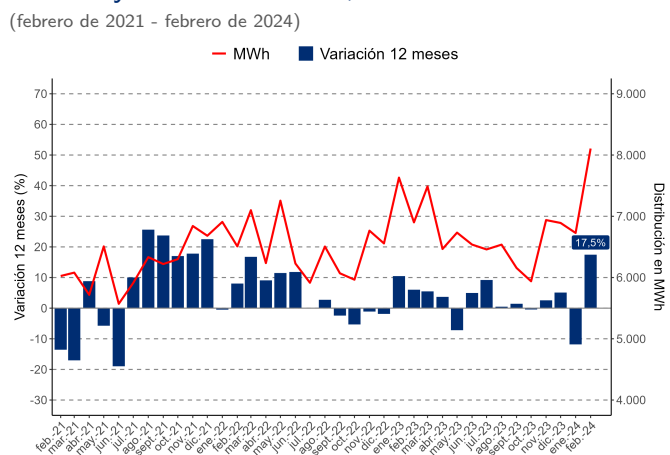
El sector minero, presentó una variación interanual negativa de 39,5%, equivalente a una diferencia de 1.240 MWh de reducción, mostrando un total de 1.899 MWh de distribución eléctrica en la región. Sobre la variación acumulada, el sector registró una baja de 31,2%.

Por último, en el sector agrícola, se observó una variación negativa de 24,1% interanual en febrero de 2024, siendo su distribución total de 893 MWh. Respecto a su variación acumulada, el sector presentó una baja de 3,0%.

Nivel y variación interanual, distribución sector residencial (febrero de 2021 - febrero de 2024)



Nivel y variación interanual, distribución sector comercial (febrero de 2021 - febrero de 2024)



Distribución de energía eléctrica por destino (MWh) (febrero 2023 - febrero 2024)

Arica y Parinacota (MWh)	feb-23	mar-23	abr-23	may-23	jun-23	jul-23	ago-23	sept-23	oct-23	nov-23	dic-23	ene-24	feb-24
Residencial	12.716	13.795	13.372	12.344	12.448	12.489	11.608	12.075	12.179	12.062	12.772	13.116	14.843
Comercial	6.901	7.488	6.466	6.733	6.538	6.459	6.537	6.156	5.939	6.938	6.891	6.728	8.106
Minero	3.139	3.461	2.031	3.226	2.067	2.113	1.779	2.950	3.068	3.016	2.652	1.669	1.899
Agrícola	1.176	1.234	1.004	1.175	958	1.186	1.144	1.029	1.124	1.070	847	1.313	893
Industrial	4.910	5.540	5.181	5.278	4.918	5.123	5.222	5.126	5.086	4.746	6.264	6.075	5.186
Varios	6.568	7.525	7.779	8.608	8.130	8.437	7.811	6.639	6.852	6.069	9.304	6.599	6.016

Glosario

MWh: Mega Watts hora es una unidad de medida de energía eléctrica, equivalente a un millón de watts por hora.

Energía Térmica: Energía eléctrica generada a partir de instalaciones cuya electricidad es producida a partir de combustibles fósiles, tales como carbón, petróleo-diesel, gas natural o combustible mixto, mediante un ciclo termodinámico de agua – vapor.

Energía Hidráulica: Energía eléctrica generada a través de la transformación de energía potencial (central de “embalse”) o cinética (central de “pasada”) del agua.

Energía Solar: Es una energía renovable que utiliza la radiación electromagnética proveniente del sol para generar energía eléctrica.

Autoprodutora: Energía eléctrica autogenerada por particulares.

Sector Residencial: Corresponde a la energía eléctrica distribuida a las residencias particulares.

Sector Comercial: Comprende a la energía eléctrica distribuida a los locales y empresas dedicadas al comercio.

Sector Minero: Se refiere a la energía distribuida a empresas dedicadas al rubro de la minería.

Sector Agrícola: Se entiende como la energía eléctrica distribuida a entidades y particulares que se dedican al cultivo y trabajo de la tierra.

Sector Industrial: Se refiere a la energía distribuida a las empresas industriales.

Sector Varios: Está compuesto por la suma de los sectores transporte, alumbrado público, fiscal - municipal y otros.

Instituto Nacional de Estadísticas
Sotomayor 216, quinto piso, Arica, Chile
Teléfono (56) 232463500

Correo electrónico: ine.arica@ine.gob.cl - regiones.ine.cl/arica-y-parinacota

