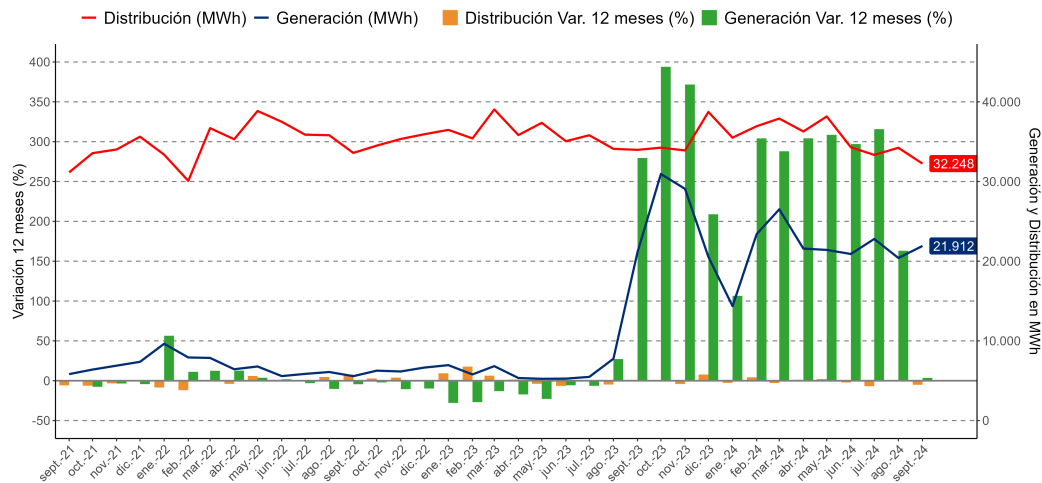


- En septiembre de 2024, la generación de energía eléctrica aumentó **3,6%** en doce meses, mostrando una variación acumulada positiva de **176,9%**.
- La distribución de energía eléctrica registró un decrecimiento de **5,1%** respecto a igual mes del año anterior, acumulando una baja de **1,3%** en lo que va del año.

## RESUMEN MENSUAL

### Región de Arica y Parinacota - Generación y Distribución de Energía Eléctrica (MWh)

(septiembre de 2021 - septiembre de 2024)



### Principales Resultados

En el período analizado, la generación de energía eléctrica en la región fue 21.912 MWh, cifra que aumentó 3,6% respecto a igual mes del año anterior, lo que significó 758 MWh más. Este comportamiento es explicado, principalmente, por la generación solar que presentó un incremento de 2,5%, equivalentes a 435 MWh. Mientras que la energía térmica no registró cambio en doce meses.

La distribución de energía eléctrica en Arica y Parinacota fue de 32.248 MWh, cifra 5,1% menor en doce meses y equivalente a una baja de 1.727 MWh. Lo anterior se explica, mayormente, por el comportamiento del sector varios, el cual registró un consumo de 6.023 MWh con un decremento en su variación de 9,3% (menor en 616 MWh). Por otro lado, el destino con menor incidencia fue el sector minero que mostró una disminución de 1,5% (inferior en 45 MWh) en doce meses, registrando un total de 2.905 MWh.

Generación de Electricidad Arica y Parinacota septiembre 2024	
<b>Generación</b>	<b>21.912 MWh</b>
Var mensual	7,4%
Var 12 meses	3,6%
Var acumulada*	176,9%
<b>Hidráulica</b>	<b>4.130 MWh</b>
Var mensual	21,9%
Var 12 meses	5,1%
Var acumulada	2,8%
<b>Térmica</b>	<b>73 MWh</b>
Var mensual*	151,7%
Var 12 meses	0,0%
Var acumulada	-76,3%
<b>Solar</b>	<b>17.565 MWh</b>
Var mensual	3,8%
Var 12 meses	2,5%
Var acumulada*	369,2%
<b>Autoprodutora</b>	<b>144 MWh</b>
Var mensual*	136,1%
Var 12 meses*	526,1%
Var acumulada*	346,4%

Distribución de Electricidad Arica y Parinacota septiembre 2024	
<b>Distribución</b>	<b>32.248 MWh</b>
Var mensual	-5,8%
Var 12 meses	-5,1%
Var acumulada	-1,3%
<b>Sector Residencial</b>	<b>11.586 MWh</b>
Var mensual	-6,2%
Var 12 meses	-4,0%
Var acumulada	1,0%
<b>Sector Comercial</b>	<b>5.811 MWh</b>
Var mensual	-5,1%
Var 12 meses	-5,6%
Var acumulada	-1,6%
<b>Sector Industrial</b>	<b>5.059 MWh</b>
Var mensual	-5,2%
Var 12 meses	-1,3%
Var acumulada	5,3%
<b>Sector Minero</b>	<b>2.905 MWh</b>
Var mensual	-7,8%
Var 12 meses	-1,5%
Var acumulada	-9,6%
<b>Sector Agricultura</b>	<b>864 MWh</b>
Var mensual	-6,1%
Var 12 meses	-16,0%
Var acumulada	-5,0%
<b>Sector Varios</b>	<b>6.023 MWh</b>
Var mensual	-5,1%
Var 12 meses	-9,3%
Var acumulada	-6,0%

\* Variación alta debido a la baja base de comparación.

### Generación y Distribución de Energía Eléctrica (septiembre 2023 - septiembre 2024)

Arica y Parinacota	sept-23	oct-23	nov-23	dic-23	ene-24	feb-24	mar-24	abr-24	may-24	jun-24	jul-24	ago-24	sept-24
Generación (MWh)	21.154	30.943	29.078	20.542	14.363	23.409	26.506	21.581	21.417	20.906	22.790	20.405	21.912
Variación 12 meses (%)	279,5	394,0	371,7	208,9	106,5	304,2	288,0	304,2	308,6	297,1	315,7	163,1	3,6
Variación acumulada (%)	13,0	48,1	75,0	86,0	106,5	196,3	228,3	244,6	255,7	261,8	269,1	252,2	176,9
Distribución (MWh)	33.975	34.248	33.901	38.730	35.500	36.943	37.901	36.279	38.163	34.293	33.340	34.232	32.248
Variación 12 meses (%)	1,2	-0,7	-4,1	7,8	-2,7	4,3	-2,9	1,2	2,1	-2,2	-6,9	0,4	-5,1
Variación acumulada (%)	1,9	1,6	1,1	1,7	-2,7	0,8	-0,5	-0,1	0,4	-0,0	-1,0	-0,8	-1,3

Varios: Está compuesto por la suma de los sectores Transporte, Alumbrado público, fiscal - municipal y otros.

# GENERACIÓN DE ENERGÍA ELÉCTRICA

En la Región de Arica y Parinacota la generación alcanzó los 21.912 MWh en septiembre de 2024, presentando una expansión de 3,6% respecto al mismo mes del año pasado. Lo anterior se explica, principalmente, por la generación solar, la cual registró una variación interanual positiva de 2,5%, produciendo 435 MWh más.

En tanto, la variación mensual de la generación de energía eléctrica aumentó un 7,4%, equivalente a un incremento de 1.507 MWh en comparación con agosto de 2024.

Respecto de la variación acumulada en lo que va del año, esta fue positiva en 176,9%, alcanzando los 193.289 MWh, es decir, fue mayor en 123.473 MWh en comparación con igual período de 2023.

## Energía solar

La generación de energía solar en la región alcanzó los 17.565 MWh (80,2% del total generado) en el mes de análisis, exhibiendo un aumento de 435 MWh que equivale a un incremento de 2,5% respecto de igual mes de 2023.

En cuanto a la variación respecto al mes inmediatamente anterior, la generación solar subió un 3,8%, es decir, 638 MWh más.

La generación solar mostró una variación acumulada de 369,2% a septiembre de 2024, en términos absolutos, registró un incremento total de 121.988 MWh.

## Energía hidráulica

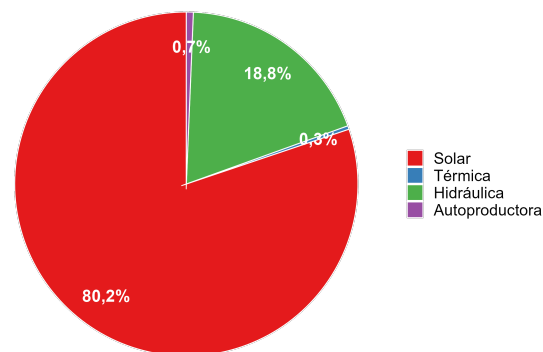
Respecto de la generación de energía hidráulica, se tiene que para septiembre de 2024, alcanzó los 4.130 MWh presentando una variación positiva en doce meses de 5,1%, significando 202 MWh más. Además, su participación en el período de análisis fue 18,8% del total generado.

Respecto a la variación mensual, esta energía presentó una expansión de 21,9%, aumentando en 742 MWh en comparación a agosto de 2024.

Por otro lado, la variación acumulada de este tipo de generación fue 2,8%, es decir, se registraron 990 MWh más en lo que va del año.

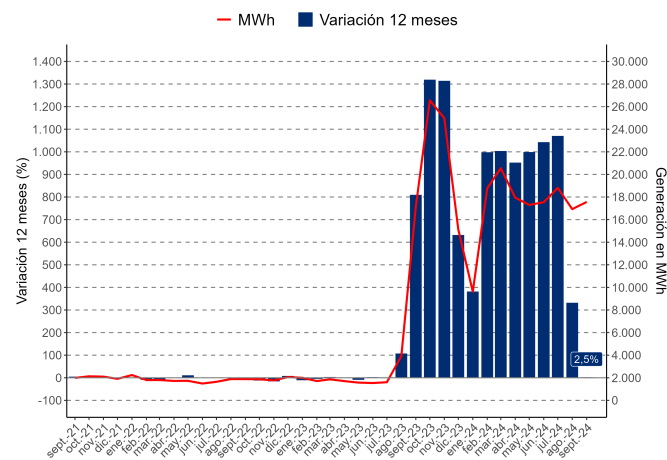
## Arica y Parinacota - Generación de energía eléctrica por fuente

(septiembre de 2024)



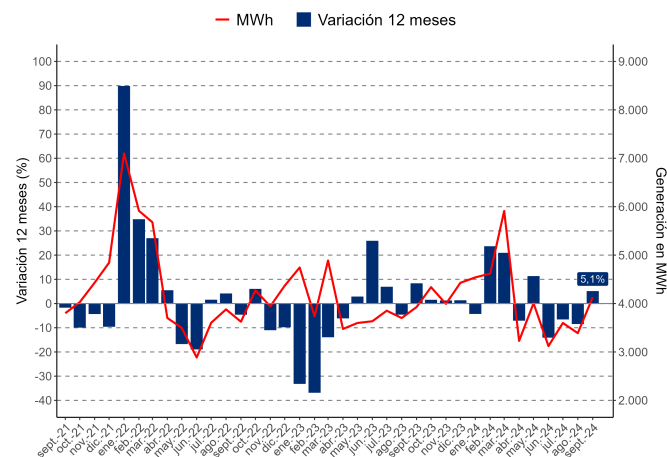
## Arica y Parinacota - Energía solar

(septiembre de 2021 - septiembre de 2024)



## Arica y Parinacota - Energía hidráulica

(septiembre de 2021 - septiembre de 2024)



# GENERACIÓN DE ENERGÍA ELÉCTRICA

## Energía autoprodutora

La energía autoprodutora, en materia de generación, aumentó un 526,1% respecto de igual mes del año anterior, generando una cantidad de 144 MWh. Respecto de la participación en el período de análisis, esta fue de 0,7%.

Mensualmente, la energía autoprodutora se expandió un 136,1% respecto del mes anterior, presentando una diferencia de 83 MWh más en dicho período.

En lo que va del año, se acumuló 1.509 MWh con una variación positiva de 346,4%, lo que equivale a un aumento de 1.171 MWh en comparación con igual período de 2023.

## Energía térmica

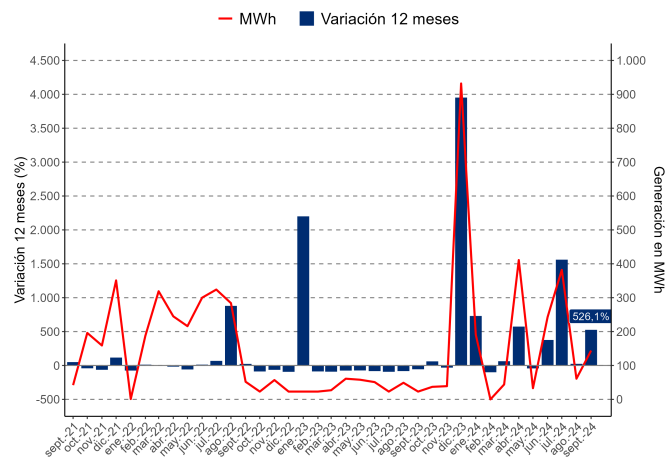
Respecto a la energía térmica en Arica y Parinacota, alcanzó los 73 MWh en el mes de análisis, mismo nivel que lo informado el año anterior. En cuanto a su participación en el período, esta fue del 0,3% del total generado.

En tanto, la variación mensual fue 151,7%, equivalente a 44 MWh más generados.

En cuanto a la variación acumulada, el sector registró una contracción de 76,3% a septiembre de 2024, correspondiente a una baja de 676 MWh en igual período del año anterior.

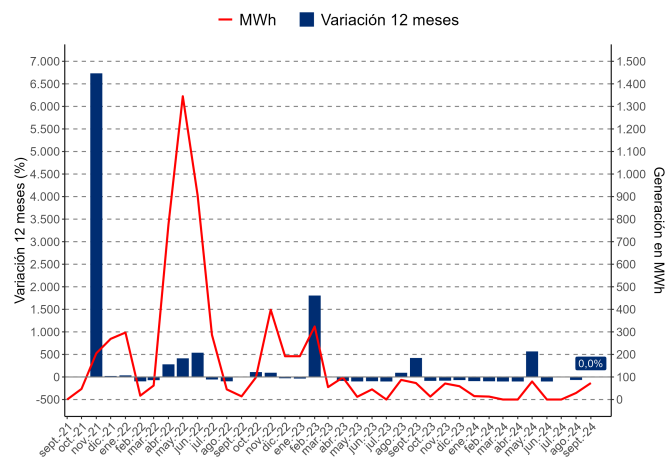
### ■ Arica y Parinacota - Energía autoprodutora

(septiembre de 2021 - septiembre de 2024)



### ■ Arica y Parinacota - Energía térmica

(septiembre de 2021 - septiembre de 2024)



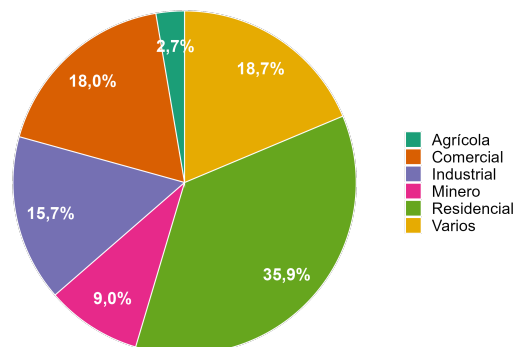
# DISTRIBUCIÓN DE ENERGÍA ELÉCTRICA

En septiembre de 2024 la distribución de energía eléctrica en Arica y Parinacota fue de 32.248 MWh, un 5,1% inferior respecto a igual mes del año anterior, es decir, disminuyó el consumo en 1.727 MWh. Este decrecimiento es explicado, principalmente, por la menor distribución hacia los sectores varios y residencial. Mientras que el sector minero fue el que menos disminuyó en el período.

Respecto de su variación acumulada, se tiene que a septiembre de 2024, la distribución total fue 318.899 MWh. Con esto, la distribución presentó un decrecimiento de 1,3% en lo que va del año.

### ■ Arica y Parinacota - Distribución de energía eléctrica por fuente

(septiembre de 2024)



## Mayor participación

Los destinos de mayor participación fueron residencial y varios, aportando en conjunto el 54,6% del total distribuido en la región.

El sector residencial registró una contracción interanual de 4,0% pasando de 12.075 MWh, en septiembre de 2023, a 11.586 MWh en el actual período. En cuanto a la variación mensual, esta fue -6,2% y en lo que va del año, su variación acumulada fue 1,0%.

El sector varios anotó una baja interanual de 9,3%, registrando la segunda mayor participación con una distribución total de 6.023 MWh. Además, registró una variación mensual de -5,1% y una variación acumulada de -6,0%.

## Otros destinos

Por su parte, el sector comercial registró una variación interanual de -5,6%, lo que se tradujo en 345 MWh menos de consumo. Para el presente mes, su distribución total fue de 5.811 MWh y presentó una variación acumulada negativa de 1,6%.

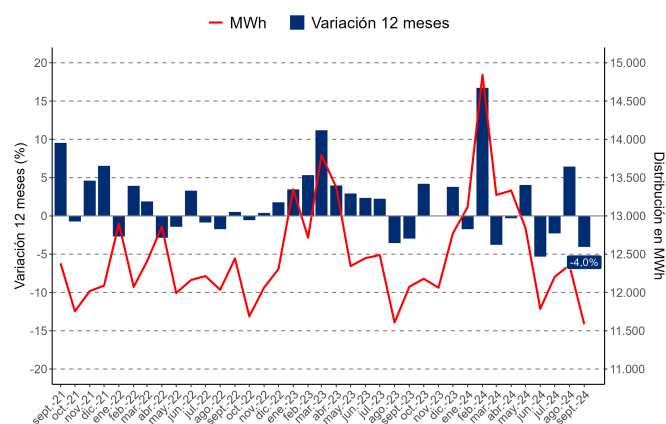
El suministro eléctrico hacia el sector industrial mostró una reducción en su variación interanual de 1,3%, registrando una diferencia absoluta de 67 MWh menos, informando una distribución total de 5.059 MWh. Además, en lo que va del año, anotó una variación acumulada positiva de 5,3%.

El sector minero, presentó una variación interanual negativa de 1,5%, equivalente a una diferencia de 45 MWh de reducción, mostrando un total de 2.905 MWh de distribución eléctrica en la región. Sobre la variación acumulada, el sector registró una baja de 9,6%.

Por último, en el sector agrícola, se observó una variación negativa de 16,0% interanual en septiembre de 2024, siendo su distribución total de 864 MWh. Respecto a su variación acumulada, el sector presentó una baja de 5,0%.

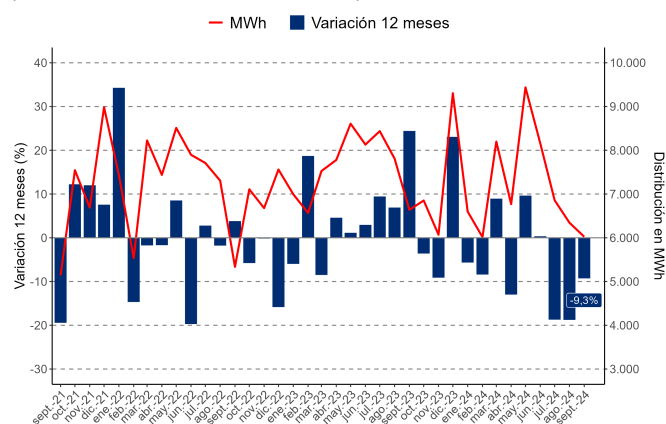
## Nivel y variación interanual, distribución sector residencial

(septiembre de 2021 - septiembre de 2024)



## Nivel y variación interanual, distribución sector varios

(septiembre de 2021 - septiembre de 2024)



## Distribución de energía eléctrica por destino (MWh) (septiembre 2023 - septiembre 2024)

Arica y Parinacota (MWh)	sept-23	oct-23	nov-23	dic-23	ene-24	feb-24	mar-24	abr-24	may-24	jun-24	jul-24	ago-24	sept-24
Residencial	12.075	12.179	12.062	12.772	13.116	14.843	13.274	13.331	12.843	11.786	12.204	12.356	11.586
Comercial	6.156	5.939	6.938	6.891	6.728	8.106	7.353	6.633	7.368	5.731	6.075	6.121	5.811
Minero	2.950	3.068	3.016	2.652	1.669	1.899	2.245	2.308	2.261	2.187	1.989	3.152	2.905
Agrícola	1.029	1.124	1.070	847	1.313	893	1.251	1.247	970	1.156	892	920	864
Industrial	5.126	5.086	4.746	6.264	6.075	5.186	5.580	5.991	5.283	5.275	5.322	5.338	5.059
Varios	6.639	6.852	6.069	9.304	6.599	6.016	8.198	6.769	9.438	8.158	6.858	6.345	6.023

## Glosario

**MWh:** Mega Watts hora es una unidad de medida de energía eléctrica, equivalente a un millón de watts por hora.

**Energía Térmica:** Energía eléctrica generada a partir de instalaciones cuya electricidad es producida a partir de combustibles fósiles, tales como carbón, petróleo-diesel, gas natural o combustible mixto, mediante un ciclo termodinámico de agua – vapor.

**Energía Hidráulica:** Energía eléctrica generada a través de la transformación de energía potencial (central de “embalse”) o cinética (central de “pasada”) del agua.

**Energía Solar:** Es una energía renovable que utiliza la radiación electromagnética proveniente del sol para generar energía eléctrica.

**Autoprodutora:** Energía eléctrica autogenerada por particulares.

**Sector Residencial:** Corresponde a la energía eléctrica distribuida a las residencias particulares.

**Sector Comercial:** Comprende a la energía eléctrica distribuida a los locales y empresas dedicadas al comercio.

**Sector Minero:** Se refiere a la energía distribuida a empresas dedicadas al rubro de la minería.

**Sector Agrícola:** Se entiende como la energía eléctrica distribuida a entidades y particulares que se dedican al cultivo y trabajo de la tierra.

**Sector Industrial:** Se refiere a la energía distribuida a las empresas industriales.

**Sector Varios:** Está compuesto por la suma de los sectores transporte, alumbrado público, fiscal - municipal y otros.

Instituto Nacional de Estadísticas  
Sotomayor 216, quinto piso, Arica, Chile  
Teléfono (56) 232463500

Correo electrónico: [ine.arica@ine.gob.cl](mailto:ine.arica@ine.gob.cl) - [regiones.ine.cl/arica-y-parinacota](http://regiones.ine.cl/arica-y-parinacota)

