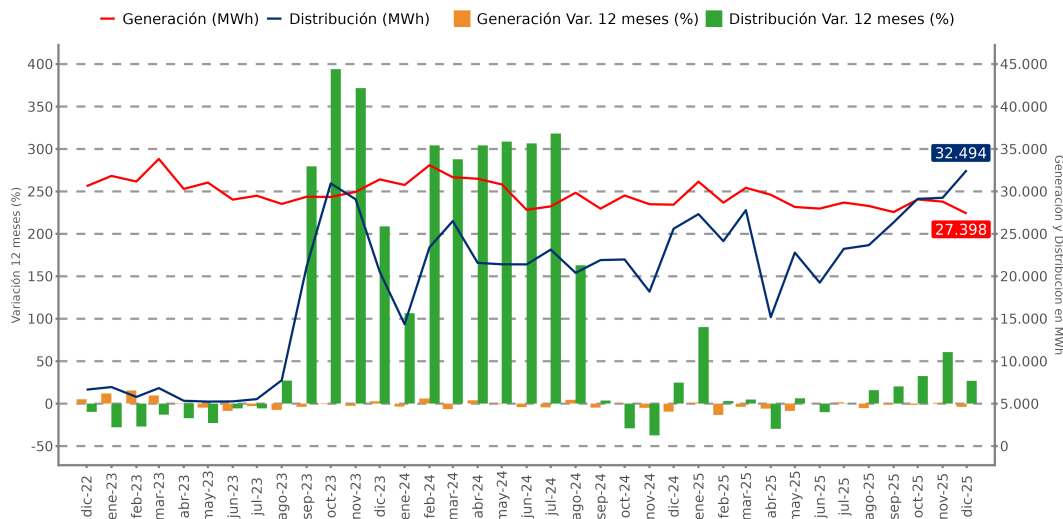


- En diciembre de 2025, la generación de energía eléctrica aumentó en **26,9%** en doce meses, mostrando una variación acumulada positiva de **15,7%**.
- La distribución de energía eléctrica registró un decrecimiento de **3,7%** respecto a igual mes del año anterior, acumulando una baja de **3,5%** al finalizar el año.

RESUMEN MENSUAL

Región de Arica y Parinacota - Generación y Distribución de Energía Eléctrica (MWh)

(diciembre de 2022 - diciembre de 2025)



Principales Resultados

En el período analizado, la generación total de energía eléctrica de la región fue de 32.494 MWh, cifra que aumentó 26,9% respecto a igual mes del año anterior, lo que significó 6.890 MWh más. Este comportamiento es explicado, principalmente, por la generación solar que presentó un incremento de 26,8%, equivalente a 5.872 MWh. Mientras que la energía que se redujo fue autoprodutora, generando 108 MWh menos que el año anterior.

La distribución de energía eléctrica en Arica y Parinacota fue de 27.398 MWh, cifra 3,7% menor que igual mes del año anterior y equivalente a una baja de 1.043 MWh. Lo anterior, se explica mayormente, por el comportamiento del sector minero, el cual registró un consumo de 2.000 MWh con un decrecimiento en su variación de 13,9% (menor en 323 MWh). Le sigue, el sector residencial que evidenció una disminución de 2,2% (inferior en 256 MWh) en doce meses, registrando un total de 11.423 MWh.

Generación de Electricidad Arica y Parinacota diciembre 2025

Generación	32.494 MWh
Var. mensual	11,1%
Var. 12 meses	26,9%
Var. acumulada	15,7%
Hidráulica	4.717 MWh
Var. mensual	5,4%
Var. 12 meses	31,2%
Var. acumulada	-9,1%
Térmica	3 MWh
Var. mensual	-90,0%
Var. 12 meses	-
Var. acumulada	37,6%
Solar	27.751 MWh
Var. mensual	12,3%
Var. 12 meses	26,8%
Var. acumulada	21,4%
Autoprodutora	23 MWh
Var. mensual	0,0%
Var. 12 meses	-82,4%
Var. acumulada	-34,7%

Distribución de Electricidad Arica y Parinacota diciembre 2025

Distribución	27.398 MWh
Var. mensual	-4,9%
Var. 12 meses	-3,7%
Var. acumulada	-3,5%
Sector Residencial	11.423 MWh
Var. mensual	-5,4%
Var. 12 meses	-2,2%
Var. acumulada	-2,9%
Sector Comercial	6.454 MWh
Var. mensual	-3,8%
Var. 12 meses	-2,3%
Var. acumulada	-0,1%
Sector Minero	2.000 MWh
Var. mensual	6,8%
Var. 12 meses	-13,9%
Var. acumulada	-22,4%
Sector Agrícola	698 MWh
Var. mensual	-30,1%
Var. 12 meses	-7,8%
Var. acumulada	-10,9%
Sector Industrial	5.455 MWh
Var. mensual	-0,2%
Var. 12 meses	-3,9%
Var. acumulada	-0,4%
Sector Varios	1.368 MWh
Var. mensual	-18,1%
Var. 12 meses	-2,1%
Var. acumulada	0,3%

Generación y Distribución de Energía Eléctrica (diciembre 2024 - diciembre 2025)

Arica y Parinacota	dic-24	ene-25	feb-25	mar-25	abr-25	may-25	jun-25	jul-25	ago-25	sep-25	oct-25	nov-25	dic-25
Generación (MWh)	25.604	27.325	24.147	27.787	15.187	22.790	19.256	23.235	23.666	26.350	29.124	29.247	32.494
Variación 12 meses (%)	24,6	90,2	3,2	4,8	-29,6	6,4	-10,0	0,4	16,0	20,3	32,5	60,7	26,9
Variación acumulada (%)	72,8	90,2	36,3	23,3	10,0	9,3	6,1	5,2	6,5	8,0	10,5	14,4	15,7
Distribución (MWh)	28.441	31.146	28.677	30.425	29.606	28.165	27.978	28.687	28.288	27.569	29.057	28.797	27.398
Variación 12 meses (%)	-9,5	1,3	-13,3	-3,9	-6,0	-8,6	0,5	1,6	-5,2	-1,4	-1,6	1,1	-3,7
Variación acumulada (%)	-1,9	1,3	-6,3	-5,5	-5,6	-6,2	-5,2	-4,3	-4,4	-4,1	-3,9	-3,4	-3,5

Nota Técnica: desde septiembre de 2025, las cifras de distribución eléctrica regional incorporan un cambio metodológico asociado al CAB2018. [Para más información ver la separata técnica.](#)
1/ Varios: Está compuesto por la suma de los sectores Transporte, Alumbrado público, fiscal - municipal y otros.

En la Región de Arica y Parinacota la generación alcanzó un total de 32.494 MWh en diciembre de 2025, presentando una expansión de 26,9% respecto al mismo mes del año 2024. Lo anterior se explica, principalmente, por la generación solar, la cual registró una variación interanual positiva de 26,8%, produciendo 5.872 MWh más.

En tanto, la variación mensual de la generación de energía eléctrica aumentó 11,1%, equivalente a un incremento de 3.247 MWh en comparación con noviembre de 2025.

Respecto de la variación acumulada, esta fue positiva en 15,7%, alcanzado los 300.608 MWh, es decir, fue mayor en 40.683 MWh en comparación con el período 2024.

Energía solar

La generación de energía solar en la región alcanzó los 27.751 MWh (85,4% del total generado) en el mes de análisis, exhibiendo un aumento de 5.872 MWh, equivalente a un incremento de 26,8% respecto a igual mes de 2024.

En cuanto a la variación respecto al mes inmediatamente anterior, la generación subió 12,3%, es decir, 3.031 MWh más.

La generación solar evidenció una variación acumulada de 21,4% a diciembre de 2025, en términos absolutos, registró un incremento total de 45.425 MWh.

Energía hidráulica

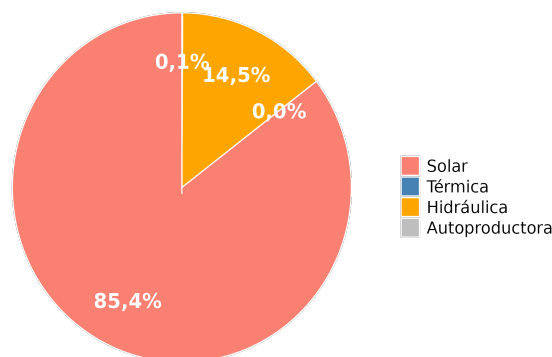
Respecto de la generación de energía hidráulica, se tiene que para diciembre de 2025, alcanzó los 4.717 MWh presentando una variación positiva en doce meses de 31,2%, significando 1.123 MWh más. Además, su participación en el período de análisis fue 14,5% del total generado.

La variación mensual (respecto a noviembre de 2025) de la energía hidráulica evidenció una expansión de 5,4%, aumentando en 243 MWh más.

Por otro lado, la variación acumulada de este tipo de generación fue negativa en 9,1%, es decir, se registraron 4.185 MWh menos.

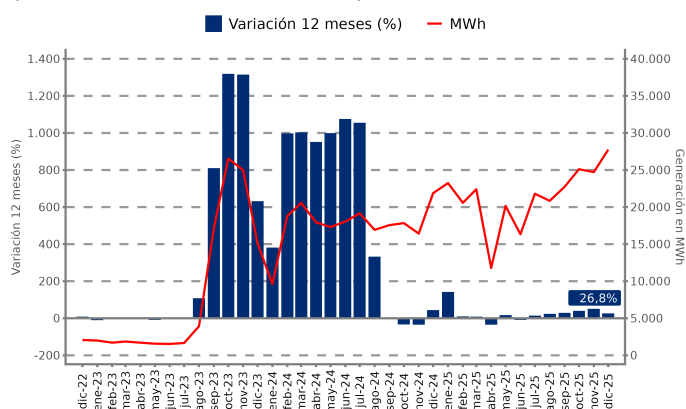
■ Arica y Parinacota - Generación de energía eléctrica por fuente

(diciembre de 2022 - diciembre de 2025)



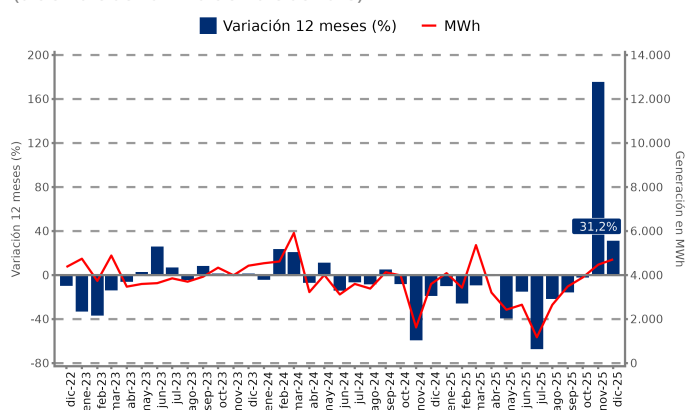
■ Arica y Parinacota - Energía solar

(diciembre de 2022 - diciembre de 2025)



■ Arica y Parinacota - Energía hidráulica

(diciembre de 2022 - diciembre de 2025)



GENERACIÓN DE ENERGÍA ELÉCTRICA

Energía térmica

La energía térmica, en materia de generación, registró una cantidad de 3 MWh en el mes de análisis.

Mensualmente, la energía térmica se contrajo 90,0% respecto del mes anterior, presentando una diferencia absoluta de 27 MWh menos.

En lo que va del año, se acumuló 362 MWh, con una variación positiva de 37,6%, lo que equivale a una expansión de 99 MWh en comparación con el período 2024

Energía autoprodutora

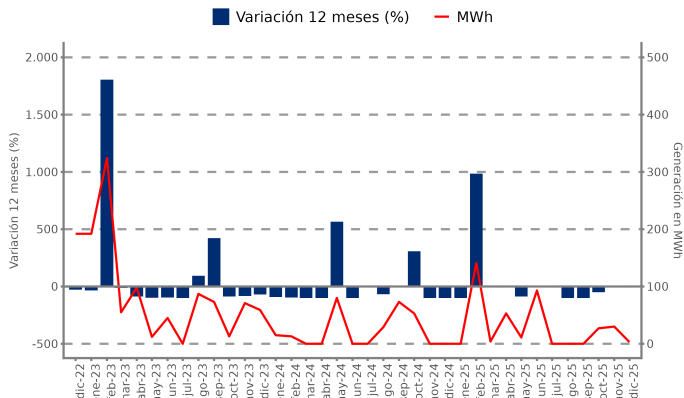
Respecto a la energía autoprodutora en Arica y Parinacota, alcanzó los 23 MWh en el mes de análisis, con una disminución de 82,4% en doce meses. Además, su participación sobre el total generado fue 0,1% en el período.

Respecto a la variación mensual, esta energía no presentó variación respecto al mes anterior.

En cuanto a la variación acumulada, el sector registró una contracción de 34,7%, correspondiente a una baja de 656 MWh respecto del 2024.

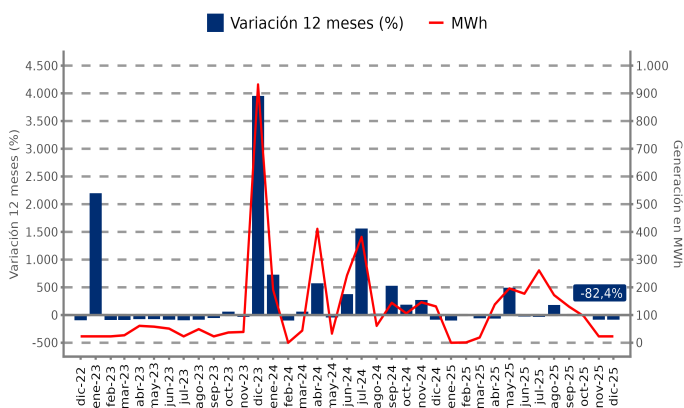
■ Arica y Parinacota - Energía térmica

(diciembre de 2022 - diciembre de 2025)



■ Arica y Parinacota - Energía autoprodutora

(diciembre de 2022 - diciembre de 2025)



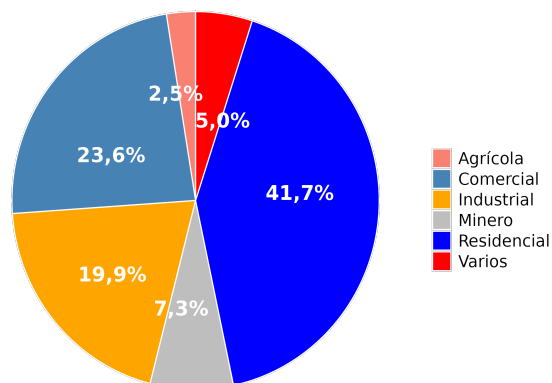
DISTRIBUCIÓN DE ENERGÍA ELÉCTRICA

En diciembre de 2025 la distribución de energía eléctrica en Arica y Parinacota fue de 27.398 MWh, registrando una baja de 3,7% respecto a igual mes del año anterior, es decir, disminuyó el consumo en 1.043 MWh. Este decrecimiento, es explicado, principalmente por la menor distribución hacia los sectores minero y residencial.

Al finalizar el año, la distribución de energía eléctrica acumuló un total de 345.793 MWh. Con esto, la variación acumulada del período fue 3,5% menos.

■ Arica y Parinacota - Distribución de energía eléctrica por fuente

(diciembre de 2022 - diciembre de 2025)



Mayor participación

Los destinos de mayor participación fueron residencial y comercial, aportando en conjunto el 65,2% del total distribuido en la región.

El sector residencial registró una contracción interanual de 2,2% pasando de 11.679 MWh, en diciembre de 2024 a 11.423 MWh en el actual período. En cuanto a su variación mensual, esta fue de -5,4%, finalizando el año con una variación acumulada negativa de 2,9%.

Por su parte, el sector comercial anotó una baja interanual de 2,3%, registrando la segunda mayor participación con una distribución total de 6.454 MWh. Además, anotó una variación mensual de -3,8% y una variación acumulada de -0,1%.

Otros destinos

El sector industrial registró una variación interanual negativa de 3,9%, lo que se tradujo en 221 MWh menos de consumo. Para el presente mes, su distribución total fue de 5.455 MWh y presentó una baja en el total acumulado de -0,4%.

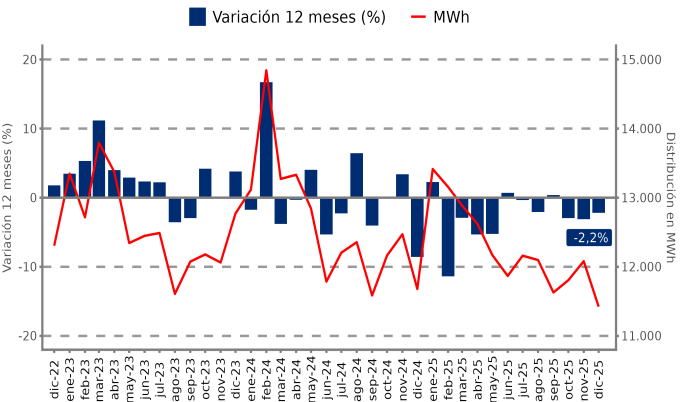
El suministro eléctrico hacia el sector minero evidenció un decrecimiento en su variación interanual de 13,9%, registrando una diferencia absoluta de 323 MWh menos, informando una distribución total de 2.000 MWh. Además, anotó una variación acumulada de -22,4%.

El sector varios, presentó una variación interanual negativa de 2,1%, equivalente a una diferencia de 29 MWh de reducción, mostrando un total de 1.368 MWh de distribución eléctrica en la región. Sobre la variación acumulada, el sector registró una subida de 0,3%.

Por último, en el sector agrícola, se observó una variación negativa de 7,8% interanual en diciembre de 2025, siendo su distribución total de 698 MWh. Respecto a su variación acumulada, el sector presentó una baja de 10,9%.

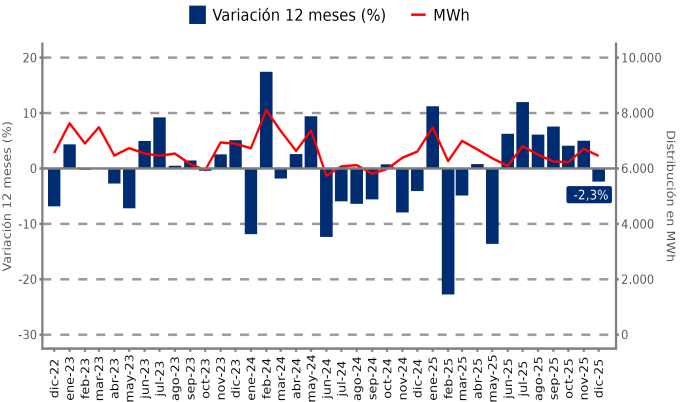
Nivel y variación interanual, distribución sector residencial

(diciembre de 2022 - diciembre de 2025)



Nivel y variación interanual, distribución sector comercial

(diciembre de 2022 - diciembre de 2025)



Distribución de Eneafa Eléctrica por destino (diciembre 2024 - diciembre 2025)

Arica y Parinacota (MWh)	dic-24	ene-25	feb-25	mar-25	abr-25	may-25	jun-25	jul-25	ago-25	sep-25	oct-25	nov-25	dic-25
Residencial	11.679	13.414	13.155	12.888	12.620	12.170	11.868	12.161	12.098	11.629	11.806	12.081	11.423
Comercial	6.609	7.483	6.263	6.995	6.686	6.365	6.091	6.802	6.495	6.250	6.227	6.706	6.454
Minero	2.323	1.635	1.555	1.945	1.513	1.719	1.815	1.721	1.730	1.281	3.305	1.873	2.000
Agrícola	757	1.021	749	1.027	972	847	946	852	850	1.174	907	999	698
Industrial	5.676	6.061	5.420	5.966	6.182	5.508	5.659	5.474	5.575	5.539	5.453	5.467	5.455
Varios	1.397	1.532	1.535	1.604	1.633	1.556	1.599	1.677	1.540	1.696	1.359	1.671	1.368

Glosario

MWh: Mega Watts hora es una unidad de medida de energía eléctrica, equivalente a un millón de watts por hora.

Energía Térmica: Energía eléctrica generada a partir de instalaciones cuya electricidad es producida apartir de combustibles fósiles, tales como carbón, petróleo-diesel, gas natural o combustible mixto, mediante un ciclo termodinámico de agua-vapor.

Energía Hidráulica: Energía eléctrica generada a través de la transformación de energía potencial (central de “embalse”) o cinética (central de “pasada”) del agua.

Energía Solar: Es una energía renovable que utiliza la radiación electromagnética proveniente del sol para generar energía eléctrica.

Autoprodutora: Energía eléctrica autogenerada por particulares.

Sector Residencial: Corresponde a la energía eléctrica distribuida a las residencias particulares.

Sector Comercial: Comprende a la energía eléctrica distribuida a los locales y empresas dedicadas al comercio.

Sector Minero: Se refiere a la energía distribuida a empresas dedicadas al rubro de la minería.

Sector Agrícola: Se entiende como la energía eléctrica distribuida a entidades y particulares que se dedican al cultivo y trabajo de la tierra.

Sector Industrial: Se refiere al aenergía distribuida a las empresas industriales.

Sector Varios: Está compuesto por la suma de los sectores transporte, alumbrado público, fiscal-municipal y otros.

Instituto Nacional de Estadísticas
Sotomayor 216, quinto piso, Arica, Chile
Teléfono (56) 232463500

Correo electrónico: ine.arica@ine.gob.cl - regiones.ine.cl/arica-y-parinacota

