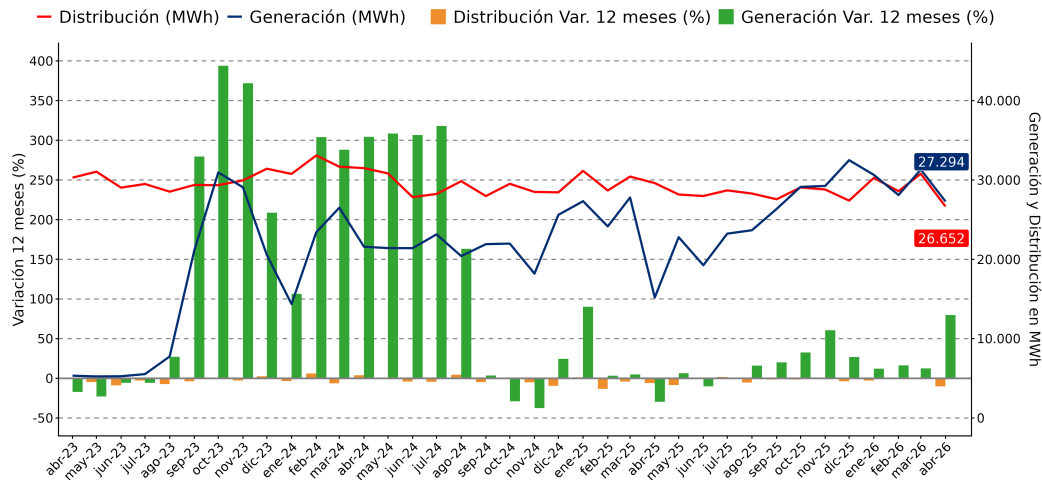


- En abril de 2026 la generación de energía eléctrica aumentó **79,7%** en doce meses, mostrando una variación acumulada positiva de **24,2%**.
- La distribución de energía eléctrica registró un decrecimiento de **10,0%** respecto a igual mes del año anterior, acumulando una baja de **3,0%** en lo que va del año.

## RESUMEN MENSUAL

### Región de Arica y Parinacota - Generación y Distribución de Energía Eléctrica (MWh)

(abril de 2023 - abril de 2026)



### Principales Resultados

En el período analizado, la generación de energía eléctrica en la región fue 27.294 MWh, cifra que aumentó 79,7% respecto a igual mes del año anterior, lo que significó 12.107 MWh más. Este comportamiento es explicado, principalmente, por la generación solar que presentó un incremento de 96,9%, equivalentes a 11.422 MWh. Mientras que la energía que más se redujo fue la autoprodutora, generando 60 MWh menos que el año anterior.

La distribución de energía eléctrica en Arica y Parinacota fue de 26.652 MWh, cifra 10,0% menor en doce meses y equivalente a una baja de 2.954 MWh. Lo anterior se explica, mayormente, por el comportamiento del sector industrial, el cual registró un consumo de 4.482 MWh con un decremento en su variación de 27,5% (menor en 1.700 MWh). Por otro lado, el destino con incidencia positiva fue el sector residencial que mostró un aumento de 6,3% (superior en 789 MWh) en doce meses, registrando un total de 13.409 MWh.

Generación de Electricidad Arica y Parinacota abril 2026	
<b>Generación</b>	<b>27.294 MWh</b>
Var. mensual	-12,8%
Var. 12 meses	79,7%
Var. acumulada	24,2%
<b>Hidráulica</b>	<b>4.006 MWh</b>
Var. mensual	42,7%
Var. 12 meses	24,9%
Var. acumulada	-3,2%
<b>Térmica</b>	<b>0 MWh</b>
Var. mensual	-
Var. 12 meses	-100,0%
Var. acumulada	-96,5%
<b>Solar</b>	<b>23.210 MWh</b>
Var. mensual	-18,6%
Var. 12 meses	96,9%
Var. acumulada	30,3%
<b>Autoprodutora</b>	<b>78 MWh</b>
Var. mensual*	-
Var. 12 meses	-43,5%
Var. acumulada	-32,9%

Distribución de Electricidad Arica y Parinacota abril 2026	
<b>Distribución</b>	<b>26.652 MWh</b>
Var. mensual	-13,4%
Var. 12 meses	-10,0%
Var. acumulada	-3,0%
<b>Sector Residencial</b>	<b>13.409 MWh</b>
Var. mensual	-1,5%
Var. 12 meses	6,3%
Var. acumulada	3,5%
<b>Sector Comercial</b>	<b>5.549 MWh</b>
Var. mensual	-29,5%
Var. 12 meses	-17,0%
Var. acumulada	1,0%
<b>Sector Industrial</b>	<b>4.482 MWh</b>
Var. mensual	-12,1%
Var. 12 meses	-27,5%
Var. acumulada	-18,8%
<b>Sector Minero</b>	<b>1.220 MWh</b>
Var. mensual	-23,6%
Var. 12 meses	-19,4%
Var. acumulada	-11,3%
<b>Sector Agricultura</b>	<b>483 MWh</b>
Var. mensual	-50,7%
Var. 12 meses	-50,3%
Var. acumulada	-13,1%
<b>Sector Varios<sup>1</sup></b>	<b>1.509 MWh</b>
Var. mensual	-6,7%
Var. 12 meses	-7,6%
Var. acumulada	-0,1%

\* Variación alta debido a la baja base de comparación.

### Generación y Distribución de Energía Eléctrica (abril 2025 - abril 2026)

Arica y Parinacota	abr-25	may-25	jun-25	jul-25	ago-25	sep-25	oct-25	nov-25	dic-25	ene-26	feb-26	mar-26	abr-26
Generación (MWh)	15.187	22.790	19.256	23.235	23.666	26.350	29.124	29.247	32.494	30.642	28.100	31.310	27.294
Variación 12 meses (%)	-29,6	6,4	-10,0	0,4	16,0	20,3	32,5	60,7	26,9	12,1	16,4	12,7	79,7
Variación acumulada (%)	10,0	9,3	6,1	5,2	6,5	8,0	10,5	14,4	15,7	12,1	14,1	13,6	24,2
Distribución (MWh)	29.606	28.165	27.978	28.687	28.288	27.569	29.057	28.797	27.398	30.261	28.584	30.775	26.652
Variación 12 meses (%)	-6,0	-8,6	0,5	1,6	-5,2	-1,4	-1,6	1,1	-3,7	-2,8	-0,3	1,2	-10,0
Variación acumulada (%)	-5,6	-6,2	-5,2	-4,3	-4,4	-4,1	-3,9	-3,4	-3,5	-2,8	-1,6	-0,7	-3,0

**Nota Técnica:** desde septiembre de 2025, las cifras de distribución eléctrica regional incorporan un cambio metodológico asociado al CAB 2018. [Para más información ver la separata técnica.](#)

1/ Varios: Está compuesto por la suma de los sectores Transporte, Alumbrado público, fiscal – municipal y otros.

# GENERACIÓN DE ENERGÍA ELÉCTRICA

En la Región de Arica y Parinacota la generación alcanzó los 27.294 MWh en abril de 2026, presentando una expansión de 79,7% respecto al mismo mes del año pasado. Lo anterior se explica, principalmente, por la generación solar, la cual registró una variación interanual positiva de 96,9%, produciendo 11.422 MWh más.

En tanto, la variación mensual de de la generación de energía eléctrica disminuyó 12,8%, equivalente a un decremento de 4.016 MWh en comparación con marzo de 2026.

Respecto de la variación acumulada en lo que va del año, esta fue positiva en 24,2%, alcanzando los 117.346 MWh, es decir, fue mayor en 22.900 MWh en comparación con igual período de 2025.

## Energía solar

La generación de energía solar en la región alcanzó los 23.210 MWh (85,0% del total generado) en el mes de análisis, exhibiendo un aumento de 11.422 MWh que equivale a un incremento de 96,9% respecto de igual mes de 2025.

En cuanto a la variación respecto al mes inmediatamente anterior, la generación solar bajó 18,6%, es decir, 5.293 MWh menos.

La generación solar mostró una variación acumulada de 30,3% a abril de 2026, en términos absolutos, registró un incremento total de 23.655 MWh.

## Energía hidráulica

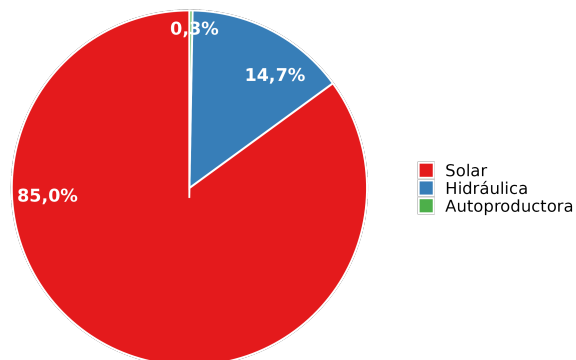
Respecto de la generación de energía hidráulica, se tiene que para abril de 2026, alcanzó los 4.006 MWh presentando una variación positiva en doce meses de 24,9%, significando 798 MWh más. Además, su participación en el período de análisis fue 14,7% del total generado.

Respecto a la variación mensual, esta energía presentó una expansión de 42,7%, aumentando en 1.199 MWh en comparación a marzo de 2026.

Por otro lado, la variación acumulada de este tipo de generación fue -3,2%, es decir, se registraron 512 MWh menos en lo que va del año.

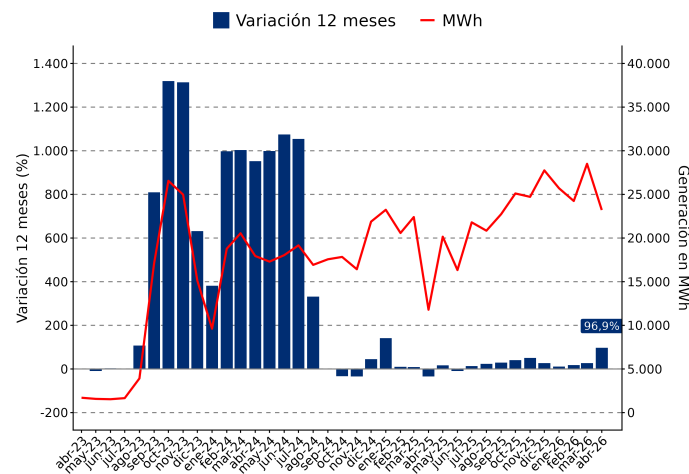
## Arica y Parinacota - Generación de energía eléctrica por fuente

(abril de 2026)



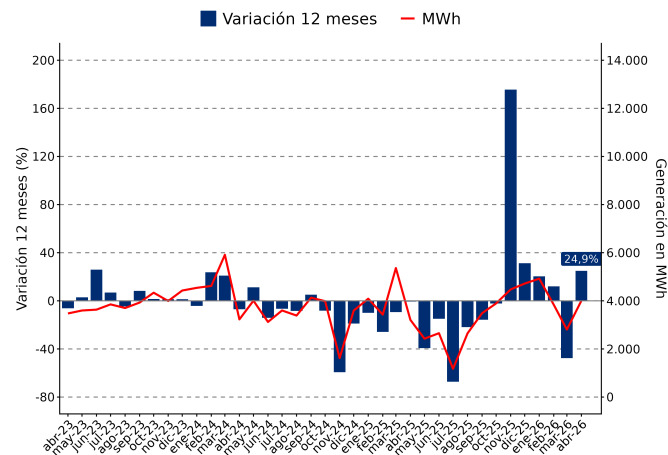
## Arica y Parinacota - Energía solar

(abril de 2023 - abril de 2026)



## Arica y Parinacota - Energía hidráulica

(abril de 2023 - abril de 2026)



# GENERACIÓN DE ENERGÍA ELÉCTRICA

## Energía térmica

La energía térmica no registró generación en el mes de análisis.

En lo que va del año, se acumuló 7 MWh con una variación negativa de 96,5%, lo que equivale a una reducción de 191 MWh en comparación con igual período de 2025.

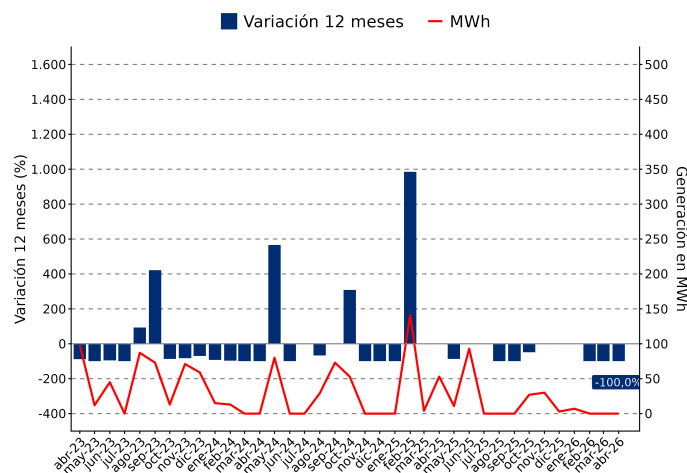
## Energía autoprodutora

Respecto a la energía autoprodutora en Arica y Parinacota, alcanzó los 78 MWh en el mes de análisis, con una disminución 43,5%, en doce meses. En cuanto a su participación en el período, esta fue del 0,3% del total generado.

En cuanto a la variación acumulada, el sector registró una contracción de 32,9% a abril de 2026, correspondiente a una baja de 52 MWh en igual período del año anterior.

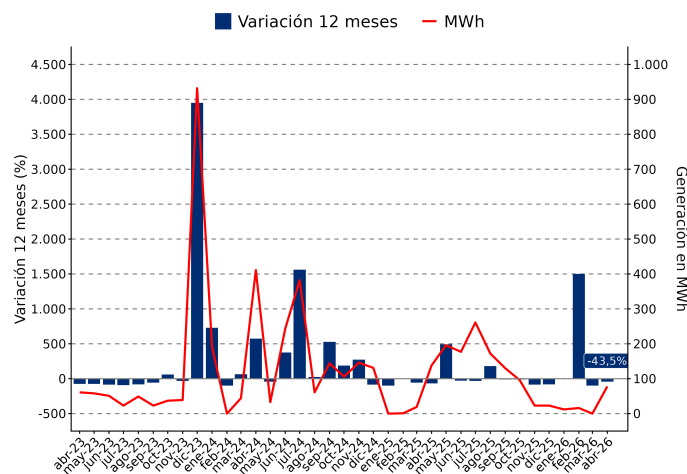
## Arica y Parinacota - Energía térmica

(abril de 2023 - abril de 2026)



## Arica y Parinacota - Energía autoprodutora

(abril de 2023 - abril de 2026)



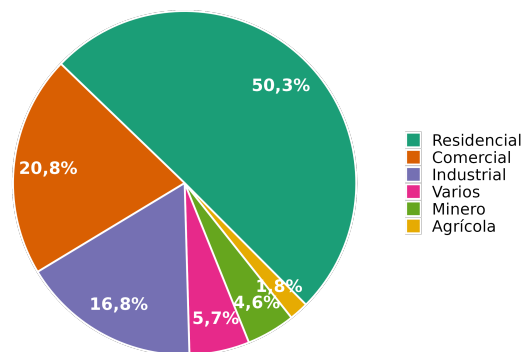
# DISTRIBUCIÓN DE ENERGÍA ELÉCTRICA

En abril de 2026 la distribución de energía eléctrica en Arica y Parinacota fue de 26.652 MWh, un 10,0% inferior respecto a igual mes del año anterior, es decir, disminuyó el consumo en 2.954 MWh. Este decrecimiento es explicado, principalmente, por la menor distribución hacia los sectores industrial y comercial. Por el contrario, el sector residencial aumentó en el período.

En lo que va del año, la distribución de energía eléctrica acumuló un total de 116.272 MWh. Con esto, la variación acumulada fue 3,0% menos en lo que va del año.

## Arica y Parinacota - Distribución de energía eléctrica por fuente

(abril de 2026)



## Mayor participación

Los destinos de mayor participación fueron residencial y comercial, aportando en conjunto el 71,1% del total distribuido en la región.

El sector residencial registró una expansión interanual de 6,3% pasando de 12.620 MWh, en abril de 2025, a 13.409 MWh en el actual período. En cuanto a la variación mensual, esta fue -1,5% y en lo que va del año, su variación acumulada fue 3,5%.

El sector comercial anotó una baja interanual de 17,0%, registrando la segunda mayor participación con una distribución total de 5.549 MWh. Además, registró una variación mensual de -29,5% y una variación acumulada de 1,0%.

## Otros destinos

Por su parte, el sector industrial registró una variación interanual de -27,5%, lo que se tradujo en 1.700 MWh menos de consumo. Para el presente mes, su distribución total fue de 4.482 MWh y presentó una variación acumulada negativa de 18,8%.

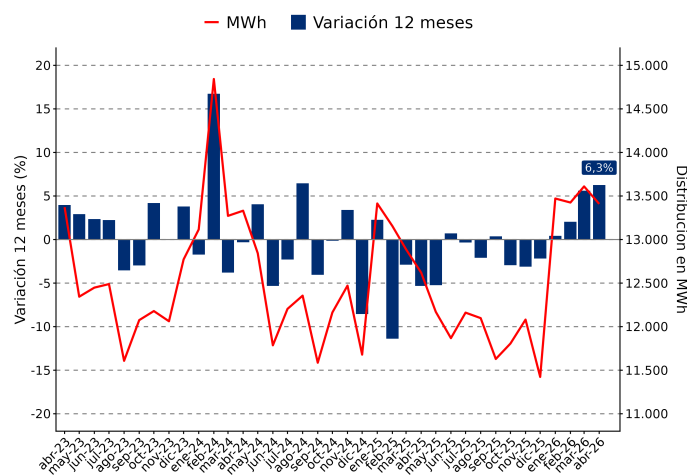
El suministro eléctrico hacia el sector varios mostró una reducción en su variación interanual de 7,6%, registrando una diferencia absoluta de 124 MWh menos, informando una distribución total de 1.509 MWh. Además, en lo que va del año, anotó una variación acumulada negativa de 0,1%.

El sector minero, presentó una variación interanual negativa de 19,4%, equivalente a una diferencia de 293 MWh de reducción, mostrando un total de 1.220 MWh de distribución eléctrica en la región. Sobre la variación acumulada, el sector registró una baja de 11,3%.

Por último, en el sector agrícola, se observó una variación negativa de 50,3% interanual en abril de 2026, siendo su distribución total de 483 MWh. Respecto a su variación acumulada, el sector presentó una baja de 13,1%.

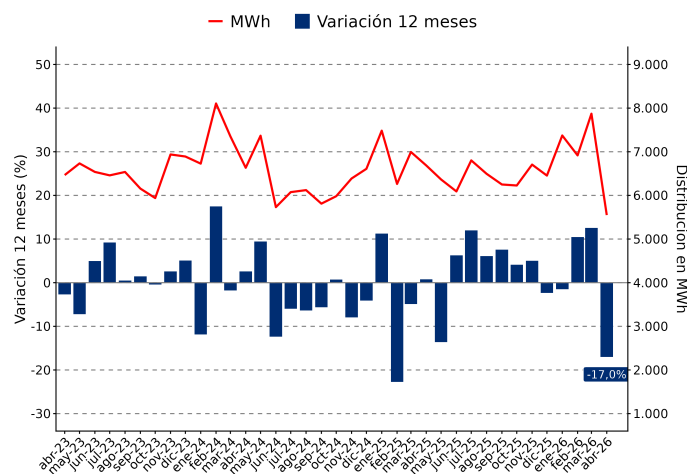
## Nivel y variación interanual, distribución sector residencial

(abril de 2023 - abril de 2026)



## Nivel y variación interanual, distribución sector comercial

(abril de 2023 - abril de 2026)



## Distribución de energía eléctrica por destino (MWh) (abril 2025 - abril 2026)

Arica y Parinacota (MWh)	abr-25	may-25	jun-25	jul-25	ago-25	sep-25	oct-25	nov-25	dic-25	ene-26	feb-26	mar-26	abr-26
Residencial	12.620	12.170	11.868	12.161	12.098	11.629	11.806	12.081	11.423	13.471	13.425	13.610	13.409
Comercial	6.686	6.365	6.091	6.802	6.495	6.250	6.227	6.706	6.454	7.373	6.917	7.872	5.549
Minero	1.513	1.719	1.815	1.721	1.730	1.281	3.305	1.873	2.000	1.472	1.607	1.597	1.220
Agrícola	972	847	946	852	850	1.174	907	999	698	1.030	783	979	483
Industrial	6.182	5.508	5.659	5.474	5.575	5.539	5.453	5.467	5.455	5.248	4.350	5.099	4.482
Varios	1.633	1.556	1.599	1.677	1.540	1.696	1.359	1.671	1.368	1.667	1.502	1.618	1.509

## Glosario

**MWh:** Mega Watts hora es una unidad de medida de energía eléctrica, equivalente a un millón de watts por hora.

**Energía Térmica:** Energía eléctrica generada a partir de instalaciones cuya electricidad es producida a partir de combustibles fósiles, tales como carbón, petróleo-diesel, gas natural o combustible mixto, mediante un ciclo termodinámico de agua – vapor.

**Energía Hidráulica:** Energía eléctrica generada a través de la transformación de energía potencial (central de “embalse”) o cinética (central de “pasada”) del agua.

**Energía Solar:** Es una energía renovable que utiliza la radiación electromagnética proveniente del sol para generar energía eléctrica.

**Autoprodutora:** Energía eléctrica autogenerada por particulares.

**Sector Residencial:** Corresponde a la energía eléctrica distribuida a las residencias particulares.

**Sector Comercial:** Comprende a la energía eléctrica distribuida a los locales y empresas dedicadas al comercio.

**Sector Minero:** Se refiere a la energía distribuida a empresas dedicadas al rubro de la minería.

**Sector Agrícola:** Se entiende como la energía eléctrica distribuida a entidades y particulares que se dedican al cultivo y trabajo de la tierra.

**Sector Industrial:** Se refiere a la energía distribuida a las empresas industriales.

**Sector Varios:** Está compuesto por la suma de los sectores transporte, alumbrado público, fiscal - municipal y otros.

Instituto Nacional de Estadísticas  
Sotomayor 216, quinto piso, Arica, Chile  
Teléfono (56) 232463500

Correo electrónico: [ine.arica@ine.gob.cl](mailto:ine.arica@ine.gob.cl) - [regiones.ine.cl/arica-y-parinacota](http://regiones.ine.cl/arica-y-parinacota)

