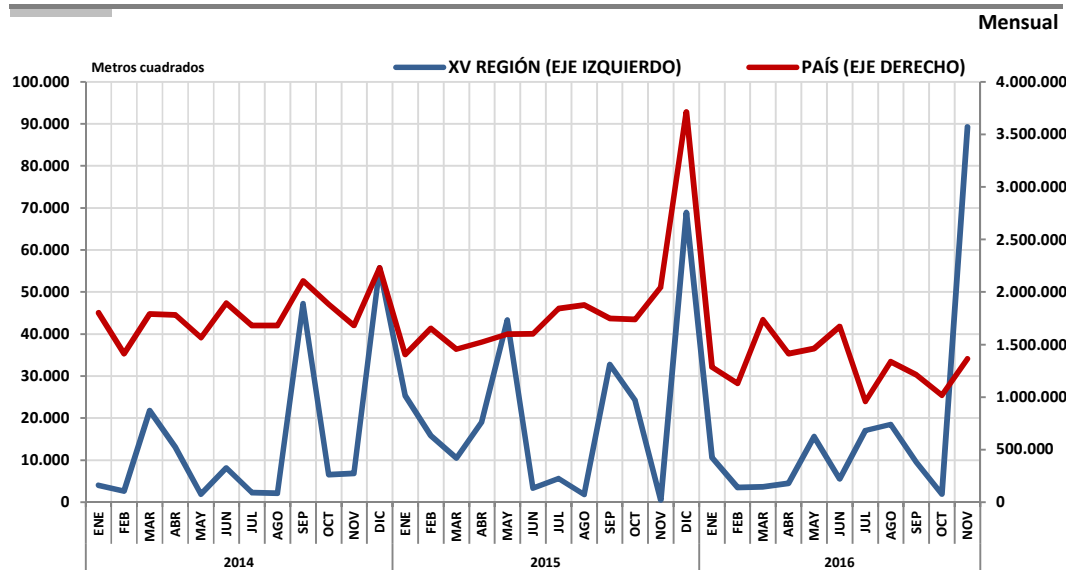


- En el mes de noviembre de 2016, la superficie total autorizada fue de 89.291 metros cuadrados (m²), mostrando una variación anual de 16.164,3%.
- La superficie total autorizada en Obras Nuevas fue de 88.064 m², registrando una variación anual de 24.027,1%.
- El destino de mayor participación en la superficie autorizada fue Vivienda, que presentó un aumento anual de 8.278,7%, respecto a noviembre de 2015.

Evolución de los permisos totales de edificación



RESUMEN MENSUAL

Para el mes de noviembre de 2016, se tiene que los permisos de edificación autorizados alcanzaron una superficie total de 89.291 metros cuadrados (m²) en la Región de Arica y Parinacota, esta superficie incluye obras nuevas y ampliaciones, con destinos a vivienda, industria, comercio, establecimientos financieros (ICEF) y servicios, registrando un aumento 16.164,3%, respecto del nivel alcanzado en igual mes del año anterior.

Del total de superficie autorizada en el mes en análisis, 88.064 m² corresponde a Obras Nuevas (una participación del 98,6%), mientras que el resto (1.227 m²), son permisos de edificación destinados a Ampliaciones, generando una participación de 1,4%.

Respecto del tipo de destino, la categoría vivienda presentó la mayor participación con 45.999 m², mientras que el destino ICEF alcanzó una superficie de 32.370 m² ocupando el segundo lugar de participación y en tercer lugar se encuentra servicios con total de 10.922 m² para el mes en análisis.

En el mismo orden, el crecimiento en 12 meses fueron 45.450 m² para las viviendas, en el caso de ICEF 32.370 m² y para los servicios 10.922 m².

En lo que va del año 2016, los permisos de edificación alcanzan un total de 179.780 m², generando una variación acumulada de -1,5% respecto al mismo periodo del año 2015.

PERMISOS DE EDIFICACIÓN AUTORIZADA NOVIEMBRE 2016

SUPERFICIE AUTORIZADA

TIPO DE PERMISO	SUPERFICIE (m ²)	VARIACIÓN ANUAL (%)
TOTAL	89.291	16.164,3%
OBRA NUEVA	88.064	24.027,1%
AMPLIACIÓN	1.227	566,8%

TIPO DE DESTINO	SUPERFICIE (m ²)	VARIACIÓN ANUAL (%)
TOTAL	89.291	16.164,3%
VIVIENDA	45.999	8.278,7%
ICEF ^{/1}	32.370	-
SERVICIOS	10.922	-

COMUNAS	SUPERFICIE (m ²)	VARIACIÓN ANUAL (%)
TOTAL	89.291	16.164,3%
ARICA	89.291	16.164,3%
CAMARONES	0	-
PUTRE	0	-
G. LAGOS	0	-

SUPERFICIE ANUAL AUTORIZADA (m²)

AÑO 2010	149.902
AÑO 2011	78.444
AÑO 2012	121.243
AÑO 2013	105.408
AÑO 2014	172.514
AÑO 2015	251.467
AÑO 2016 ^{/2}	179.780

^{/1} Tipo de destino que comprende Industria, Comercio y Establecimientos Financieros

^{/2} Edificación total a la fecha

PERMISOS DE EDIFICACIÓN 2015 - 2016

SUPERFICIE (m ²)	ENE 16	FEB 16	MAR 16	ABR 16	MAY 16	JUN 16	JUL 16	AGO 16	SEP 16	OCT 16	NOV 16
TOTAL	10.691	3.528	3.638	4.508	15.602	5.570	17.065	18.481	9.489	1.917	89.291
OBRA NUEVA	10.243	2.559	2.659	2.907	12.020	2.791	16.140	17.712	6.972	878	88.064
AMPLIACIÓN	448	969	979	1.601	3.582	2.779	925	769	2.517	1.039	1.227

Nota: La información presentada corresponde a la superficie autorizada, la cual se otorga mensualmente por las Direcciones de Obras de las Municipalidades (DOM), quienes a través del Formulario Único de Edificación (FUE) capturan la superficie autorizada para la edificación. Dicha información se clasifica según destino en Vivienda, Industria, Comercio y Establecimientos Financieros (ICEF) y Servicios

SUPERFICIE AUTORIZADA TOTAL

La superficie total autorizada en la región de Arica y Parinacota fue 89.291 m² para el mes de noviembre de 2016, presentando un aumento interanual de 16.164,3%, es decir, 88.742 m² más de permisos solicitados al comparar con igual mes del año anterior.

En cuanto a la variación acumulada, corresponde a una disminución de 1,5%, equivalente a un total de 179.780 m² en el periodo enero - noviembre 2016.

PARTICIPACIÓN DE LA SUPERFICIE TOTAL AUTORIZADA SEGÚN DESTINO

La participación de la superficie total autorizada según destino indica que, la categoría vivienda presentó la mayor participación con 51,5%, le sigue el destino ICEF que alcanzó una participación de 36,3% mientras que por último se encuentra servicios con solo un 12,2% en el periodo en análisis.

En cuanto a los metros cuadrados, la categoría vivienda presentó la mayor participación con 45.999 m², mientras que el destino ICEF alcanzó una superficie de 32.370 m² y la categoría servicios con un total de 10.922 m².

SUPERFICIE AUTORIZADA OBRAS NUEVAS

En el mes de noviembre de 2016, la superficie total autorizada de obras nuevas fue 88.064 m², presentando un aumento anual de 24.027,1%, es decir, superior en 87.699 m² de permisos de obras nuevas, que los solicitados en igual mes del año anterior.

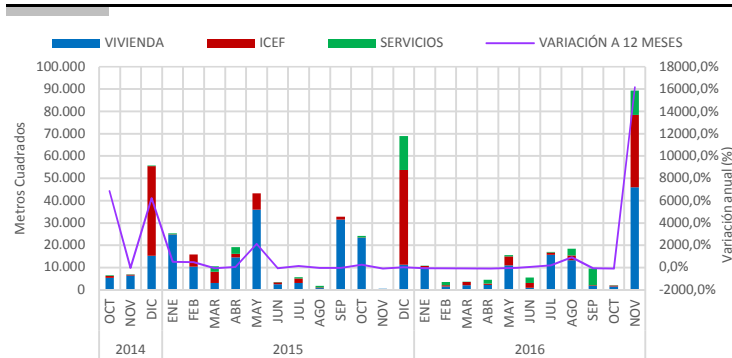
Respecto de la variación acumulada esta corresponde a un crecimiento de 0,4%, equivalente a una superficie total de 162.945 m² de permisos solicitados en lo que va del año 2015.

PARTICIPACIÓN DE LA SUPERFICIE EN OBRAS NUEVAS AUTORIZADA SEGÚN DESTINO

La participación de la superficie total autorizada en obras nuevas según tipo de destino indica que un 52,2% son viviendas, el destino ICEF alcanzó una participación de 36,1% y por último se encuentra servicios con solo un 11,8%.

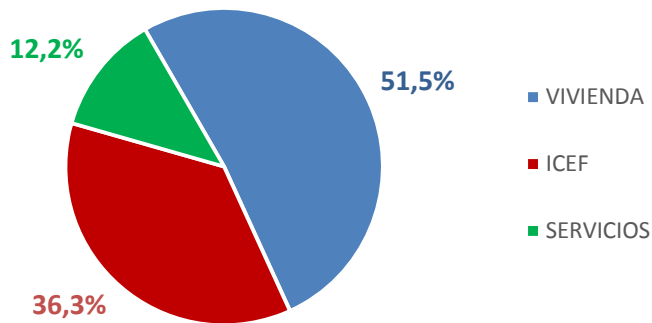
En cuanto a los metros cuadrados la categoría vivienda presentó la mayor participación con 45.929 m² mientras que el destino ICEF alcanzó una superficie de 31.774 m² y en tercer lugar se encuentra servicios con total de 10.361 m².

EVOLUCIÓN DE LA SUPERFICIE TOTAL AUTORIZADA SEGÚN DESTINO

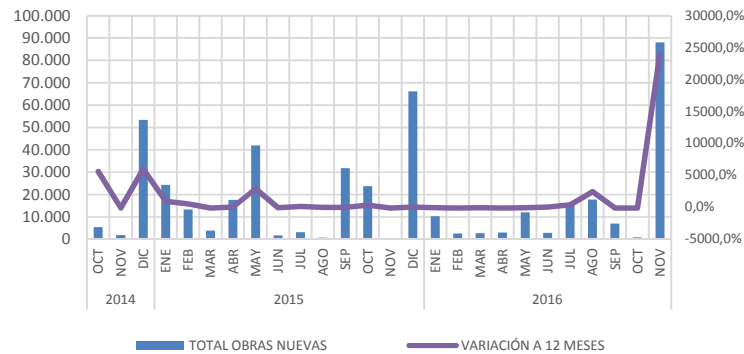


PARTICIPACIÓN DE LA SUPERFICIE TOTAL AUTORIZADA POR DESTINO

noviembre de 2016

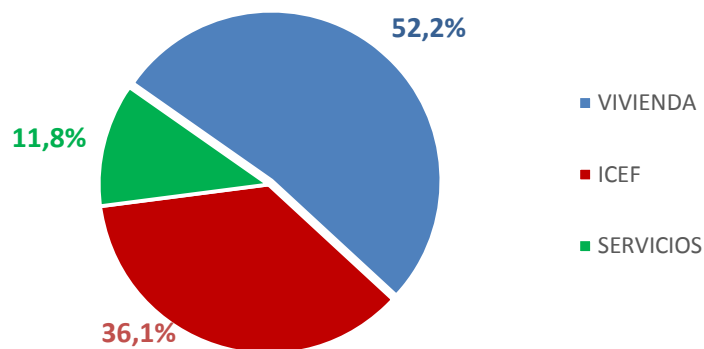


EVOLUCIÓN DE LA SUPERFICIE DE OBRAS NUEVAS AUTORIZADA



PARTICIPACIÓN DE LA SUPERFICIE DE OBRAS NUEVAS AUTORIZADAS POR DESTINO

noviembre de 2016



SUPERFICIE AUTORIZADA AMPLIACIONES

Para el mes de noviembre de 2016 los permisos de edificación correspondientes a ampliación generaron una superficie total autorizada de 1.227 m², equivalente a un aumento anual de 566,8%, en otras palabras , existen 1.043 m² más que en igual mes del año 2015.

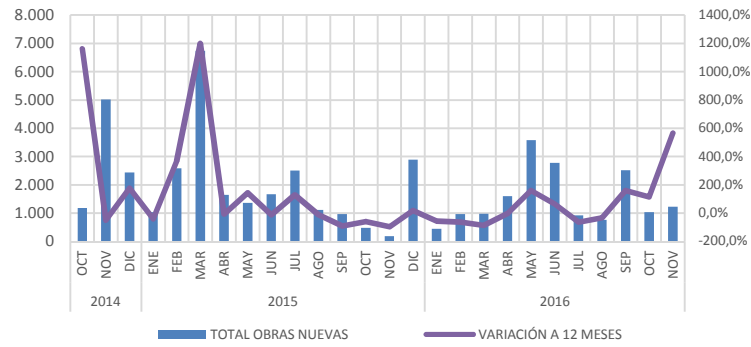
En el mismo periodo, la variación acumulada decreció un 17,0%, equivalente a una superficie total de 16.835 m² de permisos solicitados en lo que va del año 2016.

PARTICIPACIÓN DE LA SUPERFICIE EN AMPLIACIONES AUTORIZADA SEGÚN DESTINO

La participación de la superficie total autorizada en ampliaciones según tipo de destino indica que un 48,6% son ICEF, el destino servicios alcanzó una participación de 45,7% y por último se encuentra vivienda con solo un 5,7%.

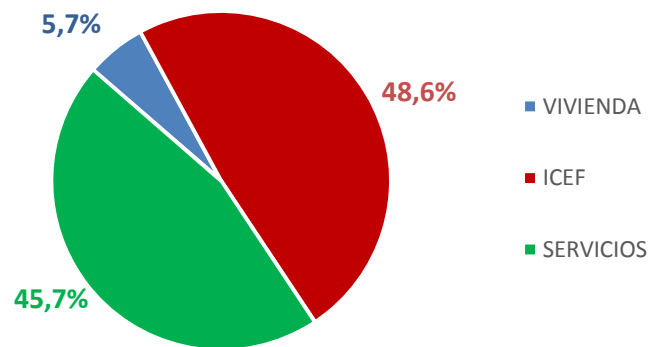
Considerando los metros cuadrados la categoría ICEF presentó la mayor participación con 596 m² mientras que el destino servicios alcanzó una superficie de 561 m² y en tercer lugar se encuentra vivienda con total de 70 m².

EVOLUCIÓN DE LA SUPERFICIE DE AMPLIACIONES AUTORIZADA



PARTICIPACIÓN DE LA SUPERFICIE DE AMPLIACIONES AUTORIZADAS POR DESTINO

noviembre de 2016



SUPERFICIE TOTAL AUTORIZADA SEGÚN REGIÓN

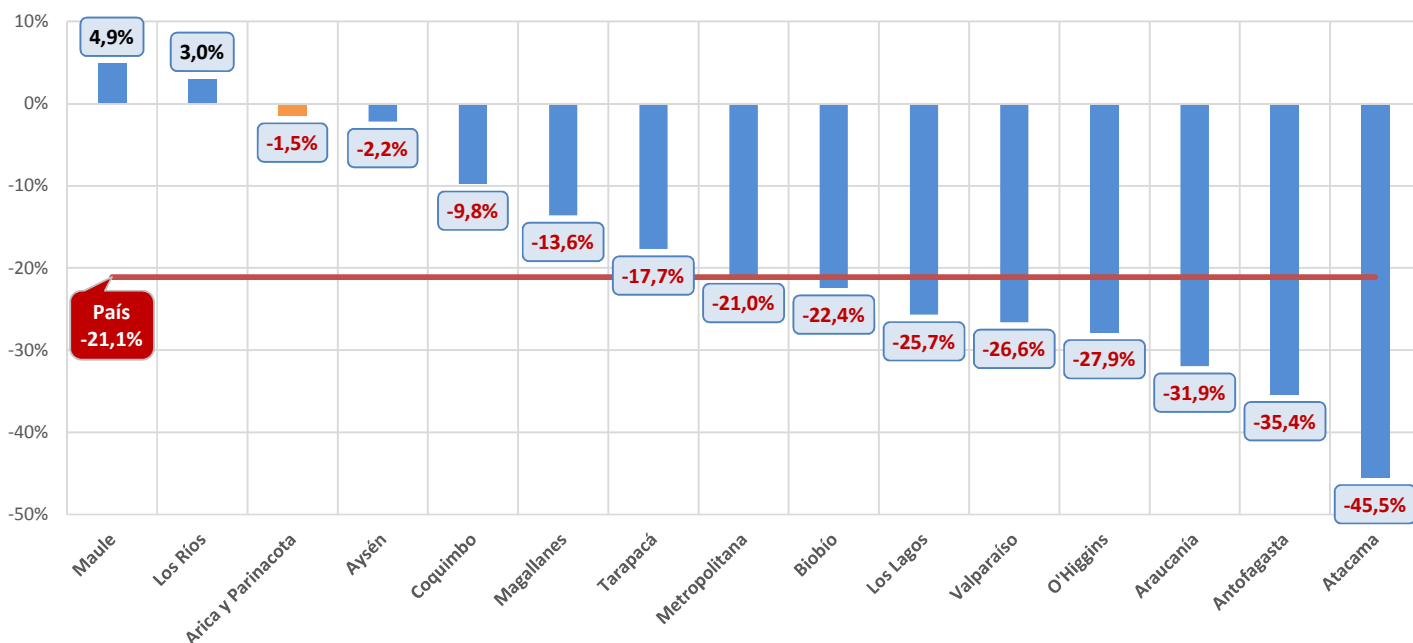
Respecto del comportamiento regional se tiene que la variación a 12 meses, indica que la región de Arica y Parinacota se encuentra en el primer lugar de crecimiento regional con una expansión interanual 16.164,3, le sigue la región de Tarapacá con un crecimiento de 83,6%, mientras que en tercer lugar se encuentra la región del Maule con una variación positiva de 38,1% en el mismo periodo.

Igual analisis ahora en relación a la variación acumulada, muestra que el primer lugar lo ocupa la región del Maule con un 4,9% le sigue la región de Los Ríos con 3,0% y en tercer lugar la región de Arica y Parinacota con -1,5% de variación en lo que va del año. Por otro lado la región que presentó la mayor variación negativa acumulada fue Atacama con -45,5%, en el mismo periodo.

REGIÓN	SUPERFICIE (m2)	VARIACIÓN ANUAL (%)	VARIACIÓN ACUMULADA (%)
Total País	1.365.889	-33,3%	-21,1%
Arica y Parinacota	89.291	16.164,3%	-1,5%
Tarapacá	17.514	83,6%	-17,7%
Antofagasta	34.762	-43,4%	-35,4%
Atacama	17.579	-74,6%	-45,5%
Coquimbo	46.274	-43,7%	-9,8%
Valparaíso	85.225	-70,5%	-26,6%
Metropolitana	648.685	-25,4%	-21,0%
O'Higgins	33.322	-66,5%	-27,9%
Maule	140.624	38,1%	4,9%
Biobío	95.813	-63,1%	-22,4%
Araucanía	75.758	-33,2%	-31,9%
Los Ríos	29.807	-14,6%	3,0%
Los Lagos	37.954	14,9%	-25,7%
Aysén	8.674	-15,2%	-2,2%
Magallanes	4.607	-63,0%	-13,6%

Variación acumulada de superficie total autorizada, según región

noviembre de 2016



NOTA TÉCNICA: Algunas variaciones presentan alto porcentaje debido a su baja base de comparación.

GLOSARIO

FORMULARIO ÚNICO DE ESTADÍSTICAS DE EDIFICACIÓN (FUE)

El FUE tiene como principal característica ser utilizado por todos los sectores, logrando registrar datos uniformes. El INE es responsable de capturar la información a través de este formulario, desde las Direcciones de Obras Municipales (DOM), con las siguientes características:

- Único.
- Homologa los datos.
- Incorpora la responsabilidad del proyectista.
- Captura información que el Instituto Nacional de Estadísticas requiere mensualmente, de todos los municipios de país.

OBRAS NUEVAS

Se entiende como obra nueva toda construcción que signifique nueva superficie edificada, estructural y/o funcionalmente independiente.

AMPLIACIONES

Se entiende por ampliación toda construcción que signifique nueva superficie edificada, estructural y/o funcionalmente, dependiente de otra ya existente.

DESTINO DE LA EDIFICACIÓN

Los diferentes destinos de la edificación han sido agrupados en:

- Vivienda
- Industria, Comercio y Establecimientos Financieros
- Servicios

En estos destinos están consideradas:

- Obras Nuevas
- Ampliaciones
- Regularización de Obras Nuevas
- Regularización de Ampliaciones

VIVIENDA

Se consideran viviendas las casas aisladas, pareadas o continuas, de uno o más pisos, y los Departamentos en edificios de departamentos, en bloques o torres de viviendas, en otras palabras, viviendas en altura, contando con las siguientes categorías:

- Vivienda Completa: es una vivienda completa de superficie mayor a 18 m².
- Infraestructura Sanitaria: es una caseta de superficie de 6 a 10 m² que comprende cocina, baño y lavadero.
- Entorno: Es una ampliación a la infraestructura sanitaria.
- I Etapa: es una infraestructura sanitaria y está en el Programa de Viviendas Progresivas.
- I y II Etapa simultánea: es una vivienda completa de 18 m² ó más de superficie y está en el Programa de Viviendas Progresivas.

INDUSTRIA, COMERCIO Y ESTABLECIMIENTOS FINANCIEROS (ICEF)

Comprende edificaciones destinadas a:

- Producción agrícola, caza, silvicultura y pesca.
- Explotación de minas y canteras.
- Industrias manufactureras.
- Comercio al por mayor y al por menor: bodegas de frutos del país, tiendas, almacenes, estaciones de gasolinas, restaurantes, hoteles, residenciales, moteles y otros.
- Establecimientos financieros: bancos, asociaciones de ahorro y crédito, compañías de seguros y otros.
- Otros como: transporte, comunicaciones, electricidad, gas y agua, construcción, oficinas, bodegas, etc.

SERVICIOS

Comprende edificaciones destinadas a:

- Educación: jardines infantiles, parvularios, educación básica, educación media y universitaria, institutos superiores, escuelas técnicas, agrícolas e industriales.
- Servicios médicos, odontológicos y otros servicios de salud: hospitales, clínicas, sanatorios, laboratorios médicos y odontológicos. Postas y consultorios.
- Instituciones de Asistencia Social: asilos, orfanatos, Cruz Roja y otros.
- Organizaciones Religiosas: iglesias, templos, conventos, sinagogas, seminarios y otros.
- Diversión, esparcimiento y cultura: cines, teatros, estudios de radio y televisión, bibliotecas, museos, galerías de arte, jardines botánicos y zoológicos, piscinas, gimnasios y clubes deportivos.
- Servicios Personales y del Hogar: talleres de reparación eléctrica, de calzado, lavanderías, peluquerías y salones de belleza, baño turcos y pompas fúnebres.
- Otros, Organizaciones Internacionales y Extraterritoriales: Naciones Unidas, Organización de los Estados Americanos, Embajadas y otros.
- Administración Pública y Defensa: juzgados, cárceles, correos, aduanas y cuarteles de Fuerzas Armadas y de Orden.

ANEXO

PERMISOS DE EDIFICACIÓN
SUPERFICIE TOTAL, VARIACIÓN A 12 MESES Y VARIACIÓN ACUMULADA
REGIÓN DE ARICA Y PARINACOTA Y TOTAL PAÍS
NOVIEMBRE 2016

AÑO	REGIÓN DE ARICA Y PARINACOTA			TOTAL PAÍS		
	SUPERFICIE TOTAL	VARIACIONES (%)		SUPERFICIE TOTAL	VARIACIONES (%)	
		A 12 MESES	ACUMULADA		A 12 MESES	ACUMULADA
2010	150.083	-	-	13.359.046	-	-
2011	78.444	-	-47,7%	19.669.446	-	47,2%
2012	121.243	-	54,6%	19.356.440	-	-1,6%
2013	105.408	-	-13,1%	17.261.869	-	-10,8%
2014	172.514	-	63,7%	21.512.552	-	24,6%
2015 /P	251.467	-	45,8%	22.213.696	-	3,3%
2015 /P						
Enero	25.384	525,8%	525,8%	1.404.890	-22,1%	-22,1%
Febrero	15.835	496,0%	514,0%	1.655.368	17,1%	-4,8%
Marzo	10.534	-51,6%	81,8%	1.455.750	-18,7%	-9,8%
Abril	19.153	46,6%	70,7%	1.523.743	-14,5%	-11,1%
Mayo	43.318	2.128,3%	162,7%	1.600.647	2,3%	-8,6%
Junio	3.371	-58,5%	127,9%	1.601.533	-15,5%	-9,8%
Julio	5.622	142,4%	128,6%	1.844.354	9,7%	-7,1%
Agosto	1.801	-16,8%	122,9%	1.877.976	11,6%	-4,8%
Septiembre	32.765	-30,7%	52,7%	1.747.753	-16,9%	-6,4%
Octubre	24.190	269,8%	65,6%	1.740.733	-7,5%	-6,5%
Noviembre	549	-92,0%	56,4%	2.046.854	21,6%	-4,1%
Diciembre	68.945	23,6%	45,8%	3.714.095	66,7%	3,3%
2016 /P						
Enero	10.691	-57,9%	-57,9%	1.285.462	-8,5%	-8,5%
Febrero	3.528	-77,7%	-65,5%	1.131.214	-31,7%	-21,0%
Marzo	3.638	-65,5%	-65,5%	1.735.829	19,2%	-8,0%
Abril	4.508	-76,5%	-68,5%	1.412.735	-7,3%	-7,9%
Mayo	15.602	-64,0%	-66,8%	1.461.343	-8,7%	-8,0%
Junio	5.570	65,2%	-63,0%	1.672.962	4,5%	-5,9%
Julio	17.065	203,5%	-50,8%	958.283	-48,0%	-12,9%
Agosto	18.481	926,2%	-36,7%	1.338.765	-28,7%	-15,2%
Septiembre	9.489	-71,0%	-43,9%	1.212.544	-30,6%	-17,0%
Octubre	1.917	-92,1%	-50,3%	1.018.436	-41,5%	-19,6%
Noviembre	89.291	16.164,3%	-1,5%	1.365.889	-33,3%	-21,1%
Diciembre						

/p: Cifras Provisionales.

